



## **DESCUENTOS PARA MIEMBROS DEL CLUB AMIGOS DE LA PROVINCIA**





Arroyo de la Encomienda

## APARTAHOTEL RIBERA HA ★★ ★

Avda Jose Luis Lasa, 114 ; 47195  
Arroyo de la Encomienda, Valladolid  
Teléfono 983 407 047  
[www.apartahotelribera.es](http://www.apartahotelribera.es)

El Apartahotel Ribera ofrece un nuevo concepto de alojamiento con apartamentos de 40 m<sup>2</sup> y 55 m<sup>2</sup>, distribuidos en dormitorio, salón, baño y cocina completamente equipada. A 10 minutos del centro, ideal para familias, ejecutivos y todas aquellas personas que deseen disfrutar de una estancia agradable como en casa. Los alrededores del hotel cuentan con una amplia oferta de restauración y servicios. Muy cerca se encuentra el mayor centro comercial de Castilla y León (Rio Shopping) Ikea. El fácil y rápido acceso al centro de la

ciudad y la proximidad a distintos enlaces y circunvalaciones hacen de nuestro Apartahotel un lugar privilegiado para las estancias de sus directivos, técnicos e invitados que descubrirán en nuestras instalaciones un espacio residencial más independiente y acogedor de lo que pueden encontrar en un alquiler o en un servicio de hotel ordinario. Le invitamos a que conozca personalmente nuestras instalaciones, esperando que en cualquier momento podamos satisfacer sus necesidades en este ámbito.



-10% DE DESCUENTO EN RÉGIMEN DE ALOJAMIENTO A LOS MIEMBROS DEL CLUB DE AMIGOS DE LA PROVINCIA  
- LATE CHECK OUT GRATUITO HASTA LAS 14:00H

(Descuentos no acumulables a otras ofertas del establecimiento.)

Arroyo de la Encomienda

## HOTEL LA VEGA - HOTEL ★ ★ ★ ★

Avenida Salamanca Km 131; 47195 Arroyo de la Encomienda, Valladolid

Teléfono 983 407 100

[www.lavegahotel.com](http://www.lavegahotel.com)

El Hotel La Vega ofrece una privilegiada situación tanto para el cliente de negocios como para el turista. Ubicado en una amplia y tranquila zona residencial, a la entrada de Valladolid, punto neurálgico para acceder de forma muy rápida y sencilla tanto al centro de la Ciudad de Valladolid como al resto de Ciudades de Castilla y León. Al lado del Centro Comercial RioShopping e Ikea, y a pocos minutos en coche de algunos atractivos de la Ciudad, Estadio de Fútbol José Zorrilla, Feria Valladolid, Centro Cultural Miguel Delibes y Teatro Calderón. A 10 minutos de los principales medios de transporte de la ciudad, Estación de Tren-Valladolid

Campo Grande y Estación de Autobuses y muy poco más, 15-20 minutos del Aeropuerto, Valladolid-Villanubla. El Hotel la Vega cuenta con Internet WIFI gratis en todas las habitaciones y zonas comunes. Dispone de amplias salas y salones, todos ellos exteriores y luminosos dotadas con los avances tecnológicos necesarios, que permiten la celebración de todo tipo de reuniones, convenciones y congresos. Para reuniones de empresa el hotel ofrece diferentes opciones de contratación, la organización integral del evento, audiovisuales, coffe break, comidas de empresa, ... o solo el alquiler de una de nuestras salas o salones.



- 10% DE DESCUENTO EN ALOJAMIENTO  
A LOS MIEMBROS DEL CLUB DE AMIGOS  
DE LA PROVINCIA

- PISCINA SIN CARGO

(Descuentos no acumulables a otras  
ofertas del establecimiento.)

Cubillas de Santa Marta

## HOTEL RURAL PAGO DE TRASCASAS

Calle Poniente, 16 y 18; 47290 Cubillas de Santa Marta, Valladolid

Teléfono 983 585 006

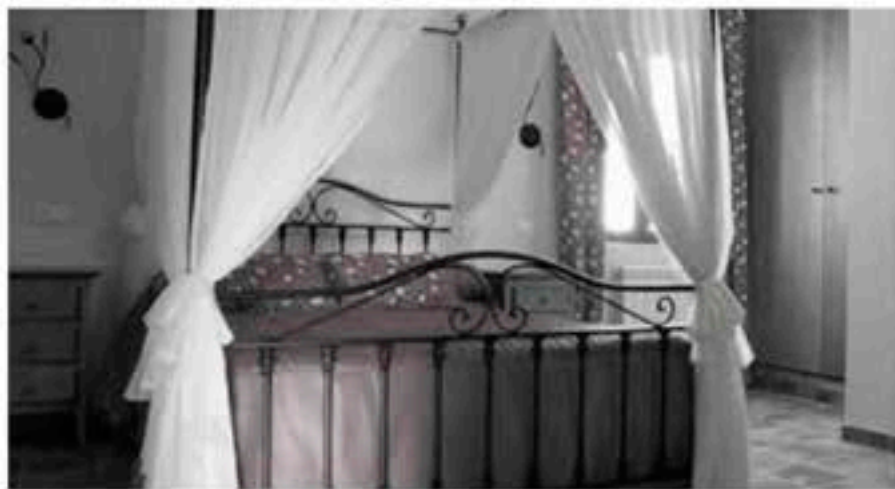
[www.pagodetrascasas.es](http://www.pagodetrascasas.es)

Pago de Trascasas\* es un Hotel Rural con servicio de Restaurante y diversa variedad de actividades, principalmente enfocadas al Enoturismo, aunque también es posible el tradicional turismo histórico y cultural a lo largo de la Ribera del Pisuerga, del Canal de Castilla, de los Montes Torozos y de los pueblos limítrofes. Se sitúa en Cubillas de Santa Marta, un pequeño y tranquilo pueblo de la comarca de Cigales, en pleno corazón de esta Denominación de Origen, en los alrededores de "Bodegas y Viñedos Alfredo Santamaría", algunas de cuyas instalaciones están disponibles para los visitantes.

En puro estilo castellano posee 8 habitaciones dobles, una sala

de lectura dedicada principalmente a la vitivinicultura, un salón de estar, un restaurante\* especializado en lechazo asado en horno de adobe y barro, cocina tradicional y postres caseros. Y un salón adaptable como sala de catas o de reuniones. Un ambiente ideal para el trabajo conjugado con actividades de ocio, el sosiego y el descanso.

(\*)Gastronomía tradicional maridada con nuestros vinos: Ir más allá de su fin esencialmente vitivinícola, y crear todo un mundo en torno al vino, abriendo de par en par las puertas de la bodega: la visita, la cata y ahora también la gastronomía y el alojamiento.



- 10% DE DESCUENTO EN ALOJAMIENTO  
A LOS MIEMBROS DEL CLUB AMIGOS  
DE LA PROVINCIA

(Descuentos no acumulables a otras  
ofertas del establecimiento.)

## La Cistérniga **HOTEL SAN CRISTÓBAL - HOTEL** ★ ★

Ctra Soria, km 5,5; 47193 La Cistérniga, Valladolid  
Teléfono - 983 401 000  
[www.hotel-san cristobal.es](http://www.hotel-san cristobal.es)

Estamos ubicados en una zona estratégica, que les permitirá desplazarse a cualquier punto de la provincia. Nuestro edificio está en La Cistérniga, a escasos 5 Km del centro de Valladolid, entre el polígono industrial de San Cristóbal y el polígono industrial de La Mora, uno de los puntos estratégicos de la comarca. Nuestro edificio, reformado en el año 2000, está compuesto por 63 habitaciones, decoradas con un estilo confortable, en donde disfrutar de una estancia tranquila. Además, nuestras instalaciones se complementan con una gran sala para banquetes y reuniones, el "Jardín del Rosal". El primer hotel de habitaciones a la Carta.

Contamos con tres zonas que incluyen baño completo, televisión y wifi. Adaptadas a las diferentes necesidades de nuestros clientes. Ponemos a su disposición menús diarios, elaborados de manera completamente casera y con una excelente relación calidad-precio. Por otro lado, también disponemos de grandes salones y preparamos menús especialmente diseñados para cualquier tipo de celebración especial. Consulten nuestras tarifas a través de cualquiera de los medios expuestos en la presente página web. Disfruten de nuestras instalaciones al aire libre, compuesta por una carpa acristalada y un porche exterior.



**-10% DE DESCUENTO EN ALOJAMIENTO  
SOBRE LA MEJOR TARIFA DISPONIBLE A  
LOS MIEMBROS DEL CLUB DE AMIGOS  
DE LA PROVINCIA**

*(Descuentos no acumulables a otras  
ofertas del establecimiento.)*

Laguna de Duero

## HOTEL DUERO - HOTEL

Avenida de Madrid ,57 ; 47140 Laguna de Duero, Valladolid

Teléfono 983 546 009

[www.duerohotel.es](http://www.duerohotel.es)

A 5 minutos de Valladolid se encuentra Duero Hotel. Ubicado en Laguna de Duero perfectamente comunicado con las autovías principales de la ciudad. Hotel de 3 estrellas, decoración moderna, construido en 2010 con 30 habitaciones distribuidas en individuales dobles y dobles superiores, todas ellas

equipadas con televisión de plasma, colchones de látex, climatización individual, caja fuerte, mini bar, teléfono, WIFI gratuito, baño completo con secador, ducha con hidromasaje o bañera. Nuestra cafetería ofrece un servicio en un amplio horario, desayunos, barra de tapas y carta de snacks. Dispone de sala de reuniones equipada con pantalla y medios audiovisuales para realizar reuniones de empresa con luz natural.



- 15% DE DESCUENTO EN LA MEJOR TARIFA DISPONIBLE PARA LOS AMIGOS DE LA PROVINCIA (SOLO ALOJAMIENTO)  
(Descuento no acumulable a otras ofertas del establecimiento)



Olmedo

## CASTILLATERMAL BALNEARIO DE OLMEDO ★ ★ ★ ★

Pago del Sancti Spiritu, sn ; 47410 Olmedo, Valladolid

Teléfono 983 600 816

[www.castillatermal.com](http://www.castillatermal.com)



Levantado sobre las ruinas del antiguo convento de Sancti Spiritus del siglo XII, El Hotel Castilla Termal Balneario de Olmedo, es un complejo termal de 4 estrellas compuesto por 3 edificios que combina la singularidad del antiguo Convento Mudéjar con dos modernas edificaciones totalmente integradas. Balneario:

Nuestros espacios de balneario, están diseñados para relajarse y beneficiarse de las propiedades del agua mineromedicinal en sus confortables e innovadoras instalaciones. Nuestro equipo trabaja en la incorporación de las mejores técnicas, combinadas con la aplicación de nuestras aguas mineromedicinales y productos cosméticos de alta gama, para crear tratamientos únicos.

Gastronomía: Restaurante El Hontanar: Restaurante a la carta y



- 10% DE DESCUENTO EN ALOJAMIENTO Y DESAYUNO
- 10% DE DESCUENTO EN ESCAPADA TERMAL
- 10% DE DESCUENTO EN PROGRAMAS, TÉCNICAS Y SERVICIOS INDIVIDUALIZADOS DE BALNEARIO
- 5% DE DESCUENTO EN BONOS REGALO
- 10% DE DESCUENTO EN TARIFA 2a JUVENTUD
- Descuentos no acumulables a otras ofertas o descuentos.
- Descuento sujeto a la disponibilidad del servicio en la fecha elegida.
- Es imprescindible su reserva previa identificándose como miembro de CLUB DE AMIGOS DE LA PROVINCIA con el código CAVCTH
- Las reservas se realizarán vía WEB: [www.castillatermal.com](http://www.castillatermal.com).

gastronómico, especializado en cocina de mercado y regional, ofrece al visitante los mejores productos de la zona, maridados con una amplia carta de vino. Espacios de restauración: salones privados, dos zonas de restauración, cafetería, bodeguita y una agradable terraza situada en el Claustro Porticado del Convento.

Instalaciones y servicios generales:

El complejo hotelero cuenta con 82 habitaciones, 3 junior suites, 1 doble superior y 2 habitaciones adaptadas, además de 5 salones multiusos perfecto para acoger eventos, congresos, celebraciones y reuniones. Dispone de restaurante especializado en la cocina creativa elaborada con los productos de la tierra, consigna, bodega, biblioteca, zona de internet, sala de juegos infantiles, piscina exterior, pistas de pádel y un jardín privado.



Simancas

## HOTEL PAGO DEL OLIVO - HOTEL

Calle Robladillo, 10 ; 47130 Simancas, Valladolid

Teléfono 983 591 936

[www.hotelesensimancas.es](http://www.hotelesensimancas.es)

Dispone de 36 habitaciones dobles, de las cuales, tres son superiores, todas exteriores, climatizadas y totalmente insonorizadas. Equipadas con tv LCD, teléfono directo, baño completo con secador de pelo. Parking exterior video vigilado gratuito y parking subterráneo de pago. Wifi gratuito en todo el hotel. Cafetería con terraza y sala de reuniones de 70 m2. Amplia recepción con zona de lectura.

Hotel 3\* inaugurado en Enero de 2011.



- 10% DE DESCUENTO EN RÉGIMEN DE ALOJAMIENTO A LOS MIEMBROS DEL CLUB DE AMIGOS DE LA PROVINCIA SOBRE MEJOR TARIFA DISPONIBLE

(Descuentos no acumulables a otras ofertas del establecimiento)



Valbuena de Duero

## CASTILLA TERMAL MONASTERIO DE VALBUENA



Calle Monasterio, s.n; 47359 Valbuena de Duero, Valladolid

Teléfono 983 600 816

[www.castillatermal.com](http://www.castillatermal.com)



Situado en pleno corazón de la Ribera del Duero, el hotel Castilla Termal Monasterio de Valbuena, primer balneario 5 estrellas de Castilla y León, se encuentra ubicado en uno de los Monasterios Cistercienses mejor conservados de Europa su edificio data del siglo XII. Balneario: Nuestros espacios de balneario, están diseñados para relajarse y beneficiarse de las propiedades del agua mineromedicinal en sus confortables e innovadoras instalaciones. Nuestro equipo trabaja en la incorporación de las mejores técnicas, combinadas con la aplicación de nuestras aguas mineromedicinales y productos cosméticos by Clarins, para crear tratamientos únicos. Nuestras aguas: Manantial de San Bernardo. Las aguas provienen de la captación de un acuífero a 386 m de profundidad de aguas mineromedicinales del Manantial de San Bernardo, del que ya los monjes cistercienses S.XII aprovechaban sus aguas para regar los viñedos que hoy forman parte de la D.O. Ribera del Duero. Por sus propiedades está indicada para tratamientos digestivos, metabólicos, mejoran la actividad de la célula hepática. También idóneas para terapias de adelgazamiento y en procesos de estrés.

Gastronomía: Restaurante El Converso

El espacio gastronómico del Castilla Termal Monasterio de Valbuena cuenta



- 10% DE DESCUENTO EN ALOJAMIENTO Y DESAYUNO
- 10% DE DESCUENTO EN ESCAPADA TERMAL
- 10% DE DESCUENTO EN PROGRAMAS, TÉCNICAS Y SERVICIOS INDIVIDUALIZADOS DE BALNEARIO
- 5% DE DESCUENTO EN BONOS REGALO
- 10% DE DESCUENTO EN TARIFA 2ª JUVENTUD
- Descuentos no acumulables a otras ofertas o descuentos.
- Descuento sujeto a la disponibilidad del servicio en la fecha elegida.
- Es imprescindible su reserva previa identificándose como miembro de CLUB DE AMIGOS DE LA PROVINCIA con el código CAVCTH
- Las reservas se realizarán vía WEB: [www.castillatermal.com](http://www.castillatermal.com).

con un exclusivo restaurante a la carta compuesta por platos de la cocina tradicional y moderna, elaborados con los productos de la zona de más alta calidad.

Espacios de restauración: el Hotel cuenta además con comedores privados, la Bodega de los Monjes, La Cafetería La Cilla con terraza, salón de celebraciones de hasta 200 personas...

Instalaciones y servicios generales: El complejo hotelero dispone de 79 habitaciones todas ellas superiores y cuenta con más de 18.000 metros cuadrados construidos.

El Hotel completa sus instalaciones con una amplia oferta de restauración, cafetería con terraza, salones para eventos con capacidad de hasta 200 personas, zona infantil, huerto ecológico, jardín de especias y viñedos propios. Las dependencias del hotel-monasterio se completarán con un gimnasio, zona infantil, huerto ecológico, jardín de especias y una bodega de 140 metros cuadrados, además de 4,5 hectáreas de viñedo.

Valladolid

## HOTEL BOUTIQUE ATRIO - HOTEL ★★☆☆

Calle Nuñez de Arce ,5 ; 47002, Valladolid

Teléfono - 983 150 051

[www.hotelesvalladolid.com](http://www.hotelesvalladolid.com)

a cliente de negocios y al turista cultural. Habitaciones completas y equipadas con acceso wifi a internet, tv 32" y baño con bañera ó ducha.

El desayuno es de tipo buffet y dispone de cafetería para clientes alojados según horario. Adicionalmente el hotel Atrio dispone de salones polivalentes para reuniones de empresa. El hotel Atrio dispone de parking privado comunicado con la recepción del hotel.

Calificado con la Q de Calidad y ubicado en Pleno centro de Valladolid, delante de la Catedral. Hotel moderno y funcional destinado



10% DE DESCUENTO SOBRE TARIFA EN INTERNET  
(No acumulable a ofertas no reembolsables y promociones)



Valladolid

## HOTEL BOUTIQUE CATEDRAL - HOTEL ★★

Calle Nuñez de Arce, 11 ; 47002, Valladolid

Teléfono - 983 298 811

[www.hotelesvalladolid.com](http://www.hotelesvalladolid.com)

Delante de la Catedral, junto a la plaza mayor y plaza de la universidad, pleno centro de Valladolid. Habitaciones renovadas en 2013 con tv 32", acceso wifi a internet y baños con bañera ó ducha. El desayuno es de tipo buffet y dispone de cafetería según horario.

El hotel Catedral calificado como HOTEL-APARTAMENTOS completa sus instalaciones con edificio de apartamentos en régimen de aparthotel enfocado a medias y largas estancias y estancias cortas de uso múltiple sujeto a disponibilidad. Parking público contiguo concertado.



- 10% DE DESCUENTO SOBRE TARIFA EN INTERNET  
(No acumulable a ofertas no reembolsables y promociones)



Valladolid

## CASTILLA MELIA RECOLETOS - HOTEL



Acera de Recoletos, 13 ; 47004 Valladolid

Teléfono 983 216 200

www.melia.com



- A pocos minutos de la Plaza Mayor, la Estación de Renfe, lugares de moda.
- Ubicado entre las plazas de Zorrilla y Colón y frente al Campo Grande.
- Elegantes, espaciosas y luminosas habitaciones en el centro de la ciudad.
- Alta gastronomía de Hotel con propuestas internacionales y mediterráneas.
- Acceso gratuito a Internet (WiFi) de alta velocidad en todo el Hotel.
- Terraza / Patio exterior de 700 m2 rodeado de zonas ajardinadas.
- Parking cubierto con cargo y exclusivo para nuestros clientes
- Fácil acceso y buena comunicación desde y hacia cualquier punto de la ciudad.

Ubicado en el corazón de la ciudad, concretamente entre las plazas de Zorrilla / Colón y frente al parque Campo Grande, y muy cerca de la Plaza Mayor, los monumentos más importantes (Iglesia de la Antigua / San Pablo), así como la principal zona comercial y de ocio, Meliá Recoletos es la mejor opción para descubrir y conocer Valladolid, gracias a su excelente ubicación en el centro de la ciudad, a sus completas instalaciones y a la calidad de sus servicios.



- 10% DE DESCUENTO EN ALOJAMIENTO EN TODAS LAS RESERVAS A LOS MIEMBROS DEL CLUB DE AMIGOS DE LA PROVINCIA

(Descuentos no acumulables a otras ofertas del establecimiento.)

Además, Meliá Recoletos cuenta con 80 espaciosas y elegantes habitaciones; acceso gratuito a Internet (WiFi); diferentes espacios gastronómicos (Buffet de desayuno / Restaurante El Hereje / Bar Inglés La Fontana); una terraza de 700 m2 rodeada de zonas ajardinadas; un parking cubierto exclusivo para nuestros clientes con 60 plazas y 2 salas de reunión con luz natural y capacidad máxima para acoger hasta 70 personas.

RESTAURANTE EL HEREJE: Restaurante a la carta basada en una cocina mediterránea y especializada en arroces (de temporada con bacalao; arroz a banda; arroz negro con habitas; arroz valenciana; arroz del señorito; arroz de matanza; arroz de langostinos; setas y trigueros; fideuá negra con chopitos; fideuá con calamares y gambas al alioli). Además, podrás escoger entre deliciosos entrantes, carnes, pescados y exquisitos postres

- TIPO DE COCINA: Mediterránea
- DESTACA: Menú del día con diversidad de platos a elegir
- HORARIO: Almuerzo (13:00h a 16:00h) / Cena (21:00h a 23:30h)

## Valladolid HOTEL COLON PLAZA



Acera Recoletos, 21 ; 47004

Valladolid

Teléfono - 983 046 804



El hotel Colón-Plaza, es un moderno establecimiento abierto en 2019, tras la cuidadosa renovación de un edificio decimonónico, ocupado anteriormente, por otro hotel. El hotel Colón-Plaza, se encuentra situado en un lugar privilegiado de Valladolid: junto a la estación AVE, en la Acera de Recoletos, bulevar ajardinado y abierto, frente al parque centenario del Campo Grande, a escasos metros de la Plaza de Zorrilla y las calles Santiago -corazón comercial- y Miguel Íscar -emblema financiero de la ciudad-. El hotel dispone de habitaciones dobles, superiores con vistas sobre la Acera de Recoletos, junior suites y suites, así como de habitaciones con cocina, destinadas a clientes para largas estancias. Otros servicios que el cliente encuentra son: Cafetería, Restaurante, Salas Polivalentes para eventos y nuestra Terraza climatizada en plena Acera de Recoletos.

Todo el hotel con acceso wifi gratuito.

El hotel Colón Plaza completa sus servicios con plazas de garaje en la Plaza de Colón.



- 10% DESCUENTO SOBRE TARIFA EN INTERNET (no acumulable a ofertas no reembolsables y promociones).



Valladolid

## HOTEL COLOQUIO - HOTEL

Plaza de la Universidad, 11 ; 47002 Valladolid

Teléfono 983 044 035

[www.hotelescolquio.es](http://www.hotelescolquio.es)

Hotel boutique de reciente construcción sobre un edificio del siglo XVIII, en el que se ha conjugado lo antiguo y lo moderno. Situado en el centro de la ciudad al lado de la catedral, a 5 minutos de la Plaza Mayor y próximo a todos los monumentos. Dispone de wi-fi gratuito, cafetería, terraza y garaje en el propio edificio.



- 10% DE DESCUENTO EN RÉGIMEN DE ALOJAMIENTO Y  
15% DE DESCUENTO EN PARKING A LOS MIEMBROS  
DEL CLUB DE AMIGOS DE LA PROVINCIA SOBRE MEJOR  
TARIFA DISPONIBLE.

(Descuentos no acumulables a otras ofertas del  
establecimiento)

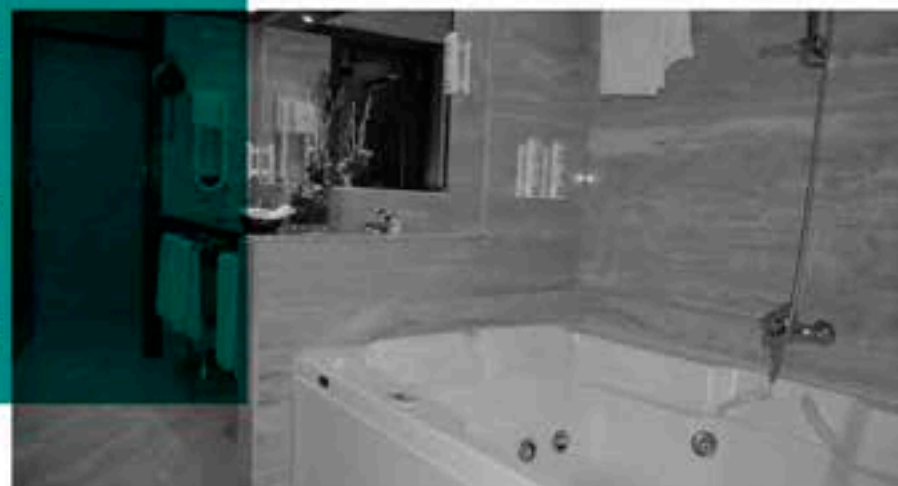


## Valladolid HOTEL CONDE ANSUREZ - HOTEL ★ ★ ★ ★

Avdenida de Gijón, 100 ; 47009 Valladolid  
Teléfono 983 015 500  
[www.condeansurez.com](http://www.condeansurez.com)

El Hotel Conde Ansúrez se encuentra situado en un lugar estratégico del área metropolitana de Valladolid y muy cerca (a 8 MINUTOS) de la zona centro de la ciudad. Junto a la autovía de Castilla, punto neurálgico para comunicarse con cualquier punto de España o del exterior, y a 5 minutos del aeropuerto de Villanubla. El Hotel Conde Ansúrez abre sus puertas el 19 de marzo de 2000; tiene una construcción sobria y a la vez moderna y se ha cuidado hasta el último detalle para dar a nuestros clientes el mayor confort posible. Su fachada está compuesta de un revestimiento de piedra combinada con grandes recercados en todos sus paramentos. Las habitaciones están decoradas de una manera sencilla y elegante; tienen doble ventana, puertas blindadas a los pasillos interiores del Hotel, minibar, caja fuerte, etc. Todos sus aseos disponen de cuidados

revestimientos de mármol y, en todas sus habitaciones, así como en el resto del edificio un cuidado estudio de insonorización. El interior del hotel cuenta con un cómodo y amplio parking. Tanto las habitaciones como el resto del complejo hotelero "Conde Ansúrez" están dotados de la más alta tecnología que existe en el mercado actual. Podemos destacar este Hotel por la gran variedad de servicios que puede ofertar a sus clientes: RESTAURANTE EL CASERON: ofrece una gran oferta gastronómica, una cuidada cocina, especializada principalmente en platos tradicionales de nuestro entorno, como son los típicos asados de Castilla y una selección de pescados y mariscos de primera calidad. En la época estival, este restaurante se comunica con una espléndida terraza de verano, donde tomar un almuerzo, cena, o simplemente una copa, se convierte en algo distinto y diferente para completar una buena velada.



- 10% DE DESCUENTO EN ALOJAMIENTO  
A LOS MIEMBROS DEL CLUB DE AMIGOS  
DE LA PROVINCIA

- RESTAURANTE - CAFÉ GRATIS

(Descuentos no acumulables a otras  
ofertas del establecimiento.)



Valladolid

## HOTEL EL NOGAL - HOTEL

Calle Conde Ansúrez, 10 ; 47003 Valladolid

Teléfono - 983 340 333

[www.hotelelnogal.com](http://www.hotelelnogal.com)

encuentra en pleno centro de la ciudad de Valladolid, junto a la Plaza Mayor y la Catedral, desde donde podrá visitar andando los principales monumentos de interés turístico así como la zona comercial, de ocio y gastronomía.

Habitaciones exteriores totalmente equipadas, baño completo, Tv, aire acondicionado/ Calefacción, Minibar y Wifi gratuito en todas las instalaciones. Parking y Restaurante propio.

Hotel El Nogal, hotel de 3 estrellas que se



10% DE DESCUENTO EN RÉGIMEN DE ALOJAMIENTO SOBRE LA TARIFA GENERAL PARA LOS AMIGOS DE LA PROVINCIA

- DESAYUNO INCLUIDO

- DETALLE DE BIENVENIDA

(Descuento no acumulable a otras ofertas del establecimiento)



## Valladolid HOTEL ENARA - HOTEL ★★☆☆

Plaza España ,5; 47001 Valladolid  
Teléfono 983 300 211  
[www.enarahotel.es](http://www.enarahotel.es)

Hotel de cuatro estrellas y diseño vanguardista, Enara Boutique Hotel, tiene una ubicación privilegiada en la Plaza de España de Valladolid. El Hotel Enara es una elección perfecta para un viaje de negocios o una escapada de vacaciones ya que, a su inmejorable situación en pleno centro de Valladolid, se une un diseño ideal para estancias tranquilas y apacibles.

Nuestro hotel está a un paso de los restaurantes más famosos y de la zona de Tapeo en la Plaza Mayor, de los museos más importantes de Valladolid (Patio Herreriano, Museo Oriental, Museo de Escultura), así como de la zona de compras y el ocio nocturno de la ciudad. El edificio donde está situado el Enara Boutique Hotel data del siglo XIX, está completamente reformado, y en él podemos encontrar un bonito y elegante patio central. A tan sólo 10 minutos a pie de la estación del AVE y

de las principales atracciones turísticas de Valladolid, como por ejemplo el Teatro Calderón (sede oficial de la Seminci, Semana Internacional de Cine). Además del alojamiento, ofrecemos al cliente un restaurante y una cafetería con una amplia variedad de pinchos y por supuesto nuestra animada terraza en plena Plaza de España, justo al lado del famoso Mercado de Fruta de Valladolid. Después de un largo día de reuniones o de turismo en Valladolid, los ejecutivos, las parejas y las familias pueden relajarse con los servicios que ofrece nuestro hotel de cuatro estrellas: 55 habitaciones, Recepción 24 h, Restaurante y cafetería, Parking Privado, Wifi gratuito de alta velocidad, Salas de reunión con la última tecnología, Servicio de conserjería ( WhatsApp 24 h).



- 10% DE DESCUENTO EN RÉGIMEN DE ALOJAMIENTO A LOS MIEMBROS DEL CLUB DE AMIGOS DE LA PROVINCIA SOBRE MEJOR TARIFA DISPONIBLE
- DETALLE DE BIENVENIDA Y WIFI PREMIUM
- LATE CHECK-OUT
- PARKING SIN COSTE

(Descuentos no acumulables a otras ofertas del establecimiento)

Valladolid

## HOTEL FELIPE IV - HOTEL



Calle Gamazo, 16 ; 47004

Valladolid

Teléfono - 983 307 000



El Hotel Felipe IV es un acogedor y agradable hotel en Valladolid ubicado a pocos metros de la Plaza Mayor, del Parque Campo Grande y a pocos minutos de la estación de AVE. Con una decoración clásica y elegante, el Hotel Felipe IV cuenta con 127 habitaciones completamente equipadas con todos los servicios necesarios para ofrecer una estancia excelente en la capital castellano-leonesa. Todas las habitaciones de nuestro hotel son luminosas y tienen minibar, aire acondicionado y televisión satélite.

Es idóneo tanto para vacaciones como para viajes de negocios ya que dispone de salas de reuniones, todas con Internet WiFi gratis, fotocopiadora, pantalla y traducción simultánea entre otras cosas, que le garantizarán el máximo éxito en su reunión de negocios en Valladolid".



-10% DESCUENTO EN RÉGIMEN DE SOLO ALOJAMIENTO A LOS MIEMBROS DEL CLUB DE AMIGOS DE LA PROVINCIA

- PRENSA DIARIA EN LA HABITACIÓN

- LATE CHECK OUT SUJETO A DISPONIBILIDAD

- DETALLE DE BIENVENIDA

(Descuentos no acumulables a otras ofertas del establecimiento)



Valladolid  
**HOTEL GAREUS - HOTEL**



C/ Colmenares, 2; 47004, Valladolid  
Teléfono - 983 214 333  
[www.hotelgareus.com](http://www.hotelgareus.com)

elegancia, confort y pureza revitalizadora, así como un cómodo acceso a la intensa actividad económica, cultural y artística de la capital vallisoletana.

A tan solo 5 minutos caminando desde la estación del AVE, Hotel Boutique Gareus cuenta con 41 habitaciones dobles, Estándar, Executive de gran tamaño y Junior Suite, en la que elementos contemporáneos y tradicionales se integran con absoluta elegancia.

Situado en el céntrico triángulo que forman las plazas de España, Zorrilla y Colón de Valladolid, es un hermoso inmueble proyectado en los primeros años del siglo pasado, que alberga hoy una acogedora combinación de



- 10% DE DESCUENTO EN RÉGIMEN DE ALOJAMIENTO A LOS MIEMBROS DEL CLUB DE AMIGOS DE LA PROVINCIA SOBRE MEJOR TARIFA DISPONIBLE.
  - POSIBILIDAD DE HABITACIÓN SUPERIOR, SUJETO A DISPONIBILIDAD
- (Descuentos no acumulables a otras ofertas del establecimiento)



Valladolid

# HOTEL IMPERIAL - HOTEL

Calle del Peso,4 ; 47001 Valladolid

Teléfono 983 330 300

[www.hotelimperial.es](http://www.hotelimperial.es)



El Hotel Zenit Imperial de 4 estrellas se encuentra en la Plaza Mayor de Valladolid, ocupando la antigua Casa Palacio de los Gallo de Valladolid. Se trata de un Hotel emplazado en un edificio histórico del siglo XVI, que aún conserva el encanto de su fachada original de piedra sillar. A día de hoy es la entrada a nuestro restaurante, un elegante salón porticado en el que destacan sus columnas toscanas que sostienen unos hermosos capiteles renacentistas. Desde 1914 abre sus puertas al público, junto al Ayuntamiento de Valladolid, en pleno centro de la ciudad en un lugar privilegiado para disfrutar de la vida comercial y de ocio de los vallisoletanos, adecuado para sus viajes de negocios como de placer. El Hotel Zenit Imperial, dispone de 63 habitaciones y de unas instalaciones totalmente rehabilitadas para impregnar de comodidad y elegancia hasta el más mínimo detalle y hacer su estancia en Valladolid inolvidable. Por el día, los huéspedes podrán ver el centro histórico, los monumentos, los palacios que nos rodean, visitar los museos más importantes de nuestra ciudad o asistir a los cines y teatros a tan sólo un paso del Hotel. Por la noche, pueden descubrir los



-10% DESCUENTO EN RÉGIMEN DE SOLO ALOJAMIENTO A LOS MIEMBROS DEL CLUB DE AMIGOS DE LA PROVINCIA

- DESCUENTO SOLO PARA RESERVAS HECHAS DIRECTAMENTE CON EL HOTEL (Descuentos no acumulables a otras ofertas del establecimiento)

locales de ocio nocturno del centro, como sus numerosos bares de tapas, restaurantes y pubs.

- Restaurante de cocina tradicional castellana.
- Bar, recepción 24 horas, prensa, habitaciones de no fumadores, adaptado para personas de movilidad reducida, ascensor, caja fuerte, mini bar, secador de pelo, calefacción, aire acondicionado.

Servicio de habitaciones, desayuno en la habitación (bajo petición el día anterior), salas de reuniones / banquetes, servicio de lavandería, servicio de planchado, suite nupcial, fax/fotocopiadora.

- Internet gratis, hay conexión a internet wi-fi disponible en todo el establecimiento y también hay un terminal en el hall del hotel en el que puede consultar o imprimir.

- Se aceptan mascotas en función de su peso y tamaño. Consultar con anticipación.

- Cunas disponibles. Consultar con anticipación

Valladolid  
**HOTEL OLID - HOTEL**



Plaza San Miguel, 10 ; 47003, Valladolid  
Teléfono 983 357 200  
[www.hotelolid.com](http://www.hotelolid.com)

En el centro de Valladolid, completamente renovado, situado en el centro de Valladolid en la Plaza de San Miguel, está ubicado a pocos minutos de la Plaza Mayor, Plaza San Pablo y los principales museos y teatros de la ciudad (Museo Nacional de Escultura, Museo de Arte Contemporáneo, Teatro Calderón ...) El Hotel Olid es la opción perfecta para viajes de ocio y negocio gracias a su excelente ubicación en el centro de la ciudad, a sus completas y confortables instalaciones y a la calidad de sus servicios. Ponemos a su disposición 210 luminosas habitaciones de estilo contemporáneo con servicio de internet ADSL gratuito, además de nuestra Planta de Servicio Real con recepción privada, área VIP y servicio personalizado.

También ponemos a su disposición nuestro reconocido restaurante "El Jardín" especializado en cocina mediterránea así como nuestro buffet de desayunos, Bar Olid, amplios salones con moderna tecnología y mini-gimnasio.

**FÁCIL ACCESO Y BUENA COMUNICACIÓN CON LA CIUDAD**

- Hotel Olid cuenta con una privilegiada ubicación, permitiendo a sus huéspedes llegar a pie, en transporte público o privado a los principales lugares de interés turístico, empresarial y de negocios; así como a las famosas zonas comerciales y de ocio de la Ciudad
- Para mayor comodidad de nuestros clientes, disponemos de una parada de taxi frente al hotel y un parking privado (con cargo).



**10% DE DESCUENTO EN RÉGIMEN DE ALOJAMIENTO A LOS MIEMBROS DEL CLUB DE AMIGOS DE LA PROVINCIA SOBRE MEJOR TARIFA DISPONIBLE EN WEB**

**- 10% DE DESCUENTO EN EL RESTAURANTE ( MENÚ DEL DÍA ) - 10% DESCUENTO EN EL PARKING**

**(Descuentos no acumulables a otras ofertas del establecimiento.)**



Valladolid

## HOTEL SILKEN JUAN DE AUSTRIA - HOTEL



Paseo Zorrilla, 108; 47006 Valladolid

Teléfono 983 457 475

[www.hoteles-silken.com](http://www.hoteles-silken.com)

Impresionante hotel de 4\* con una gran situación en la ciudad, en su arteria o avenida principal, frente a la plaza de toros y junto al Corte Ingles lo que le permite llegar fácilmente a todos los puntos de interés de la ciudad, con unas magníficas conexiones de transporte público, en frente del hotel, y privado. Hotel luminoso, acogedor y que consta de un gran patio central donde sus ascensores panorámicos ofrecen unas vistas impresionantes de la arquitectura del mismo.

Todas las habitaciones están equipadas con aire acondicionado / calefacción, amplio minibar, planchador de pantalones, canal +, conexión WIFI gratuita de alta velocidad, secador de pelo,... que harán de su estancia un momento placentero. El hotel dispone de jardín interior, terraza exterior de verano, y parking propio cubierto. El hotel cuenta también, entre sus posibilidades, la de reservar sus salones para celebraciones, banquetes o reuniones de negocios.



10% DE DESCUENTO EN RÉGIMEN DE ALOJAMIENTO A LOS MIEMBROS DEL CLUB DE AMIGOS DE LA PROVINCIA SOBRE LA MEJOR TARIFA DISPONIBLE - TARIFA ESPECIAL EN EL PARKING, 10€ POR DÍA ( IVA INCLUIDO ) - LATE CHECK OUT HASTA LAS 16:00H SEGÚN DISPONIBILIDAD. (Descuentos no acumulables a otras ofertas del establecimiento)



Valladolid

## HOTEL ZENTRAL PARQUE - HOTEL ★★

Paseo Hospital Militar, 17 Bis; 47007 Valladolid

Teléfono 983 220 000

[www.hotelparque.com](http://www.hotelparque.com)

Esta situado en el centro de la ciudad a pocos metros del centro Histórico, muy próximo a Museos y al lado de la estación de de Renfe y de Bus.

El Hotel dispone de 173 habitaciones, bar, salones de reuniones para celebración de actos de hasta 250 personas, garaje privado, habitaciones para minusválidos.



- 10% DE DESCUENTO EN RÉGIMEN DE ALOJAMIENTO A LOS MIEMBROS DEL CLUB DE AMIGOS DE LA PROVINCIA
- 10% DESCUENTO EN PARKING
- 10% EN DESAYUNO BUFFET
- 5% DESCUENTO EN RESTAURACIÓN
- HABITACIÓN SUPERIOR A PRECIO DE ESTÁNDAR ( MEJORTARIFA DISPONIBLE ), SUJETO A DISPONIBILIDAD (Descuentos no acumulables a otras ofertas del establecimiento)





Valladolid

## HOTEL TRYP SOFIA - HOTEL

calle Hernando de Acuña, 35; 47004 Valladolid

Teléfono 983 372 893

[www.melia.com](http://www.melia.com)

A pocos minutos del Centro Cultural y de Congresos Miguel Delibes y del Estadio de Fútbol José Zorrilla. Espaciosas y luminosas habitaciones completamente equipadas. Acceso gratuito a Internet (Wi-Fi) de alta velocidad en todo el Hotel. Desayuno continental en el Restaurante La Miranda. Expertos en la ciudad. Te sugerimos qué hacer desde un punto de vista diferente. Parking cubierto con cargo y con acceso directo desde

el Hotel Excelente comunicación con la ciudad y con la autovía A-62 / VA-30 con acceso a los polígonos industriales. TRYP Valladolid Sofia Parquesol Hotel, que se encuentra muy cerca del Centro Cultural y de Congresos Miguel Delibes, del Estadio de Fútbol José Zorrilla, los polígonos industriales y del centro de la ciudad, es una excelente opción para alojarte durante tu estancia en Valladolid.



- 10% DE DESCUENTO EN EN TODAS LAS RESERVAS PARA LOS AMIGOS DE LA PROVINCIA (SOLO ALOJAMIENTO)  
(Descuento no acumulable a otras ofertas del establecimiento)





## Aldeayuso de Peñafiel **LAVIDA VINO-SPA HOTEL**

Plaza Mayor, 1  
Aldeayuso de Peñafiel, Valladolid  
Teléfono 983 881 559  
[www.lavida.es](http://www.lavida.es)

En el corazón de la Ribera del Duero, Aldeayuso de Peñafiel, se encuentra LAVIDA VINO-SPA HOTEL acogido al Enoturismo. Concebido, construido, diseñado y decorado bajo los parámetros del Feng-Shui (aire-agua). Integrado en el Movimiento SLOW-FOOD, que a nivel mundial se rige por la filosofía de la desaceleración, el amor por lo pausado, lo pequeño y lo local. Consta de alojamiento para 34 personas en 17 cuidadas, confortables y espaciosas habitaciones dobles de las cuales 5 son Júnior Suite.

Todas ellas con cuarto de baño con vistas al exterior, calefacción, climatización, teléfono, televisión, minibar. WIFI en zonas comunes. Sala de reuniones. Salón social. Sala de catas (de 2 a 28 personas) y Lagar rehabilitado para utilizar a modo de salón. Amplia entrada con claustro alrededor de un pequeño patio central. Tenemos varios paquetes, ofertas, bono regalos y realizamos estancias a medida del cliente."



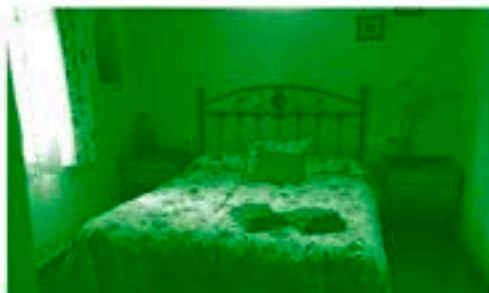
- 20% DESCUENTO EN ALOJAMIENTO A LOS MIEMBROS DEL CLUB AMIGOS DE LA PROVINCIA
- 15% DESCUENTO EN TRATAMIENTO DE SPA



Benafarces

## CAMPO Y LUMBRE

Calle Cantarranas, 1  
Benafarces, Valladolid  
Teléfono 983 791 579 / 639 156 166  
[www.campoylumbre.com](http://www.campoylumbre.com)



- 10% DESCUENTO EN ALOJAMIENTO A LOS MIEMBROS DEL CLUB DE AMIGOS DE LA PROVINCIA O DESAYUNO INCLUIDO.
- 10% DESCUENTO A GRUPOS DE 12-14 PERSONAS EN ESTANCIA MÍNIMA DE MÁS DE 2 NOCHES.
- EN AMBAS OPCIONES VISITA A BODEGA Y CATA GRATIS. VISITA GRATUITA IGLESIA NUESTRA SRA. DE LA ASUNCIÓN.
- PARA AMBAS OPCIONES PRECIO ESPECIAL AL MUSEO DEL QUESO Y DEGUSTACIÓN Y EL CENTRO INTERPRETACIÓN DE LA LAVANDA
- PAGO POR BIZUM O TRANSFERENCIA BANCARIA.

Si buscas un lugar a menos de dos horas de Madrid o menos de una hora de Valladolid, Salamanca Zamora o Palencia para desconectar y disfrutar de unos días en contacto con la naturaleza, hacer deporte o preparar una parrillada, y con medidas especiales de higiene, seguridad y limpieza... aquí tienes la Casona de Labranza Campo y lumbre en Benafarces (Valladolid) al lado de Toro (Zamora). Un alojamiento cálido y confortable de alquiler completo que cuenta con 7 habitaciones diferentes, todas con cama de matrimonio, baño, TV, calefacción y wifi. Aquí tienes un enlace con una visión general de la casa. Una imagen vale más que mil palabras <https://youtu.be/kkwmJ5fpUaE>

Entre sus muros se respira la esencia de la Ruta del Vino de Toro, lugar perfecto para tomarte un buen vino y mantener una conversación pausada con los tuyos o con su propietario Luis Chico, periodista, profesor de turismo y apasionado de su tierra.

Además dispone de un gran salón con chimenea (50 metros cuadrados), un espacioso patio en el interior con una parrilla y una barbacoa, piscina, donde poder disfrutar de la tranquilidad y aire puro. Esto hace de la estancia un lugar ideal para compartir el reposo y el descanso con la familia y los amigos. Todo lo necesario para sentirte como en tu propia casa. Podéis realizar numerosas experiencias inolvidables: visitar bodegas, catas de vino, rutas de tapas, talleres de cocina, jornadas gastronómicas, senderismo, visitar los campos de la lavanda, rutas de ornitología, laser combat o paint ball, paramotor, montar a caballo, viajes en globo, visitar Castillos de la Zona o el Centro Astronómico... Cualquier duda o ampliación de información podéis localizarnos en los teléfonos 639 156 166 (whatsapp) // 983 79 15 79. <http://www.campoylumbre.com/> o en Facebook <https://www.facebook.com/luis.chicoluque> o la <https://www.facebook.com/campoylumbre.casarural/>

## Benafarces **SARMIENTO**

Avd. de los Vinateros, 5  
Cubillas de Santa Marta, Valladolid  
Teléfono 648 504 147  
[www.casaruralsarmiento.tk](http://www.casaruralsarmiento.tk)



- 10% DE DESCUENTO EN EL ALOJAMIENTO A LOS MIEMBROS DEL CLUB DE AMIGOS DE LA PROVINCIA.
- VISITA Y DEGUSTACIÓN DE PRODUCTOS DE LA ZONA (vino) EN LA BODEGA DE JUSTO AGUADO EN CUBILLAS DE SANTA MARTA.

Casa Rural Sarmiento es una construcción del año 1880 con planta baja y primera con corral, ahora convertido en patio con barbacoa y merendero. Restaurada respetando sus fachadas y muros de carga interiores de piedra y adobe, consta de tres habitaciones, salón-comedor con chimenea de leña, amplio baño y cocina equipada con todos los servicios y pequeños electrodomésticos. Además de nuestra casa rural ponemos a su disposición, en régimen de alquiler, una bodega completamente equipada (baño,

parrilla, cocina,TV) para fiestas y reuniones familiares. En el pueblo y las cercanías puede optar por rutas de senderismo y cicloturismo y disfrutar del paisaje castellano con amplias extensiones de viñedos y terrenos dedicados sobre todo al cereal. La ubicación del pueblo en el centro de la Denominación de Origen Vinos de Cigales, permite realizar recorridos por las diferentes bodegas para degustación y compra de vinos tintos o claretes.

## Casasola de Arión **DON DIEGO**

C/ General Aranda, 5  
Casasola de Arión, Valladolid  
Teléfono - 658 152 777  
[www.casaruraldondiego.com](http://www.casaruraldondiego.com)



Casa de labranza típica de la zona construida a finales del siglo XIX en piedra, adobe y tapial. Constituía en su origen una casa única con la propiedad colindante y en algún momento de su historia se separó de la otra parte, probablemente debido a reparticiones de herencias y, desde entonces, ha sido vaquería, en la que vendían leche y carnicería. Se ha conservado toda la estructura de la casa así como el forjado. Está situada en Casasola de Arión, conocido hace años en todo el país por ser el pueblo donde se fabricaban las máquinas aventadoras, muy utilizadas en aquella época en la agricultura. Hubo en el pueblo hasta treinta fábricas y llegó a tener una población de unos mil habitantes.

Actualmente conserva todo el sabor de pueblo agrícola tradicional estando además situado a la ribera del río Bajoz, zona de Denominación de Origen Toro.



- DESCUENTO DEL 10% A LOS MIEMBROS DEL CLUB DE AMIGOS DE LA PROVINCIA (descuento no acumulable a otro que pueda ofrecer el establecimiento).

- REGALO DE BIENVENIDA



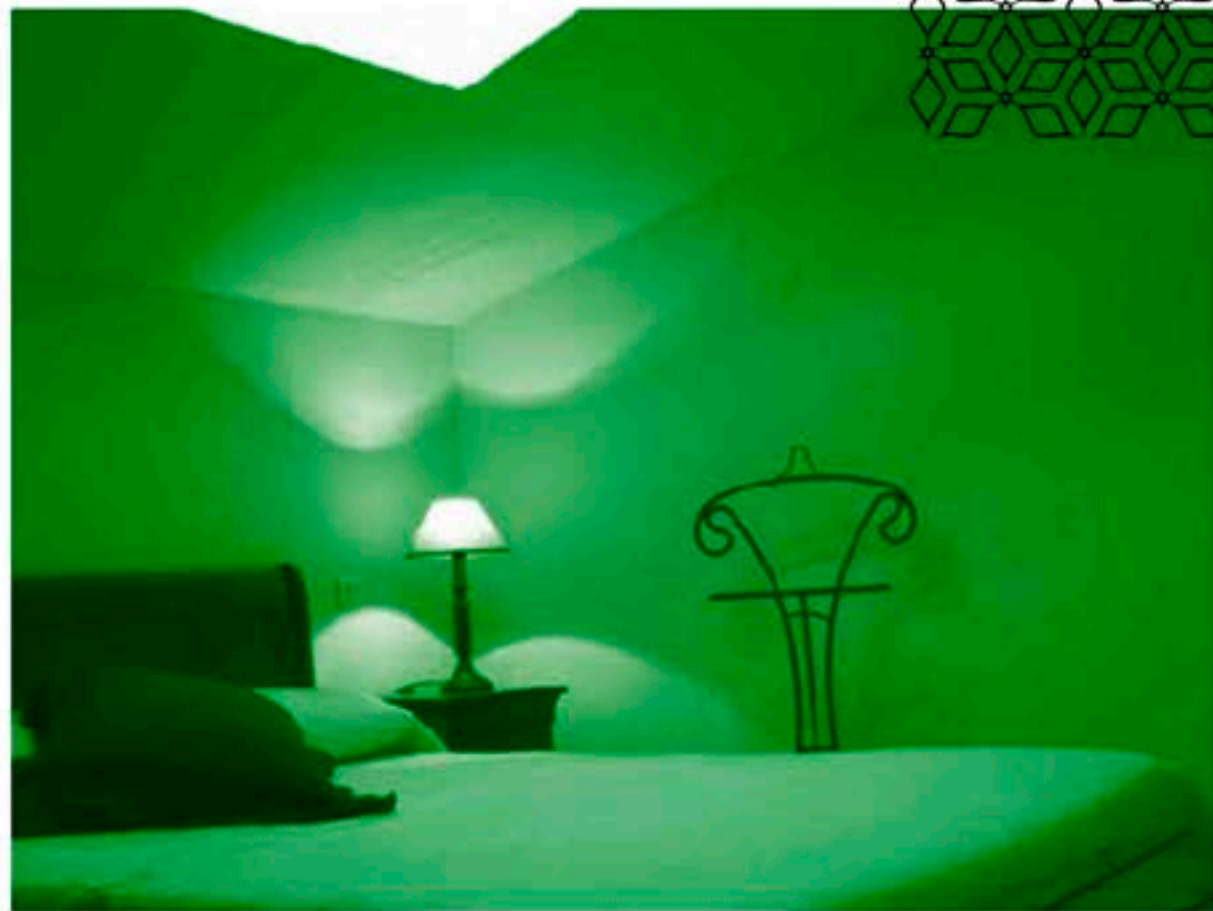
## Castroverde de Cerrato **LA MORENA**

Calle Mayor, 40,  
Castroverde de Cerrato, Valladolid  
Teléfono - 676 999 595  
[www.crlamorena.es](http://www.crlamorena.es)

Casa Rural La Morena está situada en Castroverde de Cerrato a 20 km. de Peñafiel, en la provincia de Valladolid. Su enclave en el centro de Castilla y León, facilita el turismo cultural a las capitales de provincia. Además hay que destacar la proximidad a la D.O. Ribera del Duero, donde se puede disfrutar del peculiar paisaje de viñedos y catar sus ricos vinos. Casa Rural La Morena está muy cerca del Parque 'El Valle de los seis sentidos' dirigido a los niños de 3 y 16 años. Apetece venir en compañía de la familia o de los amigos a Casa Rural La Morena por la calidez de sus estancias y su cuidada decoración.



- APLICAR UN 10% DE DESCUENTO EN ALOJAMIENTO A LOS MIEMBROS DEL CLUB DE AMIGOS DE LA PROVINCIA.
- VISITA A LA BODEGA Y MUSEO PROVINCIAL DEL VINO PARA 4 PERSONAS



Cubillas de Santa Marta

## HOTEL RURAL PAGO DE TRASCASAS

C/ Poniente 16

Cubillas de Santa Marta, Valladolid

Teléfono 983 585 006 / 670 731 697

enoturismo@bodega-santamaria.com



- TERCERA NOCHE DE PERNOCACIÓN GRATUITA PARA DOS PERSONAS, SIEMPRE Y CUANDO LAS DOS NOCHES ANTERIORES SEAN CONTRATADAS DIRECTAMENTE CON EL HOTEL PAGO DE TRASCASAS, SIN INTERMEDIARIOS COMO AGENCIAS DE VIAJE, CHEQUES REGALO, ETC.

Pago de Trascasas" es un Hotel Rural de alquiler por habitaciones, con servicio de Restaurante y diversa variedad de actividades, principalmente enfocadas al Enoturismo, aunque también es posible el tradicional turismo histórico y cultural a lo largo de la Ribera del Pisuerga, del Canal de Castilla, de los Montes Torozos y de los pueblos limítrofes. Se sitúa en Cubillas de Santa Marta, un pequeño y tranquilo pueblo de la comarca de Cigales, en pleno corazón de esta Denominación de Origen, en los alrededores de "Bodegas y Viñedos Alfredo Santamaria", algunas de cuyas instalaciones están disponibles para los visitantes. En puro estilo castellano posee 8 habitaciones dobles con baño propio, una sala de lectura dedicada principalmente a la vitivinicultura, un salón de estar, un restaurante especializado en lechazo asado en horno de adobe y barro, cocina tradicional

y postres caseros. Y un salón adaptable como sala de catas o de reuniones. Un ambiente ideal para el trabajo conjugado con actividades de ocio, el sosiego y el descanso.

Gastronomía tradicional maridada con nuestros vinos:

- Productos de la tierra y de temporada
- Asados a base de leña en horno de barro y adobe
- Comedor versátil: eventos y reuniones de empresa
- Comidas bajo encargo / cita previa

Ir más allá de su fin esencialmente vitivinícola, y crear todo un mundo en torno al vino, abriendo de par en par las puertas de la bodega: la visita, la cata y ahora también la gastronomía y el alojamiento.



Cubillas de Santa Marta

## CAMPING CUBILLAS

A62 Km102

Cubillas de Santa Marta, Valladolid

Teléfono 983 585 174

info@campingcubillas.com



- 10% DESCUENTO A MIEMBROS DEL FOLLETO DE AMIGOS DE LA PROVINCIA (descuento no acumulable a otros que ofrece el establecimiento).
  - SI VIENES A CAMPING CUBILLAS Y TE QUEDAS EN ALGUNO DE NUESTRO ALOJAMIENTOS, LA TERCERA NOCHE ES... ¡GRATIS!
- <http://www.provinciadevalladolid.com/es/naturaleza/1500-noches-1500-suenos>
- 1 BOTECITO DE GEL HIDROALCOHÓLICO A LA LLEGADA.

El Camping Cubillas se encuentra a 20 km de Valladolid. Este centro de vacaciones ofrece restaurante, piscina compartida, alojamientos independientes y conexión Wi-Fi gratuita en las zonas comunes. El Camping Cubillas tiene bungalós, casas y casas móviles. Todos los alojamientos disponen de terraza propia, baño y cocina privada. El centro de vacaciones incluye un gran jardín con zona de barbacoa. Además, está en una zona donde se puede practicar excursionismo o pesca en el río Pisuerga, situado a 10 minutos a pie. El Camping Cubillas se halla a 10 minutos en coche de Valladolid y Palencia.

Está bien comunicado con la autopista A-62 y también cuenta con aparcamiento privado.

¡Hablamos tu idioma!

Enlaces:

<https://www.instagram.com/cubillascamping20/>

<https://twitter.com/CAMPINGCUBILLAS>

<https://www.facebook.com/CampingCubillas>

<https://campingcubillas.com/>

Curiel de Duero

## RESIDENCIA REAL CASTILLO DE CURIEL

C/ Castillo de Curiel, s/n  
Curiel de Duero, Valladolid  
Teléfono 983 880 401  
[www.castillodecuriel.com](http://www.castillodecuriel.com)



- APLICAR UN 15% DE DESCUENTO A LOS MIEMBROS DEL CLUB DE AMIGOS DE LA PROVINCIA.
- VISITA AL CASTILLO Y A LA BODEGA A TODOS LOS CUENTES EN FIN DE SEMANA.

Situado en una roca sobre un cerro, a 927 metros de altura, el castillo de Curiel es el más antiguo de la provincia de Valladolid, iniciándose su construcción en época romana. Sus muros perimetrales son, probablemente, del siglo VII. Era prácticamente inexpugnable; aún hoy su imagen sobrecoge a quien lo visita si piensa en cómo pudo construirse sobre el cerro rocoso sobre el que se implanta. Documentado desde el siglo XI, fue propiedad realenga de varios Reyes Castellano-Leoneses (Alfonso VII,

Alfonso VIII, Alfonso IX, Fernando III "El Santo", Alfonso X "El Sabio", Sancho IV "El Bravo", Alfonso XI, Pedro I "El Cruel", Enrique II de Trastámara), etc. En ruinas progresivas durante varios siglos, ha sido recuperado y puesto en valor como Instalación hotelera singular con 24 habitaciones. Habitaciones con Calefacción, Aire acondicionado, Teléfono, Televisión, Caja fuerte, Mini-bar, Cuarto de Baño, Secador de pelo, Acceso a internet Wi-Fi, Cuna.

## Fresno del Viejo **CASA RURAL LA CAÑADA**

Cañada Real, s/n  
Fresno del viejo, Valladolid  
Teléfono 616 340 371  
turismo@fresnodelviejo.es



- DESCUENTO 10% EN ALOJAMIENTO A LOS MIEMBROS DEL CLUB AMIGOS DE LA PROVINCIA.
- VISITA GRATUITA A LA "BODEGA DE PLASTILINA" MUSEO DEL VINO DE LA LOCALIDAD.

Casa Rural "La Cañada" a orillas de la Cañada Real Castellana, se encuentra la Casa Rural La Cañada, un edificio rehabilitado pero conservando en su exterior la arquitectura castellana, y en su interior se ha remodelado de tal manera que ofrece unas instalaciones perfectas para celebrar reuniones de amigos y familiares, y sobre todo para descansar los fines de semana, disfrutando de su jardín con barbacoa y terraza de verano. Esta casa cuenta con una decoración diseñada para el descanso y tiene las siguientes características:

- Capacidad 6 personas.

- 3 Habitaciones dobles con baño incorporado.
- Amplio salón, apto para celebraciones familiares.
- Amplio aparcamiento.
- Amplio patio con barbacoa.

Ofrece alojamiento para 6 y 8 personas, en tres habitaciones dobles con baño, con techos abuhardillados de madera y un mobiliario confortable con aires rústicos.

Situación: acceso asfaltado, afueras del casco urbano.

## La Santa Espina **EL RINCÓN DEL LABRADOR I**

Calle Jose Antonio, 14  
La Santa Espina, Valladolid  
Teléfono - 983 565 210  
[www.elrincondellabrador.com](http://www.elrincondellabrador.com)

Casa Rural con capacidad para 8 personas, que se encuentra en pleno corazón de Montes Torozos, junto al magníficamente bien conservado Monasterio cisterciense de la Santa Espina y Museo de Aperos del Ayer. El enclave de la casa constituye un lugar privilegiado como punto de partida para la realización de excursiones

por el entorno; senderismo, burros, bicicletas, caza. También ofrecemos bar-restaurante con comida casera y especialidad en PLATO ESTRELLA (huevos, chorizo, lomo, y patatas de sartén), callos caseros, pollo de corral, chuletón a la piedra, pichones, etc... La casa consta de 4 habitaciones dobles, (dos matrimoniales, dos con 2 camas cada una y cuarto de baño en cada habitación), salón-cocina con chimenea.



- 10% DE DESCUENTO PARA LOS AMIGOS DEL CLUB DE AMIGOS DE LA PROVINCIA
- VISITA A LA CASA DE LA NATURALEZA
- LEÑA GRATIS



## La Santa Espina **EL RINCÓN DEL LABRADOR II**

C/ José Antonio, 14  
La Santa Espina, Valladolid  
Teléfono - 983 565 210  
[www.elrincondellabrador.com](http://www.elrincondellabrador.com)



La casa rural se encuentra en pleno corazón de Montes Torozos, junto al magníficamente bien conservado Monasterio de la Santa Espina y Museo de Aperos del Ayer. El enclave de la casa constituye un lugar privilegiado como punto de partida para la realización de excursiones por el entorno; senderismo, burros, bicicletas, caza. También ofrecemos bar-restaurante con comida casera y especialidad en PLATO ESTRELLA (huevos, chorizo, lomo, y patatas de sartén), callos caseros, pollo de corral y chuletón, pichones, etc... Casa rural muy acogedora para 4 personas. Consta de 2 habitaciones (una con cama matrimonial con estupendas vistas al Monasterio y al monte y otra con dos camas), salón-cocina con chimenea muy espacioso. Ideal para parejas o familias. Excelente zona para disfrutar del descanso, de la naturaleza, del arte y cultura tradicional y de la gastronomía autóctona y casera que podrá degustar en nuestro restaurante ElRincónDelLabrador ubicado al lado de la casa rural.



- 10% DESCUENTO PARA LOS DEL CLUB AMIGOS DE LA PROVINCIA.
- VISITA A LA CASA DE LA NATURALEZA.
- LEÑA GRATUITA.



La Seca

## LA SECA, CUNA DEL RUEDA

C/ 4 de Marzo, 24

La Seca, Valladolid

Teléfono - 639 668 351 / 659 437 424

[www.provinciadevalladolid.com](http://www.provinciadevalladolid.com)

La casa rural está situada en el corazón de la D.O. Rueda, en La Seca (Valladolid). Se alquila completa, Dispone de habitaciones cada una de ellas, con el nombre de una bodega de la localidad .Tiene dos baños, amplio salón comedor, cocina equipada. En el exterior encontraras un patio con jardín , barbacoa piscina y zona de aparcamiento.



- DESCUENTO DEL 10% EN ALOJAMIENTO A LOS MIEMBROS DEL CLUB AMIGOS DE LA PROVINCIA
- REGALO DE UNA BOTELLA DE VINO DE BIENVENIDA.
- DESAYUNO DE BIENVENIDA.



## Matapozuelos **CASA RURAL LAS GAVIAS**

Avda. Ramón y Cajal, 28  
Matapozuelos, Valladolid  
Teléfono 665 154 829  
[www.lasgavias.es](http://www.lasgavias.es)



- 10% DESCUENTO EN EL ALOJAMIENTO A LOS MIEMBROS DEL CLUB DE AMIGOS DE LA PROVINCIA. (Descuento no acumulable a otros que puede ofrecer el establecimiento).
- ENTRADA Y VISITA GUIADA GRATUITA A LA TORRE-IGLESIA DE MATAPOZUELOS.
- DIFUSIÓN DE LOS CENTROS Y ACTIVIDADES DE LA ZONA.

Bienvenid@ a Las Gavias, una casa rural situada en el término de Matapozuelos, dentro de la provincia de Valladolid, dentro de la comunidad autónoma de Castilla y León. Con una población de más de 1100 habitantes. Bañado por los ríos Adaja y Eresma en la que ambos son afluentes por la margen izquierda del río Duero. Tierra de una gran variedad de plantas y animales propiciando el cultivo de los cereales (trigo, avena, centeno...) pastizales y pequeños humedales que a su vez favorecen numerosas especies.

En el término de Matapozuelos se puede practicar la caza y la pesca, siempre que se respete las épocas de veda y cotos. Sus monumentos, como la iglesia de Santa María Magdalena, empezó a construirse en 1544, declarada bien de interés cultural, con una airoso torre de 62 metros, donde se demuestra el dominio del arte de construir de los alarifes moriscos. La Ermita de Sieteiglesias, el Puente Romano, el Palomar, el Antiguo Ayuntamiento, Casa Granja del Colegio de San Gregorio de Valladolid.

## Montealegre de Campos **EL HERRADERO**

C/ Nicolás Rodríguez, 36  
Montealegre de Campos, Valladolid  
Teléfono 676 722 402  
[www.provinciadevalladolid.com](http://www.provinciadevalladolid.com)

En la localidad de Montealegre de Campos (Valladolid), un antiguo herradero cuidadosamente rehabilitado, respetando su estructura y estilo original, acoge a esta casa rural de piedra con forjados de madera en dos alturas. En la primera planta se encuentran las tres habitaciones dobles con capacidad para seis personas y un baño con ducha de hidromasaje. La planta baja

cuenta con un salón, comedor con cocina incorporada y un baño con ducha. La casa dispone de un patio con porche, mobiliario de jardín y barbacoa. Equipada con todas las comodidades de la vida actual, podrás disfrutar de un entorno ideal para disfrutar de la naturaleza y de las muchas actividades que ofrece la zona.



- DESCUENTO DEL 10% EN ALOJAMIENTO A LOS MIEMBROS DEL CLUB DE AMIGOS DE LA PROVINCIA.
- REGALO DE BIENVENIDA.
- DIFUSIÓN DE LOS CENTROS Y ACTIVIDADES.



## Montemayor de Pililla **EL CAMINO**

C/ Real de Cuéllar, 28  
Montemayor de Pililla, Valladolid  
Teléfono 607 209 903  
[www.provinciadevalladolid.com](http://www.provinciadevalladolid.com)



- DESCUENTO DEL 10% A LOS MIEMBROS DEL CLUB DE AMIGOS DE LA PROVINCIA (descuento no acumulable a otros que pueda ofrecer el establecimiento)
- REGALO DE BIENVENIDA

Casa centenaria, de piedra totalmente restaurada, dispone de tres dormitorios, salón, cocina completamente equipada, comedor, baño, calefacción, patio muy cómodo con barbacoa. Situada en el centro del pueblo. Es la casa ideal donde te puedes reunir con tus amigos o familiares, en este pueblo típico castellano, con edificios inolvidables en piedra. Actividades, senderismo o en bicicleta por la ruta del Segador, recogida de hongos en otoño, observación de fauna del lugar. Es un pueblo rodeado

de pinares, visita de ocio con zona de barbacoa en "La Hontana", y zonas deportivas, frontón, piscina etc. Fiestas patronales, toros, encierros por el municipio, plaza de toros de madera típica. Cercano a la zona de la Rivera de Duero, Peñafiel, que en su Castillo pueden visitar el Museo del Vino, con sus restaurantes. Quintanilla de Onésimo, Sardón, también cerca Olmedo, Medina del Campo, Cuéllar.

Padilla de Duero / Peñafiel  
**LAS BATALLAS**

Plaza Mayor, 8  
Padilla de Duero / Peñafiel, Valladolid  
Teléfono 686 522 024  
[www.padilladeduero.com](http://www.padilladeduero.com)

Casa de labranza castellana construida en 1869, restaurada y adecuada a la calidad de vida actual, perfectamente amueblada y decorada. Alquiler completo por mes, semana o fin de semana. Cinco habitaciones, dos baños, cocina, salón y patio. Ubicada en un pueblecito de la provincia de Valladolid, Padilla de Duero, muy cerca de la Villa de Peñafiel (4Kms.) Rodeada de pinares,

viñas, pastos y tierras agrícolas, cruza cerca el Río Duero, arteria vital de estas tierras de grandes vinos. La ciudad de Pintia se localiza en el extremo oriental de la provincia de Valladolid, entre los términos de Padilla de Duero/Peñafiel y Pesquera de Duero, a ambos lados del río Duero.



- DESCUENTO 10% A LOS MIEMBROS DEL CLUB AMIGOS DE LA PROVINCIA.
- DESAYUNO SIN COSTE A LOS MIEMBROS DEL CLUB DE AMIGOS DE LA PROVINCIA.
- OFRECER LEÑA PARA CHIMENEY Y BARBACOA SIN INCREMENTO PARA LOS MIEMBROS DEL CLUB DE AMIGOS DE LA PROVINCIA.

Palazuelo de Vedija

## FUERTE DE SAN MAURICIO

C/ Caño, 14

Palazuelo de Vedija, Valladolid

Teléfono 983 701 910 / 618 497 632

[www.casaruralfuertesanmauricio.com](http://www.casaruralfuertesanmauricio.com)



- DESCUENTO DEL 20% EN ALOJAMIENTO A LOS MIEMBROS DEL CLUB AMIGOS DE LA PROVINCIA.
- VISITAS GRATUITAS A CENTROS DE INTERPRETACIÓN DE LA MATANZA, LA VACA ENMAROMADA Y DEL TREN BURRA

El "Fuerte de San Mauricio" se encuentra en la localidad de Palazuelo de Vedija, pueblo de la comarca terracampina de Valladolid, a media hora de la capital vallisoletana, a una hora de Zamora, Palencia y León, y a hora y media de Salamanca. El "Fuerte de San Mauricio" se ubica dentro del casco urbano del pueblo, muy próximo al caño y al puente por donde trascurría la vía del tren, en una finca de más de 1200 metros cuadrados. Consta de dos edificios, uno rehabilitado donde se encontraban las antiguas cuadras para ganado, que cuenta con un apartamento para 4 plazas con cocina y

baño, y con un salón multiusos dedicado a la realización de exposiciones. Por otra parte tendríamos el edificio principal, que cuenta en su primera planta con: - Cinco habitaciones con baño, tres de ellas dobles una de ellas con cama de matrimonio, una triple y una cuádruple. - Una sala de lectura en la subida de la escalera. En la planta baja se encuentran: - El comedor que tiene capacidad para veinte plazas. - El salón con chimenea. - Una sala de juegos. - Un porche junto al comedor y otro anexo al salón.

## Peñañiel AMBIENTE RURAL

C/ Cuatrocalles, 6  
Peñañiel, Valladolid  
Teléfono 653 847 711  
[www.casaruralenpenañiel.es](http://www.casaruralenpenañiel.es)



- 10% DESCUENTO EN ALOJAMIENTO A LOS MIEMBROS DEL CLUB AMIGOS DE LA PROVINCIA.
- VALE DE DESCUENTO DE 10€
- VISITA A BODEGA GRATUITA.
- VISITA DEGUSTACIÓN AULA MUSEO HARINA Y MIEL.

Ambiente Rural, es el resultado de un nuevo concepto de Turismo Rural, donde lo que prima son las experiencias y los conceptos, donde se une rehabilitación, diseño y calidez. Ideal para disfrutar en pareja un fin de semana en la ribera del Duero, apreciar sus vinos y bodegas, saborear su gastronomía y contemplar desde la habitación las estrellas. Podrá deleitarse con los excelentes Vinos que la propia familia elabora, y que están a la altura de las mejores bodegas del entorno. Las uvas con las que elaboran sus

vinos se encuentran en la misma ladera de las afamadas Bodegas Pago Carrovejas. Una Gastronomía de excepción en torno a los manjares tradicionales, Cordero Asado, Verduras exquisitas, Quesos inmejorables y Vinos sin parangón, hacen de la Ribera del Duero esa tierra de la que todos soñamos disfrutar. Se encuentra en la linda localidad de Mérida, municipio de Peñañiel, en el Valle del Botijas, en la Comarca Ribera del Duero, a tan sólo 3 Kms. de Peñañiel.

## Peñafiel EL CORRAL DE ESCUELA

C/ Santa Isabel, 17  
Peñafiel, Valladolid  
Teléfono 653 847 711  
[www.casaruralenpenafiel.es](http://www.casaruralenpenafiel.es)



- 10% DESCUENTO EN ALOJAMIENTO A LOS MIEMBROS DEL CLUB AMIGOS DE LA PROVINCIA.
- VALE DE DESCUENTO DE 20€
- VISITA A BODEGA GRATUITA.
- VISITA DEGUSTACIÓN AULA MUSEO HARINA Y MIEL.

La Casa Corral de Escuela es el resultado de una laboriosa restauración de una antigua casa de labradores de la Ribera del Duero.

Javier y Ana Mari, han querido que la casa forme parte del entorno, reconstruyéndola ellos mismos con materiales de la zona, como el adobe, la piedra y la madera. En la decoración se ha tenido en cuenta los enseres y los muebles que se encontraban en la casa, dando un ambiente rural y de calidez, lo que permite unas agradables veladas junto al fuego de la

chimenea, disfrutando de unos excelentes vinos de la Ribera. Casa de alquiler completo para 8 personas. Se accede a ella a través de un corral ajardinado, dispone de 4 habitaciones dobles, dos cuartos de baño abuhardillados, salón biblioteca y cocina comedor con chimenea. Disponemos de una quinta habitación que nos permite ampliar las plazas con una cama supletoria a 10 plazas.

## Peñafiel FINCA VALDOBAR

Afuera Juan Manuel, 40  
Peñafiel, Valladolid  
Teléfono 639 952 229  
info@fincavaldozar.com

Finca Valdobar es un remanso de paz a las orillas del río Duratón, en Peñafiel, cuna de la Ribera del Duero. Dispone de cuatro apartamentos independientes perfectamente equipados. Dentro de Finca Valdobar también encontramos amplias zonas verdes, una zona deportiva con frontón y portería de fútbol, piscina y una zona de barbacoa de libre uso para los huéspedes de los apartamentos, equipada con sarmiento de viña para la lumbre

y parrillas para asar. Un lugar perfecto para relajarse y desconectar. Ideal para viajes en pareja, con amigos y en familia. Los mayores encontrarán un espacio de paz y tranquilidad, un punto de partida perfecto para descubrir Peñafiel: Monumentos, bodegas, gastronomía, senderismo... Y los más pequeños disfrutarán corriendo y jugando dentro de la finca con total seguridad.



- 10% DESCUENTO MIEMBROS CLUB AMIGOS DE LA PROVINCIA.
- OBSEQUIO DE BIENVENIDA.

## Peñafiel **LA CASA DEL COSO**

Plaza del Coso, 22  
Peñafiel, Valladolid  
Teléfono 619 253 305  
reservas@lacasadelcoso.com

La Casa del Coso está situada en la emblemática Plaza del Coso, uno de los conjuntos históricos más importantes de la villa de Peñafiel. Se trata de una casa reconstruida con los esquemas de las casas tradicionales rurales castellanas, con materiales nobles: madera, piedra, barro y forja. Su alquiler es completo y consta de cuatro cómodas y luminosas habitaciones, tres baños, un acogedor salón-comedor y cocina totalmente equipada. En el

exterior, un coqueto patio privado con mobiliario y barbacoa. Su enclave es ideal para conocer la oferta turística de Peñafiel y descubrir la cultura del vino, disfrutando de una experiencia enoturística, desde el corazón de la Ribera del Duero, así como degustar la rica gastronomía de la zona. Un lugar único para quienes buscan privacidad, alejarse del estrés y la rutina, desconectar y vivir momentos especiales.



-10% DE DESCUENTO.  
-DETALLE DE BIENVENIDA.

## Peñañiel **LA CASA JUSTINA**

Plaza Don Eustaquio de la Torre, 4  
Peñañiel, Valladolid  
Teléfono 619 253 305  
reservas@lacasadelcoso.com

La Casa de Justina, un alojamiento con una ubicación inimaginable en el centro del casco histórico de la villa de Peñañiel, muy cerca de la Plaza del Coso. Consta de dos coquetas y confortables habitaciones, baño, salón-comedor y cocina totalmente equipada. Todas las estancias son exteriores, muy luminosas y con inmejorables vistas a la calle Derecha al Coso, por donde discurren la mayoría de los eventos que se celebran en Peñañiel (Procesiones, Charangas, Desfile de la Historia,

Fiesta de la Vendimia, Cabezudos, Chündara, etc. Su enclave es ideal para conocer la oferta turística de Peñañiel y descubrir la cultura del vino, disfrutando de una experiencia enoturística, desde el corazón de la Ribera del Duero, así como degustar la rica gastronomía de la zona. Un lugar único para quienes buscan privacidad, alejarse del estrés y la rutina, desconectar y vivir momentos especiales.



-10% DE DESCUENTO.

-DETALLE DE BIENVENIDA.



Pesquera de Duero

## HOTEL RURAL LA CANTAMORA

Ctra. de Valbuena 12

Pesquera de Duero, Valladolid

Teléfono - 637 469 508

lacantamoracasarural@gmail.com



Hotel Rural La Cantamora está ubicado en Pesquera de Duero, un pueblo que con solo nombrarlo ya evoca al gran vino. En Pesquera hay casi 30 bodegas que nos da la idea de la importancia que ha tenido y tiene el vino en esta tierra. Nuestro hotelito es una casa de 300m2 rehabilitada con estilo elegante para que te sientas como en casa. Un lugar con el encanto de una casa y las comodidades de un hotel, con un toque cercano y familiar. Disponemos de 2 habitaciones dobles, 2 apartamentos y una suite, cada una diferente. Puedes completar tu estancia con diferentes actividades en la zona entre las que te recomendamos la visita a Peñafiel, Curiel y el Monasterio de Santa María de Valbuena terminando la experiencia visitando Bodegas Cantamora, una visita diferente y cercana a nuestra bodega familiar.



- 10% DESCUENTO EN PACK ALOJAMIENTO + VISITA A BODEGAS CANTAMORA. RESERVANDO AMBAS COSAS 10% DE DESCUENTO EN EL IMPORTE TOTAL.



## Pollos EL HERRERO DE POLLOS

C/ Subida a la Iglesia, 27 bajo  
Pollos, Valladolid  
Teléfono 625 615 771  
[www.elherrerodepollos.com](http://www.elherrerodepollos.com)

La Casa Rural El Herrero de Pollos se encuentra situada en el emplazamiento de lo que antiguamente fue la antigua Herrería, en el centro del acogedor pueblo vallisoletano de Pollos, entre Tordesillas y Castronuño y cercano a la Autovía Valladolid-Salamanca. La casa está reformada en 2008. Se sitúa cerca de la Reserva Natural Riberas de Castronuño-Vega del Duero que cuenta con numerosas especies de aves que habitan allí. Es una casa de dos

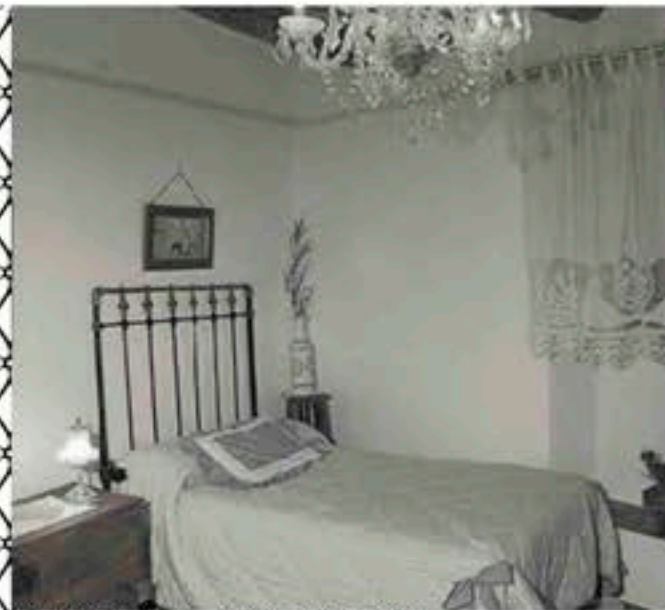
plantas con 3 habitaciones dobles para un máximo de 6 personas, decorada con mimo para mantener el estilo rural de la zona y diseñada teniendo en cuenta el consumo de energías alternativas para la protección del medio ambiente. Todas las estancias de la casa tienen un cuidado y acogedor diseño que le permitirá disfrutar al máximo de su visita.



- DESCUENTO 10% EN ALOJAMIENTO A LOS MIEMBROS DEL CLUB AMIGOS DE LA PROVINCIA.
- LEÑA GRATUITA.

## Roturas **VEGA DEL DUERO**

C/ Mediodía, 7  
Roturas, Valladolid  
Teléfono 983 253 398 / 618 861 624  
[www.ruralduero.com](http://www.ruralduero.com)



- DESCUENTO 10% EN ALOJAMIENTO A LOS MIEMBROS DEL CLUB AMIGOS DE LA PROVINCIA.
- REGALO DE BIENVENIDA: BOTELLA DE VINO RIBERA DEL DUERO.
- VISITA GRATUITA A UNA BODEGA TRADICIONAL DE LA LOCALIDAD EXCAVADA EN EL SUELO.
- PRIMER PACK DE LEÑA PARA BARBACOA O CHIMENEA GRATUITO

Esta casa de labranza, con más de 200 años de antigüedad, fue construida con madera, piedra y adobe siguiendo el uso y la estética tradicionales en la zona, el corazón de la Ribera del Duero vallisoletana. Dispone de cinco plazas repartidas en tres habitaciones, dos cuartos de baño, cocina-comedor, un amplio salón con chimenea y un hermoso patio ajardinado con mesas, sillas y barbacoa. Cuenta con calefacción, agua caliente y televisión

Toda la casa está decorada con mobiliario rústico, en el estilo propio de la zona, lo que confiere al establecimiento una atmósfera confortable y acogedora. La zona en la que se enclava hace posible la realización de múltiples actividades de ocio y descanso, rutas culturales, visitas a monumentos, senderismo, visitas a bodegas, rutas a caballo, pesca, etc. En nuestra página Web informamos de rutas, promociones y ofertas especiales.

## Rueda **BODEGA FÉLIX SANZ**

C/ Ronda Aradillas, s/n  
Rueda, Valladolid  
Teléfono 983 868 044  
[www.bodegafelixsanz.es](http://www.bodegafelixsanz.es)



- DESCUENTO 10% EN ALOJAMIENTO A LOS MIEMBROS DEL CLUB AMIGOS DE LA PROVINCIA.
- 10% SOLO VISITA A BODEGA.
- 10% EN TRATAMIENTOS DE VINOTERAPIA.
- 5% EN PRODUCTOS A LA VENTA EN LA TIENDA.

Desde Bodegas Félix Sanz y bajo el lema "Creando Momentos" ofrecemos un pequeño hotel de cuatro habitaciones dobles, cuyos nombres corresponden a nuestros vinos más significativos: Viña Cimbrón, Casaverde, Abad Martín y Montenegro decoradas según el carácter de cada uno de ellos y provistas de todas las comodidades: TV de plasma, Aire Acondicionado y acceso a Internet. Incluimos el desayuno buffet y la visita a la bodega en el precio

del alojamiento. Aprovechamos otras propiedades de los productos derivados de la uva, para poner a disposición de los clientes y visitantes, una variada oferta de tratamientos faciales y corporales de vinoterapia. Así, encontramos entre otros el Milagro del Vino para el rejuvenecimiento Corporal ó el Mixtum di Bacco, que se realiza con pindas y tiene un efecto relajante - anti oxidante.

## Rueda **CASA RURAL VILLA CALERA**

C/ Santísimo Cristo 13  
Rueda, Valladolid  
Teléfono 696 276 827  
turismorural@villacalera.com

Villa Calera es una Preciosa casa centenaria totalmente restaurada, con un encanto especial, situada en el corazón de la D.O. Rueda, cuna del verdejo. Muy cerca de Medina del Campo, Tordesillas y Olmedo. Casa Rural Villa Calera es ideal para descansar y hacer enoturismo. Villa Calera consta de 5 habitaciones, 2 baños, salón con chimenea, cocina muy completa, biblioteca, un patio con barbacoa y una bodega con chimenea. Destaca la viguería original de los techos. La casa se distribuye en dos plantas. En la planta baja se encuentran los espacios comunes como son la cocina, que está totalmente equipada, el salón de estar con TV,

DVD y biblioteca, amplio comedor con chimenea, cuarto de baño con ducha y una habitación de limpieza, con la lavadora, secadora y demás elementos de limpieza. En la segunda planta se ubican los dormitorios, todos decorados de forma original y acogedora, con todos los servicios necesarios para pasar unos días agradables. Hay una habitación con dos camas supletorias. Regalamos las entradas para tener acceso totalmente gratuito durante el verano a las piscinas municipales. Facilitamos información turística de la zona para aprovechar la estancia.



- 10% DESCUENTO SOBRE EL PRECIO  
TOTAL.

## Rueda LA CASONA DE LA TÍA VICTORIA

C/ Real, 11  
Rueda, Valladolid  
Teléfono 651 843 419  
[www.lacasonadetiavictoria.es](http://www.lacasonadetiavictoria.es)



- DESCUENTO 10% EN ALOJAMIENTO A LOS MIEMBROS DEL CLUB AMIGOS DE LA PROVINCIA.
- DESCUENTOS EN VISITAS A BODEGA DE RUEDA.
- CONTACTO CON ASADORES DE RUEDA.

La Casona de Tía Victoria es una casa señorial, palaciega, del Siglo XVI, convertida en casa rural en 2010. Situada en el centro de Rueda, sede de la denominación de origen de vinos Rueda y conjunto histórico artístico, se dice que en ella durmieron Los Comuneros cuando desde Medina del Campo iban a Tordesillas a entrevistarse con la Reina Juana I, mal llamada La Loca. Dispone de patio con barbacoa, porche y cenador, cinco grandes

dormitorios, con dos camas dobles y ocho sencillas y posibilidad de hasta un total de 22 camas. Tiene tres cuartos de baño, cocina, sala distribuidora y un salón comedor con mesa para comer más de veinticuatro personas, todo con total equipación. Facilitamos las visitas a las bodegas de Rueda y cualquier contacto con restaurantes o asadores.

San Miguel del Pino

## LA CASONA DE SAN MIGUEL

C/ Onésimo Redondo, 8

San Miguel del Pino, Valladolid

Teléfono - 610 254 476

[www.lacasonadesanmiguel.com](http://www.lacasonadesanmiguel.com)



Se trata de una casona del siglo XVIII, recién restaurada, de planta cuadrada, de dos alturas, con fachada de ladrillo visto en planta baja, sobre zócalo de piedra, y cubierta de teja árabe a cuatro aguas. Solo se habita la planta baja. Tiene su entrada principal por la Plaza Mayor del pueblo, y da a tres calles, con patio-jardín privado en la parte posterior. Consta de cuatro dormitorios dobles, con dos cuartos de baño y un aseo en el patio-jardín. Un amplio salón con chimenea, comedor, cocina nueva totalmente equipada, y otras dependencias. Tiene todo el equipamiento necesario para pasar una buena estancia. Además se admiten animales de compañía, previa consulta.



- 10% DESCUENTO EN ALOJAMIENTO PARA LOS DEL CLUB AMIGOS DE LA PROVINCIA.

- VISITA A LA GRANJA ESCUELA LAS CORTAS DE BLAS.

- OBSEQUIO DE BIENVENIDA EN LA CASONA.



## Santibáñez de Valcorba **LOS APEROS**

C/ Real, 35  
Santibáñez de Valcorba, Valladolid  
Teléfono 645 225 538  
[www.casalosaperos.es](http://www.casalosaperos.es)



- DESCUENTO 10% EN ALOJAMIENTO A LOS MIEMBROS DEL CLUB AMIGOS DE LA PROVINCIA.
- VISITA A BODEGA DE VINO CON CATA INCLUIDA.

La Casa Rural los Aperos es una antigua casa de labranza ubicada en la Ribera del Duero. Está decorada con muebles rústicos y antiguos aperos de labranza, que en su mayoría se han recuperado. La capacidad es para 6 personas con la posibilidad de 8 utilizando un sofá cama ubicado en el desván. Es un alojamiento ideal para visitar las famosas bodegas de vino y degustar el lechazo churro. Su construcción tradicional de adobe invita a

captar la esencia y relajación de sentirse envuelto de elementos naturales: tierra, paja, piedra y madera. Ruta a caballo 329€: incluye fin de semana en casa rural y ruta a caballo (más tiempo 30€/h); Paseo en globo 140€/pax (+de 6 pax) y 150€ (-de 6 pax): incluye paseo en globo, almuerzo de matanza, fotos, brindis y diploma, no incluye el alojamiento; oferta supeditada a condiciones meteorológicas



## Serrada ALBERGUE TURÍSTICO

C/ Constitución, 5  
Serrada, Valladolid  
Teléfono 685 460 959  
albergue@serrada.es



- 10% DESCUENTO A MIEMBROS DEL CLUB AMIGOS DE LA PROVINCIA FINES DE SEMANA.
- 25% DESCUENTO A MIEMBROS DEL CLUB AMIGOS DE LA PROVINCIA DE LUNES A JUEVES EN ESTANCIAS SUPERIORES A 2 NOCHES.

Edificio singular que ocuparan las antiguas escuelas, situado en el centro de la localidad en c/Constitución 5 frente al centro de salud. Con capacidad para 48 plazas, en la actualidad y debido a las exigencias sanitarias se ha reducido al 50%. Luminoso y alegre consta de 10 habitaciones con baño de las cuales cinco de ellas tienen capacidad para 3 personas y cinco para 2. Dispone de un espacioso salón con tv y cocina, sala multiusos, agradable recepción y un amplio patio ajardinado que rodea el edificio apto para distintas actividades. Serrada invita a pasear por sus calles disfrutando del

Museo al aire Libre con más de 50 piezas de pintura y escultura, la iglesia con su museo además de bodegas tradicionales caracterizadas por sus galerías subterráneas o bodegas modernas en primera línea de innovación, ya que Serrada se encuentra en la Ruta del Vino de Rueda, en pleno corazón de Castilla, circunscrita a la Denominación de Origen Rueda. La gastronomía adquiere un papel protagonista, como es el caso de las dos magníficas queserías donde podrás catar, disfrutar y aprender todo sobre los diferentes tipos de quesos de oveja de elaboración artesanal

## Serrada **CASA RURAL LA CANTARA**

C/ Mijail Gorbachof, 22  
Serrada, Valladolid  
Teléfono 625 386 820  
casarurallacantara@gmail.com



- DESCUENTO DEL 10% A LOS MIEMBROS DEL CLUB DE AMIGOS DE LA PROVINCIA.
- LEÑA GRATIS.
- REGALO DE BIENVENIDA

La Cántara es una casa rural en Valladolid 5 Estrellas Verdes decorada al estilo rústico castellano (entre piedra y madera) y que cuenta con todas las comodidades para que, hasta 16 huéspedes, ya sean familiares o amigos, pasen unos días inolvidables en el entorno rural. Equipada con todo lujo de detalles: jardín, piscina, salón de juegos (billar, futbolín...) amplios dormitorios, ático, TV, baño, barbacoa, salón de reuniones y mucho más. Destaca también especialmente por su amplia oferta gastronómica, pues se encuentra en un importante enclave entre queserías de la zona y bodegas para visitar, formando parte como destino dentro de la ruta del vino de Rueda. En el interior de la casa encontrarás tres habitaciones dobles y dos triples con baño compartido, así como cocinas completas y un precioso ático. Podrás disfrutar de fantásticos juegos de mesa e incluso al tradicional juego de la rana en nuestros salones. Por su parte, el exterior del alojamiento

dispone de un amplia terraza con jardín, idóneo para organizar barbacoas, tomar el sol e incluso que los más pequeños puedan disfrutar en un completo parque infantil. En cuanto a Serrada, los amantes del arte tendrán tiempo de disfrutar del Museo de Pintura y Escultura Al Aire Libre y la Iglesia Parroquial San Pedro Apóstol, donde admirar la talla de Gregorio Fernández de "San Pedro Arcángel". Además, nuestro alojamiento se ubica en Serrada entre cuatros un importante núcleos urbanos como son Valladolid, Tordesillas, Olmedo y Medina del Campo, pudiendo acudir con gran facilidad a cualquiera de estos destinos para completar una bella escapada rural. Incluso nuestro alojamiento es perfecto para celebrar eventos de ocio al aire libre como bodas o comuniones, así como organizar encuentros profesionales a nivel empresarial.

Siete Iglesias de Trabancos

## CALDERÓN DE MEDINA I

C/ Larga de los Fruteros, 37

Siete Iglesias de Trabancos, Valladolid

Teléfono - 983 375 498

[www.casacalderondemedina.com](http://www.casacalderondemedina.com)



Casa Calderón de Medina I, situada en la planta baja de un edificio solariego cuyo primer registro data de 1860. La gran casona fue restaurada con esmero para conservar la esencia de la casa castellana, respetando la totalidad de sus elementos originales: suelos arcillosos, azulejos, suelo hidráulico, vigas, ventanales, así como de la restauración de distintos elementos decorativos como alacenas, baúles, sillas... que hacen que el pasado esté presente en la actualidad. La conservación de lo antiguo no está reñida con lo moderno, por eso, las casas, además de ser un fiel reflejo de las antiguas casas castellanas del s. XIX, cuentan con todas las comodidades del s. XXI que hacen que la estancia sea inmejorable: calefacción, agua caliente, vitrocerámica, frigorífico, microondas, TV, DVD, etc.



- 10% DESCUENTO A LOS DEL CLUB AMIGOS DE LA  
PROVINCIA.



Siete Iglesias de Trabancos

## CALDERÓN DE MEDINA II

C/ Larga de los Fruteros, 37

Siete Iglesias de Trabancos, Valladolid

Teléfono - 983 375 498

[www.casacalderondemedina.com](http://www.casacalderondemedina.com)



La casa II se encuentra situada en la primera planta del edificio solariego de 1860, cuidadosamente restaurada, alberga distintos espacios que hacen que la estancia en ellas sea agradable. Cómoda e irrepitible. La restauración de muchos de sus elementos reporta a otras épocas y las comodidades nos acercan a la época actual para que lo moderno y lo antiguo hagan un tándem inmejorable. Estructura de la casa II: capacidad para 7 personas y posibilidad de incluir una supletoria. Tres habitaciones: una doble, una triple y una de matrimonio, todas ellas amplias y luminosas. Sus suelos arcillosos, cabeceros, mesillas, armario en madera, baño individual con bañera y cuidadosa decoración, hacen de ella una estancia de ensueño al alcance de nuestros visitantes. Salón, amplio con vigas en madera restaurada, decorado en madera. Sus prestaciones hacen de él un lugar ideal para las reuniones. Cocina, decorada con azulejos restaurados y dotada de todas las comodidades actuales: frigorífico, placa eléctrica, microondas.



- 10% DESCUENTO A LOS DEL CLUB AMIGOS DE LA PROVINCIA.



Siete Iglesias de Trabancos

## CALDERÓN DE MEDINA III

Plaza del Rosarillo, 8

Siete Iglesias de Trabancos, Valladolid

Teléfono - 983 375 498

[www.casacalderondemedina.com](http://www.casacalderondemedina.com)



Al sur de la provincia, en el corazón de la Tierra de Medina, en la localidad de Siete Iglesias de Trabancos, y en una de sus principales arterias, la calle Larga de los Fruteros, se ubica la Casa Calderón de Medina III, con capacidad para 9 personas y posibilidad de incluir una supletoria. Ubicada en un antiguo salón de baile, la casa ha sido cuidadosamente restaurada preservando la esencia de lo antiguo para que la estancia en ella nos lleve a otras épocas. Edificio completamente independiente de dos plantas, su fachada en ladrillo mudéjar deja ver los dos ojos de buey que adornan de lado a lado la fachada, dejando en medio un balcón en forja que le otorga una maravillosa luminosidad a la estancia. En la planta baja se encuentra la cocina totalmente equipada, un amplio salón comedor con chimenea y una habitación, en la segunda planta abuhardillada se encuentran dos habitaciones de dos camas y una gran habitación triple.



- 10% DESCUENTO A LOS DEL CLUB AMIGOS DE LA PROVINCIA.



## Tiedra LA PANERA DEL SACRISTÁN

C/ Real, s/n  
Tiedra, Valladolid  
Teléfono 983 791 632 / 616 694 903  
[www.lapaneradelsacristan.com](http://www.lapaneradelsacristan.com)



- DESCUENTO 10% EN ALOJAMIENTO A LOS MIEMBROS DEL CLUB AMIGOS DE LA PROVINCIA.
- OFRECERÁ LAS ACTIVIDADES A PRECIO "CLUB DE AMIGOS DE LA PROVINCIA" A SUS ALOJADOS.
- INVITACIÓN VISITA GUIADA AL CASTILLO DE TIEDRA.
- REGALO DE BIENVENIDA A BASE DE PRODUCTOS ELABORADOS CON LAVANDA DE TIEDRA.

La casa, una panera-lagar de finales del siglo XVIII, posee elementos arquitectónicos típicos de nuestra comarca de Montes Torozos: piedra, tapial y madera y ha sido rehabilitada procurando conservar y recuperar todos los materiales tradicionales: la teja árabe roja de la cubierta, la vigería de madera... Inaugurada el año 2006, dispone de todas las comodidades necesarias para disfrutar de una agradable estancia. Es una casa de alquiler completo, con capacidad para 4 personas. En la planta baja, tiene un salón-comedor con TV, chimenea de leña y cocina

equipada con: horno-microondas, frigorífico, lavadora, vitrocerámica, pequeños electrodomésticos, menaje y ropa de mesa. Cuenta con documentación sobre la zona y juegos. En la segunda planta, una habitación doble (con dos camas de 90cm.), un cuarto de baño y una habitación de matrimonio (cama de 135cm.). Dispone de ropa de cama y de baño. La casa está equipada con calefacción y agua caliente. Patio-jardín, con barbacoa, fuente y muebles de madera.

## Tordehumos **DON AGUSTÍN**

C/ Mayor, 4  
Tordehumos, Valladolid  
Teléfono - 619 989 852  
[www.provinciadevalladolid.com](http://www.provinciadevalladolid.com)

Antigua casa de labranza, de grandes proporciones, conc apacidad para 11 personas. Consta de 3 habitaciones con baño y un apartamento rural, sala de estar y patio con un Museo Etnográfico que nuestros clientes pueden visitar. Ofrece servicio de desayuno y lavandería . También existe la posibilidad de

concertar comidas para grupos. Nuestra casa se encuentra en Tordehumos, una pequeña población de la provincia de Valladolid, en la comarca natural de Tierra de Campos. Está situada entre la Carretera nacional 601 y Carretera Madrid-A Coruña, próxima a la Villa de Uruña y el Monasterio de la Santa Espina.



- 10% DE DESCUENTO PARA LOS AMIGOS DEL CLUB DE AMIGOS DE LA PROVINCIA  
- DIFUNDIR ENTRE LOS CLIENTES DE LAS CASA RURALES DEL CLUB DE AMIGOS DE LA PROVINCIA.



## Tordesillas **PARADOR DE TORDESILLAS**

Ctra. Salamanca,5  
Tordesillas, Valladolid  
Teléfono - 983 770 051  
[www.parador.es](http://www.parador.es)

En la ciudad de Tordesillas, cruce histórico de caminos, encontrarás esta casa solariega al abrigo de un frondoso pinar y un cuidado jardín, en un lugar donde la naturaleza ofrece el mejor paisaje. En la arquitectura y decoración de la casa domina el estilo castellano, y tanto sus jardines como sus espacios interiores son una invitación al descanso, la tranquilidad y el relax. Aquí podrás disfrutar además de baño Turco, jacuzzi, piscina climatizada, sauna, gimnasio y zona de juegos infantiles, convirtiendo el Parador en tu destino ideal.



- 10% DESCUENTO EN LA TARIFA PARADOR EN ALOJAMIENTO.

- 15% DESCUENTO EN EL RESTAURANTE.





## Torrelobatón **TORRELOBATOS**

C/ Eusebio Giraldo, 1  
Torrelobatón, Valladolid  
Teléfono - 606 018 345  
[www.torrelobatos.com](http://www.torrelobatos.com)



En un enclave privilegiado, a 20 minutos de Valladolid, entre las dos Medinas, en los Campos de Toroños se encuentra la muy noble villa de Torrelobatón, en un pequeño valle atravesado por el río Hornija. TORRELOBATOS es una casa rural de nueva construcción, que consta de dos plantas de 165 metros cada una, y un patio con porche y barbacoa. La cubierta abuhardillada con madera noble de abeto. Balcones con troneras y viguería castellana entrelazada. Dispone de 5 habitaciones, 4 en la primera planta y 1 en la planta baja, cada una de ellas dedicada a personajes de la historia de Castilla y León. Las habitaciones están decoradas de manera tradicional, cuidando todos los detalles.



- ENVIAR ALOJADOS A LOS CENTROS TURÍSTICOS DE LA DIPUTACIÓN
- DESCUENTO DEL 10% A LOS MIEMBROS DEL CLUB DE AMIGOS DE LA PROVINCIA.
- KIT DE ASEO, LEÑA PARA CHIMENEA Y CARBÓN PARA BARBACOA, 2 CAMAS + 2 CUNAS SUPLE. SIN COSTE ADICIONAL.
- VERMUT GRATUITO EN EL MESÓN VILLA DE URUEÑA PARA LOS CLIENTES ALOJADOS EN EL ESTABLECIMIENTO.



## Torrelobatón **URUEÑA**

C/ Cantarranas, 12  
Torrelobatón, Valladolid  
Teléfono - 646 962 784 / 649 419 710  
[www.casauraltorrelobaton.com](http://www.casauraltorrelobaton.com)

Urueña es una casa de piedra de dos plantas más ático y bodega (opcional), decorada en estilo rústico. En sus paredes se mezclan la piedra y el ladrillo, mientras que los techos son de madera. La calefacción es por suelo radiante, dando una sensación de confort. La casa esta preparada para albergar a 10 personas. Tiene

5 habitaciones dobles, 5 baños, salón-cocina con chimenea y TV, bodega con cocina, baño, chimenea, horno y plancha. En el exterior porche, barbacoa, pila y mobiliario. En el ático está la suite de la casa, con una cama redonda de 2,30 m de diámetro y con bañera de hidromasaje de dos plazas y aseo.



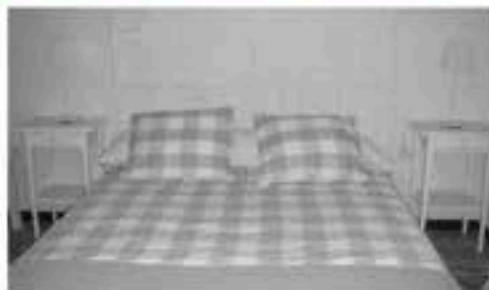
- 10% DE DESCUENTO PARA LOS AMIGOS DEL CLUB DE AMIGOS DE LA PROVINCIA, EN ESTANCIAS MÍNIMAS DE DOS NOCHES (no aplicable a puentes, Semana Santa ni Navidades, descuento no acumulables a otros que pueda ofrecer el establecimiento).
- REGALO DE UNA BOTELLA DE VINO DE BIENVENIDA.
- LEÑA GRATUITA.
- DISPONIBILIDAD DE HASTA 3 CUNAS GRATIS.
- HORARIO FLEXIBLE DE SALIDA SEGÚN DISPONIBILIDAD.
- DIFUSIÓN CENTROS TURÍSTICOS Y ACTIVIDADES DE LA DIPUTACIÓN Y DE LA PROVINCIA.



Traspinedo

## CASA RURAL RIBERA EL DUERO

Cañada Real, 12  
Traspinedo, Valladolid  
Teléfono 696 161 555  
riberadelduero@hotmail.com



- DESCUENTO DEL 10% A LOS MIEMBROS DEL CLUB AMIGOS DE LA PROVINCIA.
- MÍNIMO DOS NOCHES EN TEMPORADA BAJA.
- LEÑA GRATUITA.

A 10 minutos de Valladolid, muy próxima al río Duero y colindante con el canal del mismo nombre. Una casa de campo en una planta con acceso para minusválidos y amplios espacios ajardinados. Rodeada de pinos que en su día fueron plantados en majuelos de viñas centenarias abandonadas cuando no existía la Denominación de Origen del Duero. Se pueden pernoctar hasta 8 personas, (niños consultar) alojados en 2 dormitorios de matrimonio (uno de ellos con cuarto de baño) y un dormitorio doble. Además si necesitan alojamiento para más personas pueden disponer de una habitación

de invitados y un baño en edificación independiente para cuatro personas adultas adicionales. Con salón- comedor con juegos de mesa y juegos infantiles, equipo de música, dardos, DVD y películas infantiles a su disposición, karaoke y chimenea. Bañera hidromasaje y productos de baño, secador y toallas. Cocina (lavadora, lavavajillas, microondas, cafetera, vitro, horno, tostadora y todo menaje necesario). Dispone de más de 1000 m. de zonas verdes y ajardinadas con juegos infantiles, mobiliario de jardín, huerto.... Amplia piscina privada para uso exclusivo de los huéspedes.

Trigueros del Valle

## HOTEL RURAL LA CASA DEL VALLE II

C/ Provincias, 29  
Trigueros del Valle, Valladolid  
Teléfono - 630 064 424  
info@lacasadelvalle.com

Alojamiento de cuatro habitaciones dobles, la de la planta baja es una habitación accesible para minusválidos. El resto de habitaciones tienen nombres de diferentes estilos de decoración. En el jardín podrás disfrutar de la tranquilidad de las cenas en verano o los desayunos al aire libre. La localidad de Trigueros del Valle, muy próxima y bien

comunicada con Valladolid, tiene un importante patrimonio, como es la iglesia de San Miguel, la ermita de Ntra. Sra. Del Castillo. Y la fortaleza que sorprende a todo el mundo por el edificio del Siglo XV y por su inesperado contenido. Además hay bodegas de elaboración y tradicionales donde se pueden degustar los ricos vinos de la zona.

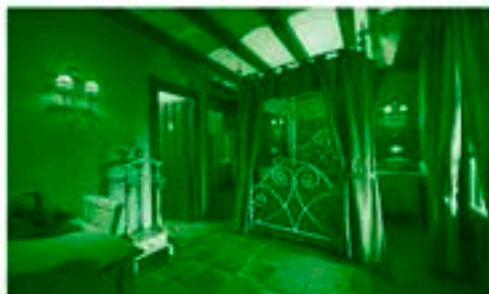


- DESCUENTO DEL 10% POR HABITACIÓN PARA ESTANCIAS MÍNIMAS DE DOS NOCHES (no válido en festivos, semana santa, navidades y puentes).
- OBSEQUIO DE UN PRODUCTO DE LA ZONA (como puede ser: miel, vino o queso).



## Ureña CASA DE LOS BEATOS

C/ Nueva, 4  
Ureña, Valladolid  
Teléfono 626 847 133  
[www.villadeurena.es](http://www.villadeurena.es)



- DESCUENTO 10% EN ALOJAMIENTO A LOS MIEMBROS DEL CLUB AMIGOS DE LA PROVINCIA.
- LEÑA GRATUIA.
- KIT DE ASEO.

Casa singular incluida en el casco histórico de la Villa de Ureña. Dedicada a los Beatos y decorada con ilustraciones de algunos de los más conocidos y notables. La casa se asienta en un solar de 400 metros cuadrados con dos patios. Dispone de dos plantas de 170m, con 5 + 1 habitaciones, todas ellas con baño completo y TV que pueden ser reservadas individualmente o en conjunto. Se ofrece alquiler de bicicletas y servicio de restaurante. Capacidad 10-12 personas, está equipada con calefacción, cocina completa, salón con

chimenea, TV, juegos entre ellos la Wii y el juego de la rana, 5 habitaciones dobles y una alcoba todas con baño completo mas un aseo, 2 patios con muebles de jardín, en uno de ellos hay un porche con barbacoa y otro con un pequeño estanque, Wifi gratuito en toda la casa, cuna, toallas y ropa blanca. Se admiten animales. Todo lo necesario para disfrutar del descanso y la tranquilidad de este hermoso ambiente. Posibilidad hasta 22 personas alquilando otro alojamiento de la misma propiedad en el pueblo.

## Urueña **CASA DE LOS ILUSTRES**

C/ Parra, 24  
Urueña, Valladolid  
Teléfono 626 847 133  
[www.villadeurueña.es](http://www.villadeurueña.es)

Nuestra experiencia en el campo del alojamiento y restauración siendo pioneros en el turismo rural provincial, nos lleva a presentar: Casa de los Ilustres, es una casa diseñada por y para el turismo, ofreciendo una cuidada decoración con los últimos avances térmicos, acústicos y funcionales. La casa construida en dos plantas consta de 5 habitaciones todas ellas con baño y Televisión, e independientes entre ellas para disfrutar de manera

individual o en conjunto. La estructura es cuadrangular y en su planta baja consta de un amplio salón con TV, DVD, juegos y chimenea. Ofreciendo así alquiler de bicicletas y servicio de restaurante. Capacidad 10 personas. Posibilidad hasta 22 personas alquilando otro alojamiento de la misma propiedad en el pueblo.



- DESCUENTO 10% EN ALOJAMIENTO A LOS MIEMBROS DEL CLUB AMIGOS DE LA PROVINCIA.
- LEÑA GRATUITA.
- KIT DE ASEO.

Valbuena de Duero

## LA CASONA DE VALBUENA

C/ Francisco Carrascal, 5-7  
Valbuena de Duero, Valladolid  
Teléfono 615 177 035 / 983 683 171  
[www.lacasonadevalbuena.com](http://www.lacasonadevalbuena.com)

La Posada-Cafetería "La Casona de Valbuena" es un edificio del siglo XVIII (1784), recientemente restaurado y que mantiene todos sus elementos arquitectónicos originales. Se encuentra en la localidad de Valbuena de Duero, a escasos metros del río Duero y en la Milla de Oro de la Denominación Ribera de Duero donde se encuentran algunos de los viñedos y bodegas más emblemáticos del país. La Posada tiene capacidad para 26 personas, dividida en 9 amplias y confortables habitaciones exteriores, con 5 habitaciones dobles, 2 dúplex (de 3 a 4 pax), una suite y un

amplio apartamento (de 4 a 6 pax), todas con cuartos de baños completos, artículos de aseo y secador de pelo, calefacción, TV planas, escritorios y aire acondicionado. WIFI gratuito en todo el establecimiento. Amplios salones. Facilitamos información de la zona y visitas gratuitas a bodegas familiares de la zona. Cuenta con cafetería y comedor abierto al público con 2 terrazas, con una amplia carta de raciones y menús. Por encargo todo tipo de comidas, pescados carnes, paellas y lechazo asado. Ideal para eventos y reuniones de hasta 60 invitados.



- DESCUENTO 10% FIN DE SEMANA Y FESTIVOS.
- DESCUENTO 15% DE DOMINGO A JUEVES NO FESTIVOS.
- VISITA GRATUITA A BODEGA FAMILIAR

Valbuena de Duero  
**EMINA**

C/ José Antonio, 8  
Valbuena de Duero, Valladolid  
Teléfono 983 683 315 / 902 430 170  
[www.grupomatarromera.com](http://www.grupomatarromera.com)



- DESCUENTO 10% EN ALOJAMIENTO A LOS MIEMBROS DEL CLUB AMIGOS DE LA PROVINCIA.
- VISITA GRATUITA AL MUSEO DEL VINO EMINA CON DEGUSTACIÓN DE VINO.

Hotel Rural Emina está ubicado en Valbuena de Duero, corazón de la milla de orodelaRiberadelDuero. Cuenta con dos edificios: EMINA TRADICIONAL. Totalmente restaurada, conserva el encanto tradicional de las casas castellanas, acogedoras y cálidas. Con 4 habitaciones dobles, dos de ellas con acceso privado, y 2 junior suits con salón y posibilidad de cama supletoria. Cuenta con un amplio salón social y una cocina en la que podrá disfrutar del desayuno incluido con estancia. EMINA PREMIUM. Es un edificio nuevo con estilo elegante, actual y moderno. Cuenta con 9

habitaciones dobles con baño privado, una de ellas adaptada y con plena accesibilidad. Cuenta con un salón con chimenea para aliviar fríos inviernos castellanos y una cocina equipada. Con su estancia el desayuno está incluido. Consulte posibilidad de régimen media pensión en nuestro Restaurante La Espadaña. Podrá complementar su estancia con diferentes experiencias enoturísticas, así como visitas guiadas, cursos de cata... en las diferentes bodegas del Grupo Matarromera.



Valdenebro de los Valles

## EL COBIJO DE LA REINA

Avd. José Antonio, 8

Valdenebro de los Valles, Valladolid

Teléfono - 676 838 373

[www.elcobijodelareina.es](http://www.elcobijodelareina.es)



Se trata de una casona de labranza de dos plantas de altura, edificada en el siglo XIX. Está situada en el casco Urbano, junto a la Plaza Mayor y la Iglesia. Consta de cinco habitaciones dobles con baño, una alcoba de 60 m2 con salón y baño y dos habitaciones dobles con baño común. Dada su ubicación, ofrece la posibilidad de acceder a las excelentes rutas Monumentales de Medina de Rioseco, Villagarcía de Campos, Uruña, La Santa Espina y Montealegre. Actividades: agroturismo y turismo activo, como senderismo por los Montes Torozos, paseos en mountainbike, micología, posibilidad de caza, rutas Monumentales Organizadas.



- 10% DESCUENTO EN ALOJAMIENTO A LOS DEL CLUB  
AMIGOS DE LA PROVINCIA O DESAYUNO INCLUIDO.



Viana de Cega

## LA FUENTE DEL ÁNGEL I

C/ La Estación, 23

Viana de Cega, Valladolid

Teléfono 983 554 358 / 639 178 677

[www.lafuenteangel.es](http://www.lafuenteangel.es)



- DESCUENTO 10% EN ALOJAMIENTO A LOS MIEMBROS DEL CLUB AMIGOS DE LA PROVINCIA FIENES DE SEMANA Y FESTIVOS.
- DESCUENTOS 40% A MIEMBROS DEL CLUB DE AMIGOS DE LA PROVINCIA DE LUNES A JUEVES.
- VINO Y APERITIVO DE BIENVENIDA.

La Fuente del Ángel I, tiene una capacidad para 6 personas, pudiendo ampliarse a 8 y 10 personas mediante una puerta interior que comunica con La Fuente del Ángel II. Se encuentra en la comarca de Tierra de Pinares, a 14 km. de Valladolid, muy bien comunicada con Rueda, Simancas, Medina del Campo, Peñafiel y un sinfín de pueblos de la Ribera del Duero. En los extensos y bellos pinares de Viana de Cega, se pueden hacer, rutas de

senderismo, rutas a caballo, rutas en bici y micológicas. El interior de la casa, está decorado en el más puro estilo rústico, cuenta con una gran chimenea ubicada en un espacioso salón, románticos y confortables dormitorios donde el descanso está asegurado. En el exterior, 2 grandes patios amueblados y con barbacoa, totalmente vallados para asegurar la tranquilidad de familias con niños.

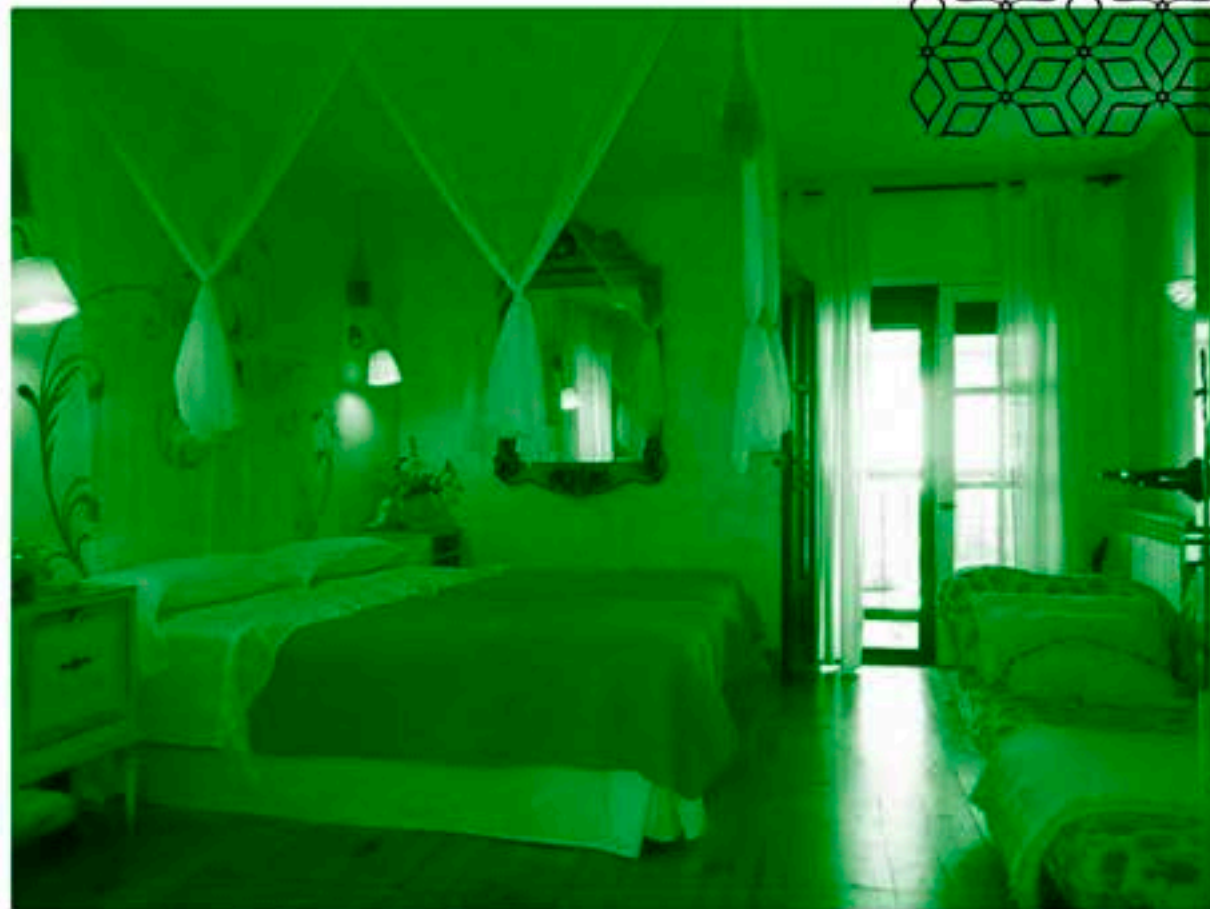
## Viana de Cega **LA FUENTE DEL ÁNGEL II**

C/ Estación, 23  
Viana de Cega, Valladolid  
Teléfono - 983 554 358 / 639 178 677  
[www.lafuenteangel.es](http://www.lafuenteangel.es)

La Fuente del Ángel II, tiene una capacidad para 2-4 personas. También se puede unir, mediante una puerta interior, a La Fuente del Ángel I, con una capacidad de 10-12 personas. El interior de la casa, decorado en estilo romántico, cuenta con, 2 dormitorios dobles con baño, 1 en planta baja y otro en planta 1a, lo que les confiere una gran privacidad. Sala de estar-cocina con estufa de leña, además de calefacción. En el exterior, 2 patios muy acogedores y privados, con barbacoa y muebles de jardín y muy seguros si vienes con niños.



- APLICAR UN 10% DE DESCUENTO EN ALOJAMIENTO A LOS MIEMBROS DEL CLUB DE AMIGOS DE LA PROVINCIA FINES DE SEMANA Y FESTIVOS.
- DESCUENTO 40% A MIEMBROS DEL CLUB DE AMIGOS DE LA PROVINCIA DE LUNES A JUEVES.
- VINO Y APERITIVO DE BIENVENIDA.



Villafuerte

## MIRADOR DEL VALLE ALBORADA

Plaza de Toros, 4  
Villafuerte, Valladolid  
Teléfono - 617 304 130  
[www.miradordelvalle.es](http://www.miradordelvalle.es)



Es una Casa Rural de alquiler completo de 4 plazas, con una superficie de 70 m<sup>2</sup> (aprox.) se distribuyen en dos plantas. En la planta baja: Una cocina equipada con vitrocerámica, campana extractora, lavadora, microondas y pequeños electrodomésticos, una zona de estar con chimenea y comedor. En la planta alta: Una habitación doble con dos camas, habitación doble con cama de matrimonio y un amplio mirador acristalado. Baño completo con ducha hidromasaje. Calefacción y agua caliente. El pueblo de Villafuerte tiene un Castillo del siglo XV que se puede visitar y su cercanía a Peñafiel (24 km.) como a Valladolid (37 km.) permite visitar la Ribera del Duero y acercarse al Museo del Vino (Peñafiel) y al Parque de Aventuras "el Valle de los Seis Sentidos" (Renedo de Esgueva).



- 10% DESCUENTO EN ALOJAMIENTO A LOS DEL CLUB AMIGOS DE LA PROVINCIA O DESAYUNO INCLUIDO.
- REGALO DE BIENVENIDA.
- VISITA A BODEGA DE LA RIBERA DEL DUERO EN PESQUERA DE DUERO



Villafuerte

## MIRADOR DEL VALLE ARREBOL

Plaza de Toros, 4  
Villafuerte, Valladolid  
Teléfono - 617 304 130  
[www.miradordelvalle.es](http://www.miradordelvalle.es)



Es una Casa Rural de alquiler completo de 6 plazas en una superficie 100 m2 (aprox.) se distribuyen dos plantas. En la planta baja: Una cocina equipada con vitrocerámica, campana extractora, lavadora, microondas y pequeños electrodomésticos, una zona de estar con chimenea, comedor, una habitación doble con cama de matrimonio y baño completo con ducha de hidromasaje. En la planta alta: Dos habitaciones con cama de matrimonio. Baño en cada habitación con jacuzzi. Calefacción y agua caliente. El pueblo de Villafuerte tiene un Castillo del siglo XV que se puede visitar y su cercanía a Peñafiel (24 km.) como a Valladolid (37 km.) permite visitar la Ribera del Duero y acercarse al Museo del Vino (Peñafiel) y al Parque de Aventuras "el Valle de los Seis Sentidos" (Renedo de Esgueva).



- 10% DESCUENTO EN ALOJAMIENTO A LOS DEL CLUB AMIGOS DE LA PROVINCIA O DESAYUNO INCLUIDO.
- REGALO DE BIENVENIDA.
- VISITA A BODEGA DE LA RIBERA DEL DUERO EN PESQUERA DE DUERO



## Villafuerte MIRADOR DEL VALLE-SUITE

Plaza de Toros, 4  
Villafuerte, Valladolid  
Teléfono - 617 304 130  
[www.miradordelvalle.es](http://www.miradordelvalle.es)



Es una Casa Rural de alquiler completo de 2 plazas en una superficie 60 m<sup>2</sup> (aprox.) se distribuyen cuatro espacios diferenciados: Una cocina equipada con vitrocerámica, campana extractora, lavadora, microondas y pequeños electrodomésticos. Un dormitorio con cama matrimonial de gran tamaño (150x200). Una zona de estar con chimenea. Comedor independiente. Dispone de un baño completo con ducha de hidromasaje. Calefacción y agua caliente. Las instalaciones se complementan con una bodega restaurada con acceso directo desde el alojamiento. El pueblo de Villafuerte tiene un Castillo del siglo XV que se puede visitar y su cercanía a Peñafiel (24 km.) como a Valladolid (37 km.) permite visitar la Ribera del Duero y acercarse al Museo del Vino (Peñafiel) y al Parque de Aventuras "el Valle de los Seis Sentidos" (Renedo de Esgueva).



- 10% DESCUENTO EN ALOJAMIENTO A LOS DEL CLUB AMIGOS DE LA PROVINCIA O DESAYUNO INCLUIDO.
- REGALO DE BIENVENIDA.
- VISITA A BODEGA DE LA RIBERA DEL DUERO EN PESQUERA DE DUERO



## Villalón de Campos **EL ENCUENTRO**

C/ Marceliano Serrano, 21  
Villalón de Campos, Valladolid  
Teléfono 983 740 767 / 615 837 121  
[www.casaruralelencuentro.com](http://www.casaruralelencuentro.com)

El Encuentro, Turismo Rural y Bienestar es una casa rural que ofrece alojamiento y desayuno. Tiene cinco acogedoras habitaciones con baño completo, y zonas comunes para descansar, tomar el sol o leer. Ideal para parejas o personas que viajan solas, ofrecemos a diario sesiones para el bienestar: relajación, respiración, charlas sobre pensamiento positivo afrontar el estrés. Actualmente ofrecemos todas las garantías

necesarias para minimizar el riesgo de Covid 19. Consulta nuestra página web, llámanos y te informaremos de lo que necesites. Villalón de Campos es un pueblo tranquilo y con todos los servicios, además se ofrecen visitas guiadas para conocer nuestro patrimonio: Museo del Queso, Aljibe, Iglesia de San Miguel (Gótico-mudéjar) y el espectacular Rollo Jurisdiccional. Ven a conocernos, Tierra de Campos te sorprenderá.



- DESCUENTO 10% EN ALOJAMIENTO A  
LOS MIEMBROS DEL CLUB AMIGOS DE LA  
PROVINCIA.

Villanueva de la Condesa

## EL RINCÓN DE DOÑA INÉS

C/ Iglesia, 2

Villanueva de la Condesa, Valladolid

Teléfono 983 756 067 / 679 077 055

[www.rinconines.com](http://www.rinconines.com)



- DESCUENTO 10% EN ALOJAMIENTO A LOS MIEMBROS DEL CLUB AMIGOS DE LA PROVINCIA FINES DE SEMANA Y FESTIVOS.
- DETALLE DE BIENVENIDA (pastas típicas de la zona).
- WIFI GRATUITO.
- POSIBILIDAD DE CHECK OUT A LAS 16H. BAJO DISPONIBILIDAD SI LA COMIDA SE REALIZA EN EL ESTABLECIMIENTO.

El Rincón de Doña Inés, la auténtica Posada Castellana, le invita a disfrutar de un ambiente confortable y una cálida hospitalidad. Más de mil metros cuadrados conforman el Centro de Turismo Rural en un entorno con múltiples posibilidades y en el cual encontrará el descanso que desea. Disponemos de 11 habitaciones decoradas con un estilo propio y en las que se han cuidado los detalles. Todas ellas cuentan con calefacción, TV, teléfono, internet WiFi y baño completo con secador de pelo y set de

productos de aseo. El establecimiento se encuentra adaptado a personas con minusvalía física e incorpora una habitación completamente acondicionada. Situado en una zona pintoresca con el mejor punto panorámico de Tierra de Campos, puede disfrutar de rutas a pie o en bicicleta, rutas ornitológicas, rutas de palomares, rutas histórico-culturales además de la ruta del Camino de Santiago. Destacar la proximidad de los Centros de Interés Turístico: El Museo de Pan a 10 min., el Canal de Castilla a 20 min.



## Villasexmir LINDAS CASAS

C/ Escapa, 3  
Villasexmir, Valladolid  
Teléfono 659 578 605  
[www.lindascasas.es](http://www.lindascasas.es)



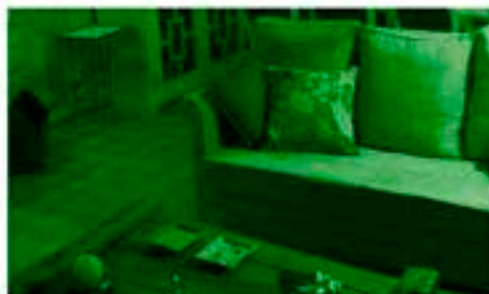
- DESCUENTO 10% EN ALOJAMIENTO A LOS MIEMBROS DEL CLUB AMIGOS DE LA PROVINCIA (no válido para festivos, semana santa y puentes).
- 3 NOCHES + 1 GRATIS (no válido para festivos, semana santa y puentes):

Coqueto apartamento para relajarse. Ubicado en el Valle de Hornija, en Villasexmir, un tranquilo pueblo típicamente castellano, a tan solo 20 minutos de Valladolid. Ideal para dos personas, de una planta, que cuenta con un salón-cocina con televisión, totalmente integrado, y un dormitorio con cama de matrimonio y baño completo incluido. Además este romántico apartamento cuenta con otro baño completo con ducha de hidromasaje.

Algunos pequeños detalles de este apartamento nos recuerdan al estilo de la campiña francesa como el "chaise longue", que mantiene la combinación de lograr un ambiente cálido y acogedor. Posibilidad de 1 cama supletoria, y de ir acompañados de otros amigos alquilando otros alojamientos de la misma propiedad (hasta 20 personas). Sábanas y toallas incluidas.

## Villasexmir LINDO HUÉSPED

C/ Escapa, 1  
Villasexmir, Valladolid  
Teléfono 659 578 605  
www.lindascasas.es



- DESCUENTO 10% EN ALOJAMIENTO A LOS MIEMBROS DEL CLUB AMIGOS DE LA PROVINCIA ( no válido para festivos, semana santa y puentes).
- 3 NOCHES + 1 GRATIS (no válido para festivos, semana santa y puentes):

Casa de adobe y piedra de dos plantas con un patio con porche de madera. Decorada con cuidados detalles interiores, que la dotan de ambientes cálidos y elegantes, a la vez que consiguen un toque a casa de campo inglesa con doseles campestres. Capacidad para 2-9 personas (hasta 20 personas alquilando otros alojamientos de la propiedad). Está totalmente equipada con calefacción, cocina completa (lavavajillas, horno,

microondas,...), pequeños electrodomésticos (batidora, secador de pelo, hervidor de agua, tostador,...) salón-comedor con chimenea TV y DVD, cuatro dormitorios con cuatro baños completos con columna de hidromasaje, posibilidad de cuna. Sábanas y toallas incluidas.

## Villasexmir LINDOS HUÉSPEDES

C/ Moral Viejo, 1  
Villasexmir, Valladolid  
Teléfono 659 578 605  
www.lindascasas.es



- DESCUENTO 10% EN ALOJAMIENTO A LOS MIEMBROS DEL CLUB AMIGOS DE LA PROVINCIA (no válido para festivos, semana santa y puentes).
- 3 NOCHES + 1 GRATIS (no válido para festivos, semana santa y puentes):

Preciosa y coqueta casa castellana, con salón de verano, abierto al patio y otro más, abuhardillado con todas las comodidades propias de un cálido salón a las que se une una magnífica chimenea, un lugar perfecto para ofrecer descanso y tranquilidad. Las habitaciones mantienen su sabor tradicional con camas con dosel y la cocina, totalmente equipada y abierta también al patio, completan un perfecto sabor tradicional. Capacidad

2-9 personas (hasta 20 personas alquilando otros alojamientos de la propiedad), está equipada con calefacción, cocina completa (lavadora, horno, microondas, pequeños electrodomésticos, hervidor de agua, tostador, batidora), salón con chimenea, TV, comedor, dos baños completos y cuatro dormitorios. Toallas y ropa blanca incluida.

## Villasexmir **MADAGASCAR**

C/ Escapa, 5  
Villasexmir, Valladolid  
Teléfono 659 578 605  
[www.lindascasas.es](http://www.lindascasas.es)



- DESCUENTO 10% EN ALOJAMIENTO A LOS MIEMBROS DEL CLUB AMIGOS DE LA PROVINCIA ( no válido para festivos, semana santa y puentes).
- 3 NOCHES + 1 GRATIS (no válido para festivos, semana santa y puentes):

Casa original y acogedora, decorada principalmente en blancos, negros y rojos en homenaje a Madagascar y a un vallisoletano que ayuda al desarrollo de este país del Tercer Mundo. Casa ideal para 2/4 personas (hasta 20 alquilando otros alojamientos de la propiedad), de dos plantas, de piedra y adobe, y a tan sólo 15 minutos de Valladolid. Cuenta con salón con chimenea, DVD Y TV, cocina americana totalmente equipada (lavavajillas,

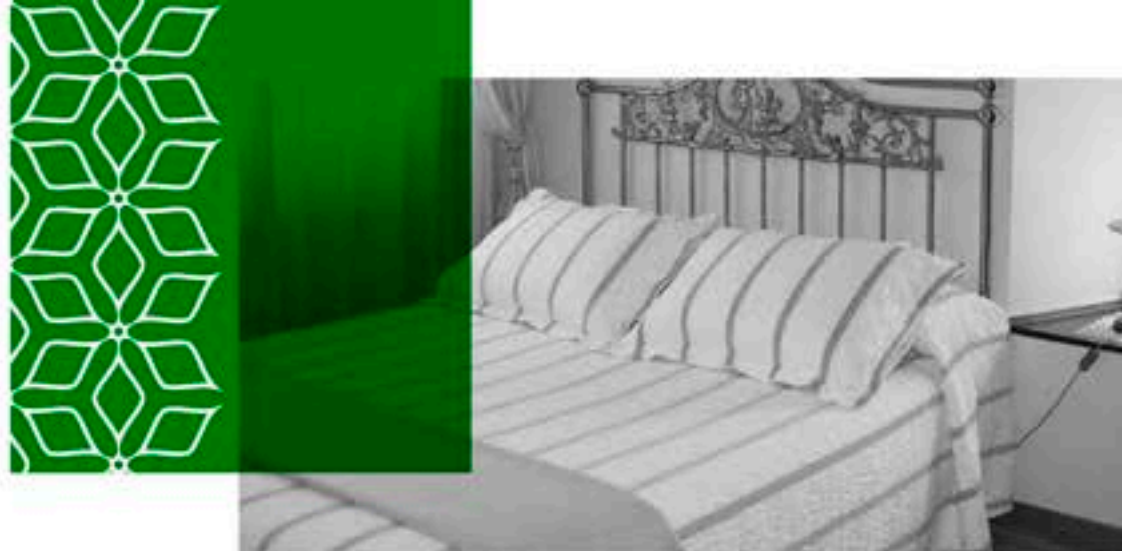
vitrocerámica, lavadora, microondas, horno, pequeños electrodomésticos (batidora, tostador, hervidor de agua.) dos dormitorios totalmente equipados con su propio cuarto de baño completo, con duchas de hidromasaje, con un toque moderno en su decoración, pero manteniendo el equilibrio de combinar un ambiente actual y cálido. Sábanas y toallas incluidas.

Zaratán  
**EL FRAILE**

C/ de la Ermita, 10  
Zaratán, Valladolid  
Teléfono 983 336 815 / 654 567 414  
[www.casaruralelfraile.es](http://www.casaruralelfraile.es)

Casona de piedra, rehabilitada, blasonada y con arcos conopiales en sus ventanas. Perteneció al arzobispado de Valladolid y formó un conjunto con la ya desaparecida Ermita de Santa María. Ubicada en el casco antiguo de Zaratán donde todavía se disfruta de la tranquilidad de un pueblo castellano que se niega a ser

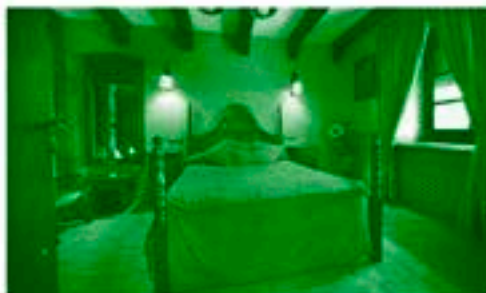
absorbido por la capital, a los pies del páramo vallisoletano. Puerta a los Montes Torozos. Tiene capacidad para 7 personas, máximo 8. Distribuidas en 3 habitaciones, dos dobles y una cuádruple. Tiene 3 baños, uno en cada planta. Disponemos de patio con barbacoa.



- DESCUENTO 10% EN ALOJAMIENTO A LOS MIEMBROS DEL CLUB AMIGOS DE LA PROVINCIA EN ESTANCIAS DE 2 NOCHES (no aplicable a puentes y estancias superiores)

## Urueña CASA DE LA ANUNCIADA

C/ Catahuevos, 5  
Urueña, Valladolid  
Teléfono 626 847 133  
casarural@villadeurueña.es



- DESCUENTO 5% A LOS MIEMBROS DEL CLUB AMIGOS DE LA PROVINCIA.
- LEÑA GRATIS.
- KIT ASEO.

Nuestra experiencia en el campo del alojamiento y restauración siendo pioneros en el turismo rural provincial, nos lleva a presentar: Villa de Urueña, Casa de la Anunciada es una casa diseñada por y para el turismo, ofreciendo una cuidada decoración con los últimos avances termicos y acusticos y funcionales. Dedicada a La Anuncia, nuestra patrona, la casa se asienta en un solar de 500m.

Características: Dispone de una única planta. -La estructura es cuadrangular y en su planta consta de un amplio salón con Tv, Dvd, juegos entre ellos la Playstation ,chimenea y una gran biblioteca. -Da paso a un amplio pasillos, para distribuir las 3 habitaciones todas ellas con, baño completo y Tv ,la cocina de madera bien equipada con todos sus electrodomesticos, entre ellos tostador ,microondas, lavavajillas.. y menaje para 10 personas, la cocina de paso a un porche de madera equipada con muebles de jardín en la que hay un futbolín y un amplio jardín de 400m con un Pozo, al fondo del Jardín se encuentra

un magnifico merendero totalmente equipado, con tv, maquina recreativa, barbacoa, barra bar. -La carpinteria del conjunto esta muy cuidada con viga vista en techos y puertas castellanas de generoso herraje, decorada con materiales nobles predominando madera y la piedra, combinados con el adobe y el ladrillo viejo. -Ideal tanto para personas con niños como gente que quiera venirse a relajar y disfrutar de este maravilloso pueblo URUEÑA. Ofreciendo así alquiler de bicicletas y servicio de restaurante.

Nivel medio-alto Valoración notable. Garantía de Calidad.

Posibilidad de alquilar hasta 28 personas, alquilando otros alojamientos de la misma propiedad en el pueblo.

Precio

300€ Fin de semana 2 noches casa completa para 6 personas

200€ Una noche casa completa para 6 personas

45€ Habitación doble 2 personas una noche

6€ Alquiler por bicicleta y día



Cubillas de Santa Marta

## BODEGAS ALFREDO SANTAMARÍA



C/ Poniente, 18. Cubillas de Santa Marta  
Teléfono 983 585 006 / 615 052 287  
enoturismo@bodega-santamaria.com

"Bodegas y Viñedos Alfredo Santamaría" es una bodega familiar que se alza en pleno casco antiguo de Cubillas de Santa Marta, pequeña localidad con un estilo rústico y castellano que armoniza y embellece este municipio de la provincia de Valladolid. Compuesta por la tercera generación de viticultores. La comercialización de nuestros caldos a nivel profesional comienza en 1991, con el objetivo de elaborar vinos de corta producción y máxima calidad dentro de la Denominación de Origen Cigales. Por ello, contamos con unas modernas instalaciones y la tecnología avanzada necesarias para hacer posible una vinificación acorde a los nuevos tiempos, pero

conservando todo lo mejor del método tradicional heredado de nuestras pasadas generaciones. Sabedores de que los grandes vinos se cimientan desde la viticultura, poseemos nuestros propios viñedos, los cuales trabajamos durante todo el año para la obtención de los mejores frutos. El resto, lo compone un entorno que evoca tranquilidad y sosiego, proporcionando a los vinos la paz necesaria para su perfecta elaboración y crianza. Nuestro proyecto se consolida formando ya un Complejo Enoturístico, al que se le suma un Hotel Rural donde todo el que quiera puede conocer nuestro entorno, maridado con gastronomía, ocio y cultura, sin menoscabar el sosiego y descanso.



- VISITA GUIADA A LA BODEGA CON CATA  
DEGUSTACIÓN DE 2 VINOS PARA DOS  
PERSONAS CON LA COMPRA SUPERIOR  
A 100€ DE NUESTROS VINOS.



## Piñel de Arriba **BODEGA ARBAS**

Finca Pago de la Tejera S/N Piñel de Arriba  
Teléfono 610 635 658  
arbas1968@gmail.com



Bodega pintoresca enclavada en el corazón de la Ribera del Duero, donde se elabora un auténtico vino de finca. Patio amurallado de 900 metros cuadrados de adobe y salas de artesanado de madera. Espacios singulares, salas etnográficas, catas, eventos, etc... En bodegas Arbas fusionamos el vino y la danza, disponemos de un espacio reservado para espectáculos de danza. "LA DANZA DEL DUERO"

Jesús Arbas y Mayte Bajo han logrado impregnar la Bodega el Vino y sus instalaciones de la otra gran pasión: la Danza. No es fácil relacionar estos campos, pero ellos lo han conseguido. Los visitantes con un mínimo de sensibilidad cultural se quedan sorprendidos al comprobar tras la degustación de los Vinos y la visita a las Viñas que la Danza se ha apoderado



**-10% DESCUENTO EN LAS ACTIVIDADES TURÍSTICAS Y EN LAS COMPRAS DE LA TIENDA.**

(Descuentos no acumulables a otras promociones)

del interior de la bodega. Un pequeño escenario que convive con el dormitorio de botellas, las barricas de roble y la sala de catas les pone sobre aviso. Los carteles que decoran la estancia, alusivos a maestros de la Danza Española, crean un clima único que explica la relación "Vino y Danza". Bodegas arbas se encuadra dentro de esas firmas familiares de corta producción, un perfil que se ajusta a la personalidad de sus Vinos, El vino más representativo, ROND DE JAMBE, un toque francés que descoloca al consumidor hasta que descifra su significado. Ardua tarea, pues la primera consulta le lleva a un movimiento de Danza solo queda entender la relación del Vino, la Danza y el Duero. Una trilogía que tiene su explicación en esta bodega.

Pesquera de Duero  
**BODEGA ASCENSIÓN REPISO**

RI  
BE  
RA  
DUERO

Ctra.de Valbuena N°34 Pesquera de Duero  
Teléfono 983 870 178 / 630 447 926  
info@veronicasalgado.es

La elaboración de nuestros vinos empieza en las viñas. Cuidamos nuestras viñas durante todo el año. Tenemos una pequeña explotación de tempranillo, lo que nos permite un cuidado minucioso de nuestra excelente materia prima. La vendimia de la uva, la realizamos siempre de forma manual, en cajas, respetando todas sus cualidades hasta la entrada en bodega. Será en la bodega donde se despallilla y se pasa a los depósitos de fermentación de pequeña capacidad (10.000 l.).

Esto confiere una de las mejores características de los vinos de Verónica. Y es que nuestros depósitos de pequeña capacidad permiten un mayor contacto entre la uva y el mosto, es decir, una mayor extracción de color y aromas. Después de las fermentaciones el vino se envejece en barricas, durante 6 meses en el caso del semicrianza y 12 meses en el caso del crianza. Después de la crianza el vino pasa a botella donde se afina, redondea y gana en armonía y aroma. Todos nuestros vinos son ecológicos



- VISITA + CATA GRATUITA = GRUPOS DE MENOS DE 15 PERSONAS-
- VISITAS + CATA 10% DTO. = GRUPOS DE MÁS DE 15 PERSONAS

CLUB  
AMIGOS...  
PROVINCIA

## Fompedraza **BODEGAS BRIEGO**

RI  
BE  
RA  
DUERO

Ctra. Cuellar Km. 8,8, Fompedraza  
Teléfono 983 892 156  
info@bodegasbrigo.com

Fompedraza, un pequeño pueblo de Valladolid con tradición vitivinícola dentro de la D.O. Ribera del Duero, ha sido testigo de cómo los hermanos Benito Hernando- Gaspar, Fernando y Javier- han desarrollado el proyecto Bodegas Briego, recuperando así la tradición que ya ejerciera su padre hace ya casi cincuenta años. Es mucha la ilusión depositada en Briego, sinónimo de lucha, lucha por la calidad del vino y por una mejor gestión del viñedo, por el trabajo esmerado y por revitalizar esta localidad, Fompedraza. Después de reestructurar y recuperar los vetustos viñedos, en 1988 se llevaron a cabo nuevas plantaciones en los

municipales de Curiel de Duero, Peñafiel y Fompedraza. Un viñedo muy disperso, buscando siempre los mejores terrenos para el cultivo de la joya de Ribera del Duero, el Tempranillo o Tinto Fino, con altitudes que llegan hasta los 910 metros. Viendo estos majuelos, uno se da cuenta de que la calidad de los caldos de Briego se gesta en el campo, con unas cepas cuidadas con devoción, a merced de un clima continental que saca lo mejor de cada una de estas plantas. Esta empresa familiar cuenta actualmente con 77 hectáreas, todas ellas de tempranillo salvo un porcentaje testimonial de la variedad merlot.



- 20% DESCUENTO EN PRECIO DE LA  
VISITA



**BODEGAS BRIEGO**

CTRA. DE CUÉLLAR, KM. 8,80 - 47311 FOMPEDRAZA - VALLADOLID

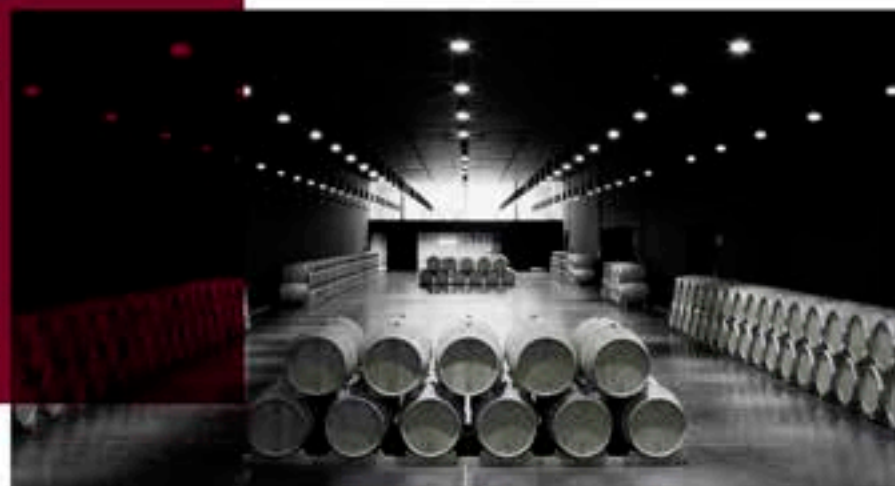
Castrillo de Duero  
**BODEGA CEPA 21**

RI  
BE  
RA  
DUERO

Ctra. N-122 KM 297 Castrillo De Duero  
Teléfono 983 484 083  
bodega@cepa21.com

Bodegas Cepa 21 es el nuevo y ambicioso proyecto de la tercera generación de la familia Moro, propietaria de la emblemática bodega de referencia en Ribera del Duero: Emilio Moro. Situada en la localidad vallisoletana de Castrillo de Duero, en el corazón de la Denominación de Origen Ribera del Duero, nace con el firme objetivo de elaborar vinos de altísima calidad con un estilo diferenciador, aunando modernidad y vanguardia con la sabiduría acumulada durante generaciones. El edificio, inaugurado el 21 de junio de 2007, representa una doble apuesta por la calidad

del vino y el enoturismo. Cincuenta hectáreas de viñedo propio de la variedad tinto fino (el más puro clon de tempranillo) arrojan a una bodega moderna equipada para extraer lo mejor que tiene una de las uvas más nobles del mundo. El restaurante Cepa 21 se funde junto con la Bodega de la que forma parte, en un entorno privilegiado de cepas centenarias, proyectando una imagen de serenidad, elegancia y armonía que resume la esencia de los vinos que allí se elaboran:  
Hito Rosado, Hito, Cepa 21, Malabrigo y Horcajo



- 10% DE DESCEUNTO EN LAS VISITAS  
QUE FROMAN PARTE DEL CATÁLOGO  
DE VISITAS DE CEPA 21

## Fuensaldaña **BODEGA CÉSAR PRINCIPE**



Ctra Fuensaldaña - Mucientes, Km 1; Fuensaldaña  
Teléfono 983 663 123  
cesarprincipe@cesarprincipe.es



Situada en la parte más alta de la localidad de Fuensaldaña dominando el bonito pueblo en el que destaca su imponente castillo se encuentran nuestras todavía modestas instalaciones de la bodega en cuanto a comodidades, pero dotada de todo lo necesario para elaborar vinos de alta calidad. Hemos incorporado a nuestra bodega una zona de oficinas, recepción y sala decatas para mejor atención a nuestros clientes. Nave de elaboración con mesa de selección, pequeños depósitos de 15.000 litros con control de temperatura para favorecer la máxima extracción Nave de crianza climatizada para evitar evoluciones rápidas en los meses de calor. Elaborado a partir de los viñedos de EL NEGRAL y LA PARADA seleccionando en cajas de 20 kgrs. el tempranillo de nuestras parcelas, vendimiado a mediados de octubre, cuando los racimos alcanzaron su perfecta maduración.



VISITA + CATA ( 2 vinos) - 12€ (PVP. 15€)

Se trasladó la vendimia a la bodega entrando a través de la mesa de selección donde se realizó una segunda revisión de la uva y encubando posteriormente. Maceración en frío durante 3 días y posterior fermentación y maceración durante 20 días con trabajos intensos de remontado buscando extraer lo máximo a la excelente uva que teníamos. Una vez descubado aprox. el 40% del vino pasó a barrica nueva para realizar fermentación maloláctica y el resto la realizó en depósito de inox. Posteriormente todo el vino pasó a realizar crianza en barricas nuevas, 80% roble francés y 20% roble americano durante de 14 meses, periodo necesario para la perfecta integración y conjunción de la barrica con el vino, manteniendo el carácter frutal que debe dominar en los vinos.

## Peñafiel **BODEGA CONVENTO OREJA**

RI  
BE  
RA  
DUERO

Calle de la Fuente s/n, Peñafiel  
Teléfono - 685 990 596  
convento@conventooreja.es



La pasión por el vino y el alma que Convento de Oreja pone en su elaboración son los valores fundamentales de nuestra bodega, fundada en el año 2002, que apuesta por la elaboración de vinos modernos y frescos, donde la fruta de la variedad de uva tinta del país es la verdadera protagonista del vino. A partir del nombre de la bodega nos sumergimos en la historia de los monjes fundadores del antiguo Convento de Oreja, en los viñedos que tenemos al pie de la bodega, el entorno natural que nos caracteriza en la comarca de Peñafiel y la elaboración y posterior crianza de unos vinos ricos en cuerpo y color, maduros con el sabor de la fruta siempre presente y con unos taninos finos y elegantes.



- 10% DE DESCUENTO EN LAS TARIFAS DE VISITAS A LA BODEGA EN LAS RESERVAS PREVIAS QUE SE REALICEN Y SE MENCIONE ESTE CATÁLOGO



## Curiel de Duero **BODEGA COMENGE**

Camino del Castillo S/N, Curiel de Duero  
Teléfono - 983 880 363  
visitas@comenge.com

RI  
BE  
RA  
DUERO

Bodegas Comenge es una empresa de carácter familiar y ecológico fundada en 1999 que apuesta por la elegancia, naturalidad y calidad en sus vinos. Estamos ubicados en un entorno espectacularmente bello, en pleno corazón de la Ribera del Duero, en el hermoso pueblo de Curiel de Duero.

Nuestro afán es elaborar excelentes vinos con las técnicas naturales más vanguardistas. Desde nuestros inicios se ha mantenido un absoluto respeto por el medio ambiente, no empleándose ni en el cuidado de las viñas ni en la elaboración de los vinos productos no admitidos en la agricultura y producción ecológica certificada por la UE. La selección manual uva a uva y nuestro proceso de fermentación natural patentado son nuestras señas de identidad.



- 25% DTO. EN LA TARIFA INDIVIDUAL DE LA VISITA A LA BODEGA (de 10€ a 7,50€), 10% DTO. EN LA COMPRA DE VINO (EXCEPTO PROMOCIONES)



## Peñañiel **BODEGA CONDE DE SAN CRISTÓBAL**

Ctra. Valladolid - Soria Km. 303, Peñañiel  
Teléfono 983 878 055  
bodega@condesancristobal.com



Fundada en el año 2.000, Bodegas Conde de San Cristóbal forma parte de Bodegas y Viñedos Marqués de Vargas, y pertenece a la Denominación de Origen Ribera del Duero. Los viñedos y la bodega de Conde de San Cristóbal se encuentran en el Pago de Valdestremero, muy próximo a la localidad de Peñañiel (Valladolid) y conocido desde hace siglos por sus óptimas condiciones para el cultivo de la vid. La moderna bodega,



-VISITA A BODEGA + CATA DE DOS VINOS CON APERITIVO 20€

inaugurada en Marzo 2.006, está dotada con los últimos avances tecnológicos existentes, siendo la primera cosecha lanzada al mercado la añada 2.003. La filosofía de este proyecto es producir vinos de alta gama, de viñedo propio y de producción restringida, que se traduce en sus excelentes vinos Conde de San Cristóbal y Conde de San Cristóbal Raíces.



## Cigales **BODEGA COOPERATIVA CIGALES**

C/ Las Bodegas s/n, Cigales  
Teléfono 983 580 138  
jesus@bodegacigales.com



En 1957 nace la Bodega Cooperativa Cigales, emblema actual de la D.O. Cigales, gracias a la inquietud de numerosos viticultores de la zona en la búsqueda de obtener una buena salida para sus viñedos elaborando vinos de la máxima calidad. La bodega actualmente cuenta con una capacidad aproximada de 3 millones de litros, de los cuales dos millones se encuentran divididos en los antiguos depósitos de hormigón subterráneos recubiertos

con resinas epoxidicas y depósitos de acero inoxidable, todos ellos con sistemas de refrigeración automatizados. En constante evolución. Posiblemente estemos ante la mayor bodega subterránea con depósitos todos ellos de hormigón dedicados a la elaboración del clásico vino clarete de Cigales



- 5% DESCUENTO POR LA COMPRA DE VINO ELABORADO POR LA BODEGA COOPERATIVA, SOBRE LOS PRECIOS DE LA TIENDA DE LA PROPIA BODEGA.
- ACCEDER A LOTES ESPECIALES DEPENDIENDO DE LA ESTACIONALIDAD Y PERIODO DEL AÑO EN CURSO.
- SORTEOS PUNTUALES CON ENTREGA DE PRODUCTO O MATERIAL DE MERCHANDISING.



## Peñañiel BODEGA COPABOCA



Autovía A-62, Salida 148; Tordesillas  
Teléfono 983 393 655  
club@copaboca.com



Recepción de los visitantes en la puerta principal, dónde explicaremos el diseño del edificio así como los elementos decorativos que tiene en su fachada principal, todos ellos relacionados con la vid y la vendimia. Pasaremos al hall de recepción, dónde les explicaremos un vinilo que tenemos del municipio de Tordesillas, en el que aparecen sus edificios más emblemáticos e históricos. A continuación, pasaremos al interior de la bodega, donde se les explicará la arquitectura interior y los detalles decorativos que hay, y su vínculo con el vino y la mitología griega. Posteriormente, visitaremos la "Bodeguilla entre Barricas" que es una representación de una bodega tradicional de 70 metros cuadrados, que hemos reconstruido en el interior de la bodega. Pasaremos a la zona de depósitos, lugar dónde se almacena y fermentan nuestros vinos. Explicando al visitante con detalle todo el proceso de elaboración del vino.



- 10% DE DESCUENTO EN LA CATA ORGANIZADA POR BODEGAS COPABOCA
- 5% DE DESCUENTO EN TODAS LAS COMPRAS QUE REALICEN EN NUESTRA TIENDA Y CONSUMICIONES DE CAFETERÍA EL MISMO DÍA DE LA CATA

Pasaremos a la zona de embotellado, dónde igualmente se les explicará cómo se realiza dicho proceso de principio a fin. Visitaremos el "Rincón del Olivo", lugar donde hemos representado una almazara de aceite, y dónde contamos con más de 20 referencias de Aceite de Oliva Virgen Extra de 15 Denominaciones de Origen diferentes de nuestro país. Seguidamente, saldremos que tenemos denominada la "Cepa Madre" de más de 3 metros de altura, y que es una representación de una vid. Que está presidiendo las 12 hectáreas de viñedo que tenemos en la bodega. A continuación, visitaremos el viñedo, donde podrán ver de primera mano las diferentes variedades de uva de la Do Rueda que tenemos: verdejo y sauvignon blanc. Después de dicha visita, pasaremos a realizar una mini cata de dos vinos: verdejo y tinto. Donde también podrán degustar un aperitivo de quesos de la provincia de Valladolid y embutidos de bellota de Guijuelo, Salamanca.

## La Seca **BODEGA CUATRO RAYAS**



Camino de la Fuentecilla, s/n La Seca  
Teléfono 647 740 517  
enoturismo@cuatorrayas.es



Bodega Cuatro Rayas, una experiencia green & social  
En localidad de La Seca -reconocida como 'Cuna del Verdejo'-, en la cooperativa Bodega Cuatro Rayas, un espacio con marcado carácter de patrimonio industrial, conviven tintos de hormigón originales de los años 30 del pasado siglo, bocoyes que datan en algunos casos de la década de los 40, y la última tecnología digital en acero inoxidable; todo ello protegido con ladrillo visto típico de la arquitectura industrial del siglo pasado. Fundada el 24 de enero de 1935, recorrerla supone un viaje en el tiempo donde se respeta la tradición vitivinícola, a la par que se descubre



- 10% DE DESCUENTO EN LAS COMPRAS REALIZADAS EN LA TIENDA TRAS LA VISITA
- VISITA A LAS INSTALACIONES DE BODEGA CUATRO RAYAS Y DEGUSTACIÓN DE TRES VINOS DE LA GAMA CUARENTA VENDIMIAS CON UN COSTE DE 15€/PERSONA
- VISITAS DE LUNES A SÁBADO, EN HORARIO DE 11:30 Y 16:30. IMPRESCINDIBLE RESERVAR CON 24 HORAS DE ANTELACIÓN. CONSULTAR DISPONIBILIDAD (horarios alterados debido al Covid- 19).

la vanguardia técnica en la de la máxima expresión organoléptica de la Verdejo, la Sauvignon Blanc, la Tempranillo, la Viura o la Palomino Fino. Además de al degustar sus vinos blancos, tintos, rosados, frizzantes, generosos y vermús varietales, esta simbiosis que aúna modernidad y tradición en un mismo espacio activa todos los sentidos con texturas, sonidos, aromas, sabores y colores que ponen de manifiesto el compromiso green & social de sus socios viticultores, un sello que ampara las acciones implementadas en todas las fases de elaboración de sus vinos para la mejora de la calidad de vida en el ámbito rural y la preservación medioambiental.

## Serrada BODEGAS DE ALBERTO



Ctra. Valdestillas 2, Serrada  
Teléfono 983 559 107 / 676 448 416  
enoturismo@dealberto.com

Bodegas De Alberto constituyen uno de los ejemplos más llamativos de preservación del legado de la producción vitivinícola tradicional de nuestra tierra. En pleno corazón de Castilla y León y de la Denominación de Origen Rueda, Bodegas De Alberto se sitúan en una antigua casa de labranza fundada por la Orden religiosa de los Dominicos en el siglo XVII, donde se mantiene desde hace más de 350 años el viejo arte de hacer vino, acumulando el saber hacer de varias generaciones e incorporando, con el tiempo, los más modernos sistemas de

elaboración para satisfacer a unos clientes que hoy se reparten por todo el mundo. A través de las galerías subterráneas y las grandes bóvedas de cañón hechas de ladrillo, que recorren en más de un kilómetro de longitud el subsuelo de Serrada, descubrimos la memoria habitada de la bodega, mantenida viva de forma ininterrumpida durante más de tres siglos y en un último periodo, desde 1941, cuidada como un tesoro cultural inestimable por Hijos de Alberto Gutiérrez, familia bodeguera ya en su quinta generación.



- DESCUENTO 15% SOBRE EL PRECIO REGULAR DE LA VISITA *MEMORIA HABITADA*.
- DESCUENTO 15% SOBRE EL PRECIO REGULAR DE LA VISITA *PREMIUM ALL YOU NEED IS GOLD*



## Serrada **BODEGA DIEZ SIGLOS DE VERDEJO**



Ctra. de Valladolid KM 24,5 Serrada  
Teléfono - 983 559 910 / 662 944 950  
antonio.iscar@diezsiglos.es



Diez Siglos de Verdejo s.l. es una bodega, sita en la localidad vallisoletana de Serrada e inscrita en la denominación de origen Rueda, su capital social mayoritario procede de viticultores, los cuales desembolsaron un importante capital con el fin de crear una de las bodegas más modernas y mejor dotadas de la zona. Cuenta con una superficie de 400 ha. de viñedo inscrito, la variedad mayoritaria es la verdejo, también cuenta con viñas de la variedad sauvignon blanc, viura y tempranillo. Elabora unos 2.500.000 de litros y vende más de 3.000.000 de botellas al año, las cuales se comercializan en más de 25 países. Tiene implantadas las principales normas de calidad y ha sido reconocida con importantes premios tanto en concursos nacionales como internacionales.



VISITA GUIADA A LAS INSTALACIONES DE LA BODEGA Y  
CATADE VINOS



## Rueda **BODEGA EL HILO DE ARIADNA**



Km. 173,5, Autovía A6 , Rueda  
Teléfono 983 868 097 / 616 978 296  
ariadna@grupoyllera.com

A poco más de 30 km de Valladolid, encuentre la oportunidad de conocer el origen del vino de Rueda en un recorrido único en la zona a través de las bodegas originarias de la villa.

### DESDE EL VIÑEDO HASTA EL MITO GRIEGO DEL VINO

Disfrute de una experiencia enológica completa que incluye:

- Paseo por los viñedos de una de las bodegas fundadoras de la Denominación de Origen Rueda: Bodegas Grupo Yllera.
- Acercamiento al proceso de viticultura y elaboración.
- Visita a las bodegas del siglo XVI de Rueda, rescatadas del

abandono y unidas a través de una serie de túneles bajo tierra. Un auténtico laberinto en el que conocerá el mito griego del nacimiento del vino a través de su recorrido.

- Cata guiada de varios vinos de Bodegas Grupo Yllera.

### EXPERIENCIAS

Existen varias opciones de visita, consulte la disponibilidad y reserve con antelación.

En el comedor de El Hilo de Ariadna podrá disfrutar de la mejor gastronomía castellana maridada con vinos Yllera.



- 10% DESCUENTO EN VISITA STANDARD
- VISITA PREMIUM A PRECIO STANDARD
- 5% DESCUENTO EN TIENDA NO ACUMULABLE A OTRAS OFERTAS O PROMOCIONES
- MÁS INFORMACIÓN EN [www.elhilodeariadna.es](http://www.elhilodeariadna.es)



San Román de Hornija  
**BODEGA ELÍAS MORA**



C/ Juan Mora S/N San Roman de Hornija  
Teléfono 983 784 029  
enoturismo@bodegaseliasmora.com



#### ELÍAS MORA NATURALEZA

Experiencia Elías Mora en un entorno natural.

- Recorrido guiado a la Reserva Natural de Castronuño con Buteo Iniciativas Ambientales.
  - Visita guiada al viñedo y Bodega Elías Mora.
  - Degustación de cuatro vinos acompañados de aperitivo en pleno viñedo
- Duración: Toda la mañana    Precio: 55/pax. Grupo mínimo 3pax.

#### ELÍAS MORA BÁSICA

La mejor forma de descubrir el mundo Elías Mora

- Visita guiada al viñedo y Bodega Elías Mora.
  - Degustación de dos vinos acompañados de aperitivo.
- Duración: 1 hora    Precio: 15€ por persona



- 10% DE DESCUENTO EN TU PRIMERA COMPRA ON-LINE

[www.bodegaseliasmora.com](http://www.bodegaseliasmora.com) INTRODUCE ESTE CÓDIGO: 5VRYGAJX  
IMPRESINDIBLE RESERVA PREVIA

#### ELÍAS MORA TRADICIÓN

Un viaje de la bodega ancestral a la moderna

- Visita guiada al viñedo, bodega tradicional excavada en la montaña y Bodega Elías Mora.
- Degustación de dos vinos acompañados de aperitivo.

Duración: 2 horas    Precio: 20€ por persona

#### ELÍAS MORA VIP

Una visita especial para conocer la gama completa

- Visita guiada al viñedo y Bodega Elías Mora.
- Cata técnica de cinco de nuestros vinos acompañados de aperitivo y chocolate.

Duración: 2 horas    Precio: 30€ por persona

Pesquera de Duero  
**BODEGA EMILIO MORO**

Ctra. Peñafiel-Valoria S/N Pesquera de Duero  
Teléfono 983 878 400  
enoturismo@emiliomoro.com

En el corazón de la Ribera de Duero vallisoletana existe una zona conocida como la milla de oro del vino. Allí, en el pueblo de Pesquera de Duero, se encuentra Bodegas Emilio Moro.

Más que una prestigiosa firma de vino tinto, Emilio Moro es el sello de identidad de una familia que comparte una misma pasión desde hace 3 generaciones: elaborar vinos con personalidad propia, alma y pasión. Un espacio en el que los métodos tradicionales y la alta tecnología se dan la mano para obtener

los mejores resultados posibles. Herencia del trasiego con arado, la vendimia a mano descubierta, la Bodega es hoy un templo del recuerdo y una apuesta hacia el progreso: tecnología al servicio de la calidad.

En bodegas Emilio Moro podrás sentir en primera persona los diferentes aromas de cada estancia, el paisaje de sus viñedos, las estructuras de barricas y el sonido de una actividad incesante. Te damos la bienvenida a nuestra casa.



- 10% DE DESCUENTO EN LAS VISITAS QUE FORMAN PARTE DEL CATÁLOGO DE VISITAS DE EMILIO MORO



## Valbuena de Duero **BODEGA EMINA RIBERA**

RI  
BE  
RA  
DUERO

Ctra. San Bernardo S/N Valbuena de Duero  
Teléfono - 983 683 315  
emina@emina.es

En plena Milla de Oro de la Ribera de Duero en 2006 se alzó Bodega Museo del Vino EMINA, una bodega moderna que acoge el Museo del Vino dedicado a la historia y cultura que vincula a esta zona con el mundo del vino. Esta bodega es totalmente accesible para personas con movilidad reducida.

De la cepa a la botella

Nos acercaremos al Jardín de Variedades que rodea la bodega.

Una visita para todos los públicos en la que el Museo del Vino y Bodega Emina nos descubrirán la historia y elaboración del vino.

Cataremos en el Wine Bar.

- Visita al jardín de Variedades
- Visita al Museo del Vino Emina
- Visita a Bodega Emina
- Cata de vinos



EN ESTA BODEGA PODRÁ VISITAR EL JARDÍN DE VARIEDADES DE UVA, EL MUSEO DEL VINO EMINA, LA BODEGA DE ELABORACIÓN Y CATAR DIFERENTES VINOS.

CURSOS DE CATA, CATAS DE GRANDES VINOS, CATAS ESPECIALES.



Medina del Campo

## BODEGA EMINA RUEDA



Ctra. Medina del Campo a Olmedo KM 1,5 (Medina del campo)

Teléfono 983 803 346

enoturismomedina@emina.es



Emina Medina es enoturismo, es tecnología y es vino. En la bodega habrá tiempo para conocer el jardín de las variedades, donde el visitante podrá conocer los diferentes tipos de uvas (autóctonas, nacionales e internacionales). Además, podrá visitar y hacer uso de su salón social, con el Castillo de la Mota al fondo, además de ser participe de un recorrido con el que divisar las magníficas instalaciones de un grupo que aterriza en Medina del Campo con la intención de convertirse en un motivo más para acercarse a la localidad más importante, influyente y emblemática de la provincia de Valladolid. Una oportunidad de ver una bodega diferente, y de probar sus excelentes vinos, ya que además, en Emina Medina el visitante podrá degustar y catar las diferentes referencias que allí se elaboran,



- 10% DESCUENTO EN LOS SERVICIOS ENOTURÍSMOS Y EN LOS PRODUCTOS DE LA TIENDA

como los ESPUMOSOS. El visitante que se acerque a Emina Medina podrá conocer el exigente proceso de elaboración de los vinos, llevado a cabo con la última y más avanzada tecnología, lo que eleva a esta bodega a la vanguardia nacional del sector. En el mismo espacio se encuentra ALMAZARA OLIDUERO. La almazara Oliduro es la primera almazara ecológica de Valladolid. Construida a partir de un diseño pensado en la sostenibilidad, emplea diversos sistemas de aprovechamientos de recursos, donde destaca el uso de hueso de aceituna en la caldera de biomasa. Durante el recorrido conoceremos las diferentes variedades de olivos en su jardín, el proceso de elaboración del AOVE Oliduro y muchas curiosidades del mundo oleícola. Le proponemos varias opciones a la hora de visitar la Almazara.

## Olmedo BODEGA LA SOTERRAÑA-ERESMA



Ctra. N-601 KM 151 Pol. Industrial Jose Antonio Caviedes, Olmedo  
Teléfono 983 601 026  
enoturismo@bodegaslasoterrana.com

En Bodegas Eresma La Soterraña elaboramos vinos a partir del amor y del respeto que sentimos por nuestros suelos, nuestras viñas, nuestra tierra. Este sentimiento nos impulsa a crear un vino blanco con el único propósito que destaque por la calidad y distinción del mismo. Eresma nace de la tierra: Nuestros vinos se elaboran tras vendimias perfectamente controladas de viñedos situados en las zonas de calidad de la DO Rueda. Cepas centenarias, vendimia manual y una selección previa de uva hacen que nuestros vinos cuya cuidadosa elaboración se complementa con

la utilización de la más alta tecnología adquieran un grado de valor seguro en calidad, sabor y distinción dentro de la DO. Bodegas Eresma-La Soterraña nace en el año 2006 en la localidad de Olmedo, tierra tradicional de reyes y caballeros en España y zona vinícola de calidad por excelencia dentro de la Denominación de Origen Rueda. Desde entonces no hemos parado de trabajar para conseguir reconocimientos, excelentes críticas, buenas puntuaciones en guías y revistas especializadas, situándonos así a la cabeza de los vinos de gama alta de la D.O. Rueda.



- VISITAS A BODEGA CON CATA DE 3 VINOS 5€/PERS. IVA INCL.
- 10% DESCUENTO EN NUESTRAS COMPRAS DE VINO



## Rueda **BODEGA FINCA MONTEPEDROSO**



Avda. La Morejona, S/N Rueda  
Teléfono 983 868 977  
montepedroso@bujanda.com

Finca Montepedroso tiene una superficie de 25 hectáreas dedicadas al monocultivo de verdejo, con una edad de plantación que oscila desde los 7 a los 31 años. Ubicada sobre una meseta a 750 metros de altitud, en la localidad de Rueda. Un edificio bajo y transparente, sobre la meseta de viñedos.

La bodega elabora dos vinos. El primero, con el mismo nombre de la propiedad, Finca Montepedroso, que no oculta la austeridad y rusticidad de la verdejo, características precisamente que distinguen los grandes vinos de Rueda de otros elaborados con

la misma variedad en otras zonas geográficas españolas. Y Montepedroso Enoteca, que solamente saldrá al mercado en las vendimias excepcionales. Con una crianza de 18 meses en huevos de hormigón. Y posteriormente, ha pasado por una crianza de 1 año en botella. Las visitas comienzan con una explicación junto al viñedo. Continuaremos en la bodega siguiendo el proceso de elaboración de nuestro vino, para terminar en nuestra sala de catas con vistas al viñedo con una cata comentada de 3 vinos acompañados de una tapa de embutido.



- 20% DESCUENTO EN EL PRECIO DE  
LA VISITA

## Cigales BODEGA FINCA MUSEUM



Ctra. Cigales a Corcos KM 3 Cigales  
Teléfono 983 581 029  
info@bodegasmuseum.com



Bodegas Finca Museum se ubica en uno de los mejores parajes de la ribera del Pisuerga formando parte de la cuenca del Duero, y dentro de la privilegiada Denominación de Origen Cigales caracterizada por su alto porcentaje de viñedos viejos. Bodegas Finca Museum posee en propiedad 185 ha. de viñedo poco productivo, de las cuales 72 ha. rodean a la bodega. Finca Museum y sus viñedos se enclavan sobre unos suelos formados en el mioceno, compuestos por cantos rodados, gravas, arenas y un subsuelo franco-arcilloso calcáreo, todo ello a 800 mts de altitud. Todo ello junto con unas prácticas vitícolas adecuadas y respetuosas con el medio ambiente permite obtener unas uvas de altísima calidad. La bodega ocupa una superficie de 11.000 m2 y en ella se puede contemplar tres grandes zonas diferenciadas, elaboración, crianza en barrica de roble y crianza en botella. Todos sus vinos tintos pertenecen a la categoría de crianza, reserva, y gran

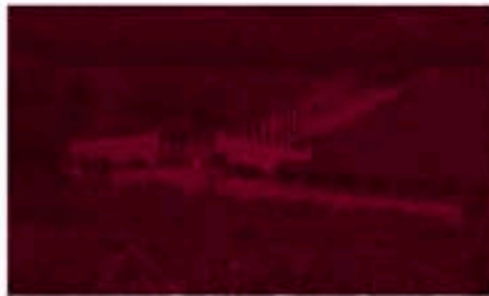


- 10% DESCUENTO EN LA COMPRA DE VINO PARA TODO EL MUNDO
- 10% DESCUENTO EN LA ENTRADA SOLO PARA GRUPOS SUPERIORES A 15 PERSONAS

reserva, también elabora un magnífico rosado de muy bajo color que ha sido muy reconocido internacionalmente. Las marcas de sus vinos son, VINEA (crianza y rosado), MUSEUM (reserva) y mención especial merece su gran vino MUSEUM NUMERUS CLAUSUS (gran reserva) cuya producción es limitadísima y numerada, y que transmite la dureza de los suelos y el clima donde se ubica el viñedo centenario de donde procede. Es un vino de finca, de viña, donde la enología solo ha intervenido para darle, si cabe, más longevidad. La bodega es visitable de lunes a viernes a las 10:00 horas, excepto festivos y periodo vacacional. Muy conveniente llamar para reservar la visita. Otros horarios deben ser concertados con la bodega. La visita tiene 2,5 horas de duración y consiste en visitar y conocer viñedo, bodega, y catar su reserva con degustación de ibéricos, conociendo de este modo todo el proceso desde la viña a la botella.

## Quintanilla de Onésimo **BODEGA FINCA VILLACRECES**

Ctra. N-112 KM 322 Quintanilla de Onésimo  
Teléfono 983 680 437  
villacreces@villacreces.com



Los primeros datos escritos sobre la finca datan del siglo XII, cuando el monje franciscano Pedro de Villacreces, quien da nombre a la bodega, se estableció allí con un grupo de discípulos eremitas, entre los que también se encontraba San Pedro Regalado, patrón de Valladolid, para dedicar su vida al culto y la contemplación. Que Pedro de Villacreces se instalara allí no fue una simple casualidad. El entorno en el que se encuentra esta finca y que roza lo bucólico, flanqueada por un bosque bicentenario y por una de las caprichosas curvas del río Duero, proporciona la tranquilidad y el sosiego que buscaban los monjes. Ese marco natural tan idílico se ve salpicado por 15 parcelas de viñedo (64 hectáreas en total) con las variedades Tinto Fino, Merlot y Cabernet Sauvignon, con cuya uva se elaboran Pruno, Finca Villacreces y Nebro, los tres vinos de esta bodega ubicada en la "Milla de Oro de Ribera del Duero". La conjunción de sus diferentes tipos de suelos, desde la arena más fina, hasta el canto



- 10% DESCUENTO EN LAS ENTRADAS PARA VISITAR LA BODEGA Y EN LA COMPRA DE VINO EN LA TIENDA

rodado de la ribera del río, proporciona a sus vinos complejidad, un amplio abanico de matices, como es el caso Pruno, mejor vino español de la historia por menos de 20 dólares, según The Wine Advocate. Enoturismo Un paseo por la finca revela un pinar elegante, acompañado por la rectitud de cepas alineadas con sus emparrados de madera, que envuelve la bodega. El encanto de su paisaje es un buen reclamo para cualquier visitante a la zona, donde puede disfrutar de unas instantáneas únicas a la vez que conoce los secretos enológicos de esta "joya escondida", como la calificó en el propio Robert Parker. Además, Finca Villacreces cuenta con una visita en bicicleta eléctrica por una ruta que recorre toda la finca, entre pinares y viñedos, hasta el propio río Duero. Así, de un modo ecológico y ameno, el enoturista puede conocer los encantos de esta "joya" escondida, como la llega a definir el propio Parker.

## Corcos del Valle **BODEGA HIJOS DE CRESCENCIA MERINO**



C/ Corrales S/N Corcos del Valle  
Teléfono - 983 580 118 / 627 269 771  
info@bodegashcmerino.com

Bodega nueva construida en el año 2000 de 250 metros cuadrados (200 nave de elaboración y 50 de lagar). Con una capacidad de 124.000 Lts. Maquinaria:

Tolva de 5.000 kg. Inox.

Lagar: prensa horizontal de 32 Hl.

Despalilladora con bomba incorporada de 8.000K/h.

Bomba de trasiego y bomba de vendimia.

Depósitos:

4 de 20.000 lts. / 2 siempre llenos de 10.000 Lts.

2 de 7.000 Lts. / 1 de 10.000 isoterma.

Embotelladora de 1.500 botellas hora,

Equipo micro filtración de tres etapas

Depósito de agua caliente de 1.200 lts.

Equipo de frio de tres funciones: agua caliente,

agua fría y estabilizados. Bodega tradicional de

época inmemorial de una capacidad de

50.000 litros. Los depósitos de hormigón

armado recubiertos de resinas epoxi. Lagar

(viga de 20 metros de larga) en la parte superior

merendero de 50 metros cuadrados.



- VISITA GUIADA A LAS BODEGAS (nueva tradicional), VISITA A VIÑEDOS,  
CATA DE LOS VINOS DE LA BODEGA



La Seca

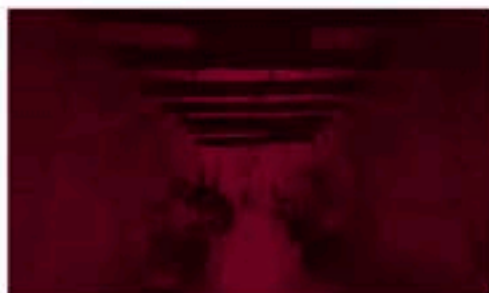
## BODEGA JAVIER SANZ VITICULTOR



Calle San Judas, 2. La Seca

Teléfono 983 816 669

comunicaciones@bodegajaviersanz.com



Bienvenidos a Javier Sanz Viticultor

Nuestra filosofía se basa en la conservación de viñedos prefiloxéricos (con más de 150 años), de variedades autóctonas y en la recuperación de variedades casi extinguidas. Nuestra cultura del vino. Cinco generaciones de viticultores que durante más de 150 años han continuado la tradición. Enoturismo

Viaja en el tiempo con nosotros para descubrir los viñedos más antiguos de la D.O. Rueda, registrados en 1863, propiedad de Javier Sanz Viticultor. Además, podrás conocer cómo era el proceso de elaboración del vino hace



- 10% DESCUENTO EN LOS VINOS COMPRADOS EN LA TIENDA TRAS REALIZAR LA VISITA.

- 10% DESCUENTO EN LAS VISITAS A PARTIR DE 4 PERSONAS.

100 años, en nuestro lagar, con los aperos y maquinaria de comienzos del s. XX. La visita finaliza con la cata de dos vinos Javier Sanz acompañados de una selección de embudidos de la zona.

Duración: 1 h - 1h 30 min

Precio: 15 € por persona

Horario: De lunes a viernes de 9 a 18 h - Fines de semana consultar horario.

Reservar con un día de antelación como mínimo.

Reservas: En el teléfono 983 816 669 o comunicaciones@bodegajaviersanz.com



## Pesquera de Duero **BODEGA LÁGRIMA NEGRA**

Ctra. Valbuena S/N Pesquera de Duero  
Teléfono - 983 870 008  
lágrimanegra82@hotmail.com



La bodega se fundó en 1982. De tradición familiar se caracteriza por la elaboración de vinos artesanales. Posee un viñedo de 19 Has de superficie, con la finalidad de elaborar vino exclusivamente con uva de su propiedad. Se caracteriza por utilizar la mezcla de uva Tinta del país y Cabernet-Sauvignon obteniendo como resultado un vino de intenso sabor, aroma y extracto. Otro de sus rasgos distintivos es la utilización de barricas de roble francés. Obteniendo así un vino diferente y fácilmente reconocible.



- VISITA GRATUITA, PRECIO ESPECIAL Y CATAS CON  
PINCHOS A CONCERTAR



## Fuensaldaña **BODEGA LA LEGUA**



Ctra Cigales, Km 1; Fuensaldaña  
Teléfono 983 583 244  
lalegua@lalegua.com



DESCUBRE EL VINO A UNA LEGUA DE VALLADOLID La Legua es ante todo una finca familiar, motivo de orgullo y lugar de encuentro y de esparcimiento de la familia de Emeterio Fernández, psiquiatra, neurólogo y apasionado de la viticultura. A la manera de un château francés, las 80 hectáreas de viñedo rodean la nave de elaboración y de crianza, lo que permite descubrir los secretos del vino desde la cepa a la copa en una sola y cómoda visita, a apenas 6 km de la ciudad de Valladolid. En Finca La Legua le espera personal cualificado y preparado para adaptar la visita a sus necesidades, y hacer hincapié en aquellos aspectos que más le interesen. Un paseo entre el viñedo para tomar conciencia de la importancia de una buena



- 10% DESCUENTO EN LA VISITA A LA BODEGA Y EN COMPRAS EN TIENDA

materia prima; un recorrido por la nave de elaboración y el dormitorio de barricas para aprender los distintos procesos de la elaboración del vino; una incursión en la antigua bodega subterránea para transportarnos en el tiempo al origen del vino de Cigales; y una cata guiada de los diferentes vinos- 7L rosado de una noche, La Legua Tempranillo, Roble, Crianza o Reserva- para convertirle en un incondicional de los vinos de LA LEGUA. Como opción, una degustación de productos regionales para iniciarse en los secretos del vino y comenzar una placentera búsqueda del maridaje perfecto con los vinos de LA LEGUA.

## Peñafiel **BODEGA VINOS DE LA LUZ LA LUZ DEL DUERO**

Ctra. de Mérida, Km. 3,5, Peñafiel  
Teléfono 983 878 007  
enoturismo@vinosdelaluz.com

RI  
BE  
RA  
DUERO

La bodega Vinos de la Luz está situada en el corazón de la Ribera del Duero, en Peñafiel, con vistas al Castillo de la localidad vallisoletana. Allí, la bodega, propiedad del grupo vitivinícola internacional Vinos de La Luz, elabora sus robles, crianzas, reservas y ediciones especiales con la variedad tempranillo, bajo las marcas Valpincia, Cinema y Pagos de Valcerracín. También producen el vino Peñafiel Edición Limitada, en homenaje a la tierra donde nacen sus frutos, ya que solo cuenta con tantas botellas como habitantes tiene Peñafiel en el año de

su añada. Un tempranillo 100% del que en su primera edición, 2015, se elaboraron 5.419 botellas, y en su última añada, 2016, 5.327 botellas numeradas. La primera 'semilla' de Vinos de La Luz se plantó en el Valle de Uco -Mendoza, Argentina-, hace 100 años, y desde sus inicios el grupo vitivinícola nunca ha dejado de crecer. La búsqueda de los mejores terroirs para trabajar y para elaborar vinos de calidad con variedades autóctonas ha llevado durante los últimos 20 años a Vinos de La Luz a expandirse también a Italia -Montalcino, Siena-.



- 12€ VISITA + CATA (PVP 15€)



## Curiel de Duero **BODEGA LEGARIS**

Ctra.. Peñafiel-Encinas de Esgueva KM 2,5  
Teléfono - 983 878 088 / 610 486 644  
visitas@legaris.es

RI  
BE  
RA  
DUERO

A tan sólo 5 minutos de Peñafiel, LEGARIS sintetiza la tradición de una tierra con más de dos mil años de experiencia vinícola y la voluntad innovadora más radical. Situada en un entorno privilegiado, rodeada de viñedos y entre dos emblemáticos castillos, su edificio moderno, minimalista y racional, se funde en armonía con el paisaje ribereño. Descubrid todos los pasos a seguir para lograr este equilibrio, que simboliza LEGARIS, a través de

un apasionante recorrido guiado desde la viña hasta la copa. Sorprenden sobre todo sus avanzadas técnicas de viticultura de precisión, explicadas a pie de viñedo, así como los controles y cuidados exhaustivos en el proceso de elaboración. Se ofrecen además catas de vino por copa en el Wine Bar, cursos de cata, actividades de incentivo, comidas para grupos e instalaciones para eventos.



- 10% DESCUENTO EN VISITAS Y ACTIVIDADES ENOTURISMO
- 5% DESCUENTO EN TIENDA



Trigueros del Valle

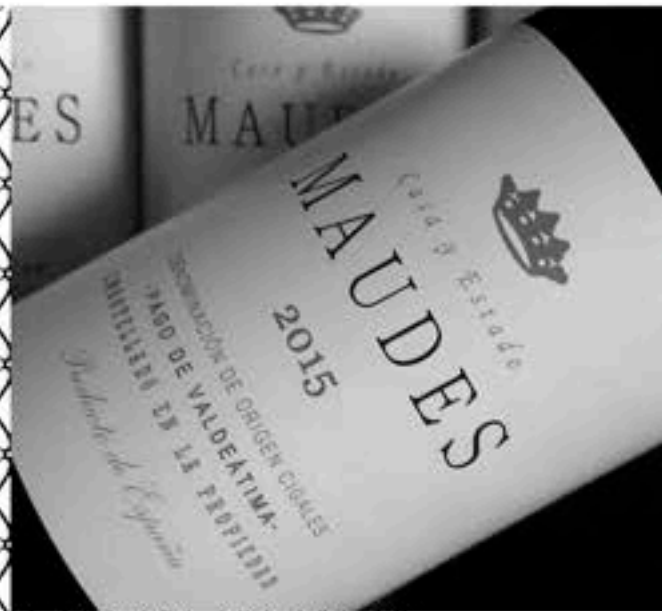
## BODEGAS LEZCANO-LACALLE



Ctra a Valoria s/n, Trigueros del Valle

Teléfono 629 280 515

info@lezcano-lacalle.com



Bodegas Lezcano-Lacalle está situada en el antiguo reino de Castilla y León, al noroeste de España. En Trigueros del Valle, un pequeño pueblo histórico de la región del Duero. A 30 Km al norte de la ciudad de Valladolid. Más de diez siglos de tradición señalan nuestra comarca de vinos, en la que la Familia Lezcano-Lacalle fundó la bodega en el año 1991. Su primera cosecha ya se calificó como el Primer Vino de Reserva con Denominación de Origen Cigales, convirtiendo a Lezcano-Lacalle en el pionero de los grandes vinos de la Comarca. El Pago de Valdeátima posee un terruar



- 10% DESCUENTO EN TIENDA.

- 10% DESCUENTO EN VISITAS O CATAS CONCERTADAS

único. Viñedos a más de 800 metros de altitud. Tempranillo y Merlot en suelos de grava y un clima límite. Viñedos cargados de historia y situados en parajes excepcionales, donde se producen uvas sorprendentes y se elaboran vinos inolvidables.

Félix Lezcano es el impulsor de CIGALES, con las primeras plantaciones de uva Merlot y los primeros vinos tintos de Reserva elaborados bajo la marca LEZCANO-LACALLE.

## Nava del Rey **BODEGA MENADE**



Km 1, Ctra. Rueda, VP 8902, Nava del Rey  
Teléfono 647 687 862  
enoturismo@menade.es

Apuestan por lo innato, adoran la variedad verdeja y su misión es devolver a los viñedos lo que en su día el hombre les quitó. Así son los hermanos Sanz que, con cinco generaciones de viticultores y enólogos detrás, disfrutaban desde el año 2005 de su proyecto propio, MENADE. Los encuentros por los caminos pedregosos de su finca, son respetuosos y fieles al medio ambiente y, con su equipo han conseguido recuperar una biodiversidad y paisaje en una Castilla y León muy castigada por las condiciones climáticas pero también por el incumplimiento humano. La inquietud de sus mentes, el descaro en mostrar la espontaneidad en sus elaboraciones, su incondicionalidad por lo natural y sus maneras de distracción, para precisamente

concentrarse en su proyecto, resume el espíritu exigente de la calidad y personalidad de sus vinos. Su oferta enoturismo incluye visita a Menade by Secala, la bodega construida por la primera generación Sanz en 1820 en el pueblo de La Seca, donde se hace un recorrido por la historia de la familia Sanz. También se realizan visitas guiadas a la bodega en Rueda, donde el enoturista descubrirá nuestra relación "eco-lógica" con el viñedo, el jardín de hotel de insectos, granja Menade y el proceso de elaboración de los vinos. 'La Cantina', por su parte, es un espacio para la degustación de vinos por copas y tienda de vinos, abierto de miércoles a domingo.

Más información en <https://www.menade.es/enoturismo-en-rueda/>



PRECIO ESPECIAL EN LAS VISITAS,  
TALLERES Y ACTIVIDADES EXCLUSIVAS,  
Y PRECIO EN LA COMPRA DE VINOS.

## Rueda **BODEGAS MOCÉN**

C/ Arribas, 7 Rueda  
Teléfono 983 868 533  
enoturismo@bodegasmocen.com



Bodegas Mocén es una bodega castellana situada en el centro de la localidad en Rueda y formada por las antiguas galerías subterráneas que datan de los siglos XV y XVI que están compuestas por muros y arcos de ladrillos rojos símbolos de una herencia mudéjar. Forman un laberinto de cuevas a una profundidad de 25 metros y con una longitud total de 4 kilómetros. Estructura, ritmo, matices... palabras que utilizamos para explicar una obra de arte. Un epicentro artístico, donde desde su inicio, hemos elaborado los mejores caldos dentro de un entorno donde vino, pintura, escultura y literatura se encuentran como diferentes expresiones



- 10% DESCUENTO EN PRODUCTOS DE NUESTRA TIENDA

de un mismo concepto artístico y cultural. Para disfrutar de la experiencia Bodegas Mocén, disponemos varios tipos de visitas adaptadas a todos los públicos y necesidades. Sus invitados se sumergirán en el lugar donde nace el arte, impregnándose de sus aromas artísticos y serán testigo del proceso de la elaboración del vino, visitando una de las más espectaculares galerías subterráneas en Españolas, finalizando en nuestra biblioteca y pinacoteca. Ponemos a su disposición una cuidada oferta gastronómica y grandes espacios de exquisita decoración.

## Pesquera de Duero **BODEGA NEXUS**

RI  
BE  
RA  
DUERO

Carretera de Pesquera de Duero a Renedo, s/n, Pesquera de Duero,  
Teléfono 983 880 488  
info@nexusfrontaura.com



Nexus Bodegas es el perfecto equilibrio de tecnología y tradición. Un proyecto fresco y moderno que nace hace una década con la construcción de una de las bodegas más avanzadas tecnológicamente de la Ribera del Duero, ubicada en la localidad vallisoletana de Pesquera de Duero, donde posee 40 hectáreas de la variedad Tempranillo. Este proyecto iniciado en el año 1999 con Bodegas Frontaura, en la Denominación de Origen Toro, se centra únicamente en la elaboración de vinos tintos de calidad, siguiendo el principio del vino como producto pasional y emotivo que nace para ser disfrutado. Y sentido. Nexus Bodegas, comprende unas modernas instalaciones que incluyen la tecnología puntera al servicio de los procesos tradicionales de elaboración, espacios abiertos para compartir experiencias



- 10% EN LA ENTRADA A LA BODEGA
- 10% EN COMPRA DE VINO EN TIENDA BODEGA
- 10% EN "PAQUETE TURÍSTICO" NOCHE DE HOTEL + VISITA + CATA

e iniciativas en torno al vino y su cultura. Con una capacidad productiva de 400.000kg, Nexus Bodegas busca el equilibrio entre el potencial del terroir y la variedad, con la elegancia del proceso de elaboración, sin enmascarar la esencia de la fruta. Elaborados con los mejores racimos de la variedad autóctona Tempranillo y envejecidos en tinajas de madera de roble Allier francés aportan tintos sensuales, con matices afrutados, equilibrados, sin aristas y con una delicada armonía que convierte la experiencia de su degustación en el recuerdo de una sensación placentera y llena de alma. Actualmente, la bodega elabora cuatro tintos de alta gama pero con un etiquetado original y selecto. Colores vivos, largas etiquetas y un diseño exclusivo, son la viva imagen del alma de Nexus Bodegas.



## Peñafiel BODEGA PEÑAFALCÓN

RI  
BE  
RA  
DUERO

C/ Pisuerga 42  
Teléfono 983 882 156 / 625 184 871  
mj@bodegaspenafalcon.com / casi@bodegaspenafalcon.com



BODEGAS PEÑAFALCÓN, es una bodega familiar, situada en Peñafiel, en el corazón de la Ribera del Duero. Los orígenes de la bodega se remontan a los antepasados de los actuales propietarios: Casimiro y María José. La cultura del vino y la pasión por la elaboración de estos vinos naturales y diferentes ha ido pasando de generación en generación. Peñafalcón se llamaba la villa de Peñafiel en el siglo XI, así aparece en las Crónicas rimadas del poema del Mío Cid: "Rodrigo venció la batalla, Dios sea loado, hasta Peñafalcón, do es Peñafiel llamado". La filosofía de la Bodega parte de cuidar con esmero los viñedos, no añadiendo ni herbicidas ni pesticidas. Viñedos propios bien posicionados en laderas con un terruño calcáreo pedregoso. La variedad utilizada es Tempranillo 100%, Elaboramos vinos naturales desde los viñedos hasta el embotellado, vinos de alta calidad y de producción limitada. Vinos ecológicos a nivel concienzudo. Vinos desde 9 meses en barrica hasta 5 años en barrica. La mayoría de nuestras referencias están premiadas con medallas de oro y gran oro. En nuestra zona



- 5% DESCUENTO SOBRE EL PRECIO DE LA VISITA Y CATA A LA BODEGA.
- 5% DESCUENTO EN LA COMPRA DE VINO.

de Enoturismo hacemos la explicación de la bodega, elaboración, muestra de útiles antiguos relacionados con la agricultura desde la antigüedad hasta nuestros días y viendo su evolución. Explicación de lagares, bodegas antiguas, barricas etc. Presentación y cata comentada de nuestros vinos Peñafalcón más un aperitivo. Hay dos tipos de catas:

\*\* Cata VIP. Cata de tres vinos diferentes con 5 años en barrica, de las añadas 2007, 2006 y 2009, de categoría superior, vinos premiados con medalla de oro y gran medalla de oro. Posiblemente seamos una de las pocas bodegas dentro de Ribera de Duero que elabora estos vinos con 5 años en barrica y da la posibilidad de degustarlos más un aperitivo.

\*\*Cata especial : Peñafalcón siglo XI, añada 2011, 28 meses barrica. Peñafalcón Vendimia Seleccionada añada 2004, 3 años barrica y Peñafalcón siglo XI Gran Reserva añada 2006, 5 años barrica más aperitivo. (llamar por teléfono para consultar precios o enviar mail).

## Peñafiel **BODEGA PINNA FIDELIS**

Camino de Llanillos, s/n  
Teléfono 983 878 034 / 695 496 323  
info@pinnafidelis.com



Pinna Fidelis surge en el 2001, fruto de la ilusión y el empeño de 71 viticultores castellanoleoneses. Con ello, se da cumplimiento al deseo de los fundadores de integrar todos los pasos, desde el viñedo hasta el consumidor, con una elaboración y comercialización propias. Se adquiere una parcela en el Camino de Llanillos, junto al río Duero para ubicar la Bodega, a escasos 200 metros Peñafiel, en la cual, se pueda elaborar una marca de vino, acogida a la D.O. Ribera del Duero y conseguir aportar valor al fruto de sus viñedos, patrimonio que administran para continuar en un flujo de padres a hijos, apostando con ello por la integración y fijación de personas y vida al medio rural. Pensando en esta comercialización propia, se elige como nombre para la futura marca, Pinna Fidelis, (del latín: Peña -fiel)



- 15% DESCUENTO EN RESERVA VISITA + CATA ELEGIDA.
- 5% DESCUENTO EN LAS COMPRAS EN LA TIENDA FÍSICA.
- BONO BIENVENIDA EN PRIMERA COMPRA EN TIENDA ONLINE [www.pinnafidelis.com](http://www.pinnafidelis.com) 10€ PARA COMPRAS SUPERIORES A 60€ (excluidos impuestos y portes)

como manera de evocar el origen del proyecto y también hacer mención a la ubicación del viñedo (aprox. 15km alrededor de Peñafiel). Cuenta con 200 hectáreas de viñedo en distintas poblaciones, en una franja perpendicular al río Duero. Estas parcelas por sus características del terreno y su ubicación (páramo, ladera o riberas) aportan una gran variabilidad de la uva mayoritaria: Tinta del País. Practicamos una enología sencilla en los procesos, con la mínima intervención y máximo cuidado dando el máximo protagonismo a la varietal Tinta del País. Hay un vino de Pinna Fidelis para cada momento y gusto de los consumidores más exigentes. Destacan las referencias exclusivas como Roble Español y Vendimia Seleccionada.

## Peñañiel **BODEGA PROTOS**

C/ Bodegas Protos 24-28 Peñañiel  
Teléfono 983 878 011 / 659 843 463  
enoturismo@bodegasprotos.com

RI  
BE  
RA  
DUERO

PROTOS, del griego "Primero"; Bodega pionera que desde 1927 se ha mantenido fiel a su lema de SER PRIMERO, como una actitud de superación constante en el día a día y en todos los procesos, todo ello con la sola premisa de ofrecer la máxima calidad, convirtiéndose en icono altamente valorado en los mercados internacionales, pues la marca se comercializa en 94 países de los cinco continentes. Gracias a sus nuevas instalaciones diseñadas por el prestigioso arquitecto ganador del Premio Pritzker Sir Richard Rogers, se sitúa una vez más, a la vanguardia en el panorama vitivinícola y enoturístico, convirtiéndose en la bodega más visitada de la Ribera de Duero y en la primera a

nivel nacional en obtener el certificado de "marca de excelencia" por el reconocido organismo internacional de origen británico "Superbrands". En 2013, la revista estadounidense "Wine & Spirits" la distinguió como "Bodega del Año" y el Ministerio de Agricultura español como "Premio Alimentos de España a la Industria Alimentaria" por "ser un referente en los vinos de calidad y por su tradición en la zona y gran conocimiento de la Ribera del Duero", entre otros valores. En 2014, Bodegas Protos ha sido distinguida con el premio "Best digital & social media initiative" en los premios "WineTourism Awards 2014", otorgados por la prestigiosa revista inglesa "Drinks International".



- 10% DESCUENTO A SUS VISITANTES  
(siempre bajo cita previa)

## Rueda **BODEGAS RAMÓN BILBAO**



Finca las Amedias, Ctra. de Rueda a Nava del Rey, Km. 1  
Teléfono 983 237 744  
visitanosrueda@zamoracompany.com  
www.bodegasramonbilbao.es



Bodegas Ramón Bilbao emprende su aventura en la DO Rueda en 2016. Tras una amplia experiencia en la DOCa Rioja, DO Rías Baixas y DO Ribera del Duero, el grupo Zamora Company decide implantarse en la denominación de origen de mayor reconocimiento en la producción de vinos blancos. Ubicada en la localidad de Rueda, y rodeada de su propio viñedo Finca Las Amedias, la bodega elabora vinos de alta calidad procedentes de las variedades Verdejo y Sauvignon Blanc. Sus vinos,



- 10% DESCUENTO EN LA ENTRADA A LA BODEGA.
- 10% DESCUENTO EN COMPRAS SUPERIORES A 30€, CON 2 ENTRADAS GRATUITAS PARA VISITAR OTRAS BODEGAS DEL GRUPO Y UN BONO DE DESCUENTO PARA LA SIGUIENTE COMPRA ONLINE.

tanto jóvenes como envejecidos en bodega, destacan por su expresividad frutosa y elegancia. La visita guiada comienza en el viñedo y recorre las diferentes salas de vinificación, hasta finalizar en la sala de elaboraciones especiales, donde tendremos la oportunidad de catar un vino en rama procedente de las barricas, foudres o depósitos de hormigón. En la cata comentada se disfruta de nuestros vinos blancos y también de un tinto de la Ribera del Duero, acompañado de un aperitivo local.

## La Seca **BODEGA REINA DE CASTILLA**



Camino de la Moya, S/N La Seca  
Teléfono 983 816 667  
bodega@reinadecastilla.es



Descubrir el vino y todo su mundo disfrutando de siglos de historia, de generaciones enteras dedicadas a la viticultura en la vallisoletana villa de La Seca, en el corazón de la Denominación de Origen Rueda. Pequeños viñedos familiares y grandes viticultores de larga tradición, han aunado su experiencia y sabiduría para levantar esta moderna bodega, que cuenta con más de 200 hectáreas de viñedo propio y la tecnología más vanguardista para elaborar caldos de prestigio internacional. Naturaleza, arte y maestría para degustar los mejores vinos de la Denominación de Origen Rueda. La Bodega Reina de Castilla posee ya tres marcas de referencia en el panorama nacional y se está empezando a abrir hueco en los mercados



- VISITAS GUIADAS A LA BODEGA (instalaciones y viñedos) CON DESCUENTO, CATAS DE VINOS COMENTADAS Y PROMOCIONES EN EL PUNTO DE VENTA

internacionales, Reina de Castilla, El Bufón e Isabelino. Vinos varietales y con carácter que han logrado los más prestigiosos premios a lo largo y ancho del planeta. El Trofeo Regional en Decanter, la Medalla de Oro en el Concurso Mundial de Bruselas y el Gran Manojó en España son algunos ejemplos representativos. La última apuesta de la bodega es el desarrollo enoturístico y su incorporación a la reciente Ruta del Vino de Rueda, asociación multidisciplinar de la DO Rueda, reconocida, y certificada desde febrero de 2014, por ACEVIN. Centenares de visitantes han pasado por sus instalaciones para acercarse un poco más a la cultura del verdejo. Sean bienvenidos...

## Olivares de Duero **BODEGA RENTO**

C/ Sta. María No36 Olivares de Duero  
Teléfono - 983 683 315  
eventos@matarromera.es

RI  
BE  
RA  
DUERO

En Olivares de Duero, el marqués de Olivares construye una casa noble, y después fue convento de los Jesuitas hasta la expulsión de los mismos. Es en esta época cuando la familia Moro se hace cargo de la misma, hasta nuestros días, en los que Carlos Moro restaura los edificios y la bodega y recrear un vino de la máxima calidad acorde con la historia y con

el tiempo, pero adaptado a los gustos actuales y con la tecnología moderna. Conozca los secretos de nuestra bodega en una visita guiada por la pequeña bodega. Le abrimos el alma de RENTO, sus BARRICAS. Cate nuestros vinos directamente sacados del roble, con toda su potencia. Cata de vino en barrica americana y francesa Tras el recorrido por nuestra bodega, en la Sala de Catas podrán disfrutar del resultado de tanto trabajo. Cata de Rento. DO Ribera del Duero



- 10% DESCUENTO EN LA VISITA GUIADA A LA BODEGA Y EN LA COMPRA DE VINO (no acumulable a otras promociones)



## Quintanilla de Onésimo **BODEGAS RIBÓN**



C/ Basilón, 15 Quintanilla de Onésimo, Valladolid  
Teléfono 983 680 015  
info@bodegasribon.com

Viñedos y Bodegas Ribón, s.l., es una empresa fundada en el año 1.995, sobre la base de una propiedad de 25 has. de viñedo, en dos parcelas denominadas Carrantigua y Rinconada, ambas situadas en la margen izquierda del río Duero. La tradición vitivinícola de la familia Ribón se ha venido forjando durante cinco generaciones cultivando el viñedo de forma tradicional. Los viñedos de la propiedad se desarrollan sobre suelos de naturaleza arcillo-arenosa con manifestaciones calizas, que afloran de forma clara. Estas peculiaridades características edafológicas, unidas a las inmejorables condiciones de

orientación, y un relieve conformado por sus suaves ondulaciones, aseguran una plena maduración del fruto, en fechas anteriores a la media de la zona. La bodega, situada en el casco urbano de Quintanilla de Onésimo, se ubica en una edificación señorial de piedra y ladrillo macizo, construcción que data de principios de siglo XX y que ha sido adaptada, respetando la estructura original, para la elaboración de nuestros vinos con las técnicas enológicas más actuales. El carácter de bodega familiar, la prudencia en la cantidad y un criterio de calidad en la viña propia son los caracteres que nos identifican.



- 10€ DE DESCUENTO EN LA ENTRADA  
Y DEGUSTACIÓN DE VINOS EN LA BODEGA

## Nava del Rey **BODEGA RUBÉN RAMOS**

Camino de Bezana s/n Peñafiel  
Teléfono 658 039 937  
comercial@vinosrubenramos.com

Bodegas Rubén Ramos es una pequeña bodega situada en la localidad Vallisoletana de Peñafiel, perteneciente a la D.O. Ribera del Duero. Rubén Ramos, agricultor y viticultor en esta región vitivinícola, ha conseguido a base de ilusión y tesón la creación de esta pequeña bodega que se abastece de las 14 hectáreas de viñedo propio que posee en la vertiente sur del río Duero. Rubén Ramos elabora sus vinos de manera artesanal, limitando los tratamientos y respetando las nobles características de la uva Tempranillo que producen sus viñas. Maceraciones largas, y toda la tipicidad de la comarca de Peñafiel, concentrada en una

uva sana, llena de sabor son los pilares en la elaboración de sus vinos. El reposo de los caldos en barricas de roble francés y americano y su posterior maduración en botella, aportan finura y elegancia, dotando a sus vinos de una rica complejidad organoléptica. Visita guiada a las instalaciones de la bodega con explicación sobre los procesos de elaboración y crianza de sus vinos. Cata degustación de 2 vinos. La bodega dispone de una zona infantil para los más pequeños. Las visitas se realizan según disponibilidad de la bodega. Imprescindible concertar cita previa.



- 10% DESCUENTO EN LA VISITA GUIADA (siempre bajo cita previa)
- 5% DESCUENTO EN LAS COMPRAS QUE SE REALICEN EN LA BODEGA.

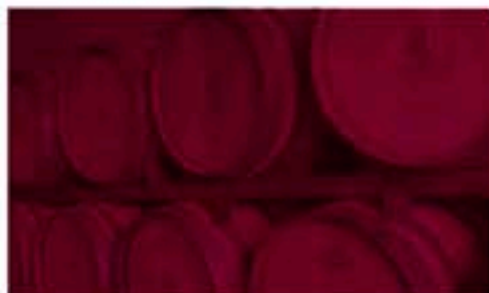




## Cubillas de Santa Marta **BODEGAS SANTA RUFINA**



Po Fuente la Teja, 32; Cubillas de Santa Marta,  
Teléfono 983 585 202  
info@bodegassantarufina.com



Bodegas Santa Rufina está situada en el término vallisoletano de Cubillas de Santa Marta y está adscrita a la D.O. Cigales. Es una bodega familiar creada en 1997, aunque no comienza su andadura en los mercados hasta el año 2003. La propiedad dispone de 90 Hectáreas de viñedo, entre las que se encuentran las variedades de uva Tempranillo, Merlot, Cabernet Sauvignon, Verdejo y Albillo con las que se elaboran tintos de excelente calidad, desde jóvenes hasta grandes reservas, además de blancos y rosados. Los majuelos están situados en su totalidad alrededor de la bodega, lo que

permite tiempos mínimos entre el momento del corte de la uva en la época de vendimia, hasta la recepción y procesado de la misma. De las 90 Hectáreas de viñedo el 40% corresponden a viñedos centenarios. Cabe destacar que hemos lanzado el primer blanco 100% Verdejo de la Denominación de Origen Cigales. Además, contamos con varios vinos tintos galardonados en Concursos Internacionales de gran prestigio. En el año 2020 hemos sido galardonados con 3 medallas de Oro en 3 vinos tintos en el Concurso Internacional Mundus Vini celebrado en Alemania.

Quintanilla de Arriba  
**BODEGAS SARMENTERO**

Avda. de la Estación, 47 Quintanilla de Arriba  
Teléfono 646 918 458 / 625 382 854  
maria@bodegasarmentero.com

Sarmentero está situada en la pequeña localidad vallisoletana de Quintanilla de Arriba, en un corral castellano cerca de las orillas del río Duero. La propiedad se adquirió en 1942 y anteriormente constituía una de las tres casas molineras del pueblo. Posteriormente se destinó a la producción de tejas y cría de animales, trigo y cebada conminado con la elaboración de vino a nivel personal. Generaciones de viticultores nos brindaron el conocimiento y disciplina, amor y pasión para dar al caldo sus mejores matices. Años de elaboración se llevaron

a cabo en los pequeños corralillos de adobe que formaban parte de a casa de campo. A pesar de nuestro deseo de mantener la estructura original, en 2013 renovamos completamente la bodega, erigiendo un nuevo edificio que, si bien es más moderno, sigue cultivando el alma y la pasión que nuestros antepasados nos enseñaron. La nueva bodega cuenta con varios departamentos (sala de barricas, producción, almacenamiento, catas y tienda, oficina y recepción), todos ellos perfectamente ensamblados en el paisaje castellano.



- 10€ DE DESCUENTO CATA +  
VISITA A BODEGA Y VIÑEDOS

## Mucientes **BODEGA SINFORIANO**



Ctra De Villalba Km. 1 Dcha. Mucientes  
Teléfono 983 663 008  
administracion@sinforianobodegas.com



Desde hace varias generaciones la familia Vaquero-Gómez se dedica al cultivo de viñas y a la elaboración de vinos. Después de muchos años elaborando en diversas bodegas subterráneas del "Barrio de las Bodegas", en el año 2002 se construyó una nueva bodega equipada con la tecnología necesaria para elaborar vinos de calidad, pero siempre manteniendo una viticultura respetuosa y una elaboración de carácter tradicional. El valor más importante de la bodega son los viñedos y es por ello que en viticultura es donde se invierte más tiempo y más esfuerzos. Los viñedos de Bodegas Sinforiano se asientan en el valle del Pisuegra y las laderas de los Montes Torozos, a unos 750 y 800 metros de altitud, extendiéndose por todos los Pagos del término municipal de Mucientes, lo que supone una gran variedad de suelos, predominando los calizos, arcillosos y pedregosos. Las hectáreas que posee la bodega en la actualidad suman 80. En Bodegas Sinforiano tanto los vinos rosados como tintos, destacan por su estilo distintivo; rosados naturales que muestran claramente las variedades con las que están elaboradas,



- 10% DESCUENTO EN LAS VISITAS GUIADAS CON CATA.
- 5% DESCUENTO EN LA COMPRA DE VINO EN LA BODEGA EL MISMO DÍA DE LA VISITA.

frescos, directos y apetecibles. Y tintos de gran tipicidad como resultado de una buena selección de viñedos viejos de suelos arcillosos en capas profundas y canto rodado en superficie. Bodegas Sinforiano abre sus puertas al visitante para acercarlo al mundo vitivinícola. Se podrán realizar visitas de lunes a viernes, en horario de 10 a 14h, y los sábados y domingos y festivos de 11.30 a 13.30h, previa cita concertada con la bodega.

La visita más extendida es la VISITA CLÁSICA que incluye:

- Recorrido guiado por el viñedo de al lado de la bodega y por la bodega
- Cata de 3 vinos
- Degustación de productos locales

Duración: 90-120 minutos

Precio: 15 € (Mínimo grupo de 6 personas)

También se podrán realizar visitas que incluyan degustaciones especiales o catas dirigidas en la sala de catas para 25 personas. El precio y el horario se tendrán que concertar con el personal de la bodega.

## La Seca **BODEGA SOLAR DE MUÑOSANCHO**



Plaza de la Olma N°3, La Seca  
Teléfono 983 481 038 / 609 552 423  
migueltglez@solarmsancho.com



Esta bodega familiar, -SOLAR DE MUÑOSANCHO- acogida a la D.O RUEDA, y liderada por los hermanos González Huerta desde su nacimiento en el 95, es el resultado de la decidida vocación temprana hacia la vitivinicultura de su hoy Director Técnico, Carlos González Huerta, vocación adquirida en sus tiempos de estudiante de Ciencias Químicas en la Universidad de Valladolid, y enriquecida con las orientaciones de eminentes profesores y profesionales relacionados con el mundo del vino. El descubrir el prometedor futuro de este Sector, le inclina definitivamente a completar su formación de Químico con los estudios de Enología. A partir de 1992, confirmada la emergente importancia del Sector Vitivinícola en Castilla y León, y más concretamente en Valladolid, consigue el apoyo familiar para fundar la empresa "Bodegas Solar de Muñosancho", en recuerdo a la localidad natal: Muñosancho, en la Comarca abulense de "La Moraña". Por otro lado, la por entonces antigua vinculación de su hermano Jesús con la viticultura, poseedor de viñedos



- 10% DESCUENTO EN LA ENTRADA Y ACTIVIDADES QUE REALICE

en el término municipal de la villa vallisoletana de La Seca, cultivando las variedades de uva: verdejo, sauvignon blanc y tinto fino, hace que cristalice definitivamente la idea inicial con el establecimiento de la bodega en la localidad citada. El edificio donde se ubica la bodega, descansa sobre unas cavas subterráneas datadas de los inicios del siglo XVIII, donde descansan las 300 barricas de roble, que alojan el envejecimiento de su Tinto Fino y se matiza el vino elaborado con la noble uva Verdejo, autóctona de la zona. Desde su nacimiento en el 95, se desarrolla un gran despliegue enológico, cubriendo tipologías en blancos (jóvenes y fermentados en barrica), y en tintos (crianzas y reservas). Sus prestigiosas marcas PRIUS, PRIUS DE MORAÑA, PRIUS DE NOEGA, LAGRIMA DE PRIUS y SEÑOR DE MORAÑA, son un claro exponente de su buen hacer y de una apuesta por la calidad, contando todas ellas en sus variedades, con los más prestigiosos premios del sector.

## Cigales BODEGA THESAURUS



Ctra. Valladolid 14, Cigales  
Teléfono - 983 250 319  
blanca@ciadevinos.com

Bodegas Thesaurus Cigales es una nueva bodega diseñada exclusivamente para elaborar rosados, lo que permite a sus propietarios: la familia Verástegui, ampliar la gama de vinos con Denominación de Origen. ES una bodega familiar que cuenta con la experiencia de cuatro generaciones como cosecheros y elaboradores. La Bodega Thesaurus, desde el año 2017, se convierte en el centro logístico

de las bodegas de Cigales y Ribera del Duero. En su interior dispone de una sala de catas, unan amplia terraza para eventos, oficinas y una sala de elaboración con depósitos de acero inoxidable con una capacidad de 150.000 litros de vino.



- DESCUENTO 10% EN LAS VISITAS A BODEGA.
- DESCUENTO 10% EN LA COMPRA DE VINO (excepto promociones).



THESAURUS  
B o d e g a s

## Rueda **BODEGA VALDECUEVAS**



Ctra. Rueda a Nava del Rey, Km. 2.5, Rueda  
Teléfono 648 967 934  
bodegas@valdecuevas.es



Grupo Valdecuevas es una empresa familiar con una larga experiencia en el sector agroalimentario. En el año 2006 decidió dar un giro empresarial y comienza su andadura en Medina de Rioseco con 150Ha de olivar y construyendo en el año 2012 nuestra propia almazara. En el corazón del llamado triángulo de oro de la Denominación de Origen Rueda y rodeada de nuestros viñedos, se construye en el año 2013 Bodega Valdecuevas dentro de la finca Pago La Pardina (Rueda). Con un diseño moderno y vanguardista en el que se aúnan calidad e innovación dando como resultado unos vinos con personalidad propia. La bodega dispone de las últimas tecnologías en la elaboración de vinos blancos, en su recepción, prensado, almacenado y producto terminado, con lo que obtienen sus



- 10% DESCUENTO EN LA TARIFA INDIVIDUAL DE LA VISITA + CATA DE VINOS DE LA BODEGA

vinos: Valdecuevas Verdejo clásico, Flor Innata, Diwine Valdecuevas Verdejo fermentado en barrica, y Diwine Frizzante . Somos bodegueros y viticultores, amantes del campo y de nuestras viñas donde se fundamenta nuestra filosofía, el trabajo exhaustivo de campo y viñedo. Ponemos todo nuestro cariño y esmero en cada una de nuestras cepas, respetamos los tiempos de elaboración y todo este esfuerzo lo expresamos a través de una copa de vino Valdecuevas. "La excelencia es nuestra máxima prioridad". Descubre el corazón de Castilla a través de nuestros vinos y del Aceite de Oliva Virgen Extra Pago de Valdecuevas.

Pregunta, aprende, charla y cata...pero sobre todo siente y disfruta de Valdecuevas en cada momento.

Cubillas de Santa Marta

## BODEGA VALDELOSFRAILES



Ctra. de cubillas de Santa Marta, S/N Cubillas de Santa Marta

Teléfono - 983 683 315

eventos@matarromera.es



La tradición vitivinícola de la familia Moro hizo que el cultivo de viñedos y elaboración de vinos en las zonas de Cubillas de Santa Marta y Valoria la Buena, se transformara en la creación de Bodega Valdelosfrailes (DO Cigales), en la que se elaboran grandes vinos tintos y por supuesto rosados.

Visite la bodega de la mano del bodeguero y descubra los secretos mejor guardados de sus vinos

- Visita a Bodega Valdelosfrailes
- Cata dirigida de vinos



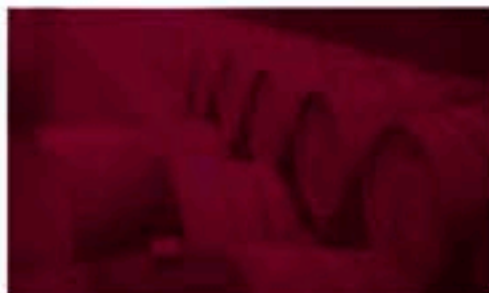
- 10% DESCUENTO EN LOS SERVICIOS ENOTURÍSTICOS  
Y EN LOS PRODUCTOS DE LA TIENDA



## Rubí de Bracamonte **BODEGA VERDERRUBÍ**



Camino Sendero del Monte s/n, Rubí de Bracamonte  
Teléfono 606 755 606  
emilio.pita@verderrubi.com



De una forma u otra, la familia Pita siempre ha estado unida al mundo del vino. Como en tantos hogares de la zona, cada mes de octubre, todos se volcaban en la vendimia del pequeño terreno familiar para producir vino de forma tradicional. El destino quiso que, años después, Emilio Pita decidiera convertirlo en su modo de vida. Con apenas 23 años, comienza sus estudios de Enología en la Universidad de Burdeos, para después seguir su formación en California y Nueva Zelanda.

En 2010, regresa a Rubí de Bracamonte (Valladolid) donde se pone al frente del proyecto familiar: una bodega que buscará siempre mantener la identidad del terroir propio en todos sus vinos. Esa idea se plasma en la primera añada de Dominio de Verderrubi, su verdejo joven, al que en 2011 seguirían los vinos Atipyque y Pita, con los que consiguen magnificar la expresión del terreno en cada botella. Su último sueño, y el que más



- 10% DESCUENTO EN VISITAS.
- 10% DESCUENTO EN COMPRAS DE PRODUCTOS.

les une al origen de esta historia, se vio cumplido en 2014, con la salida al mercado de La Bonera. Es uno de los pocos vinos tintos que se elaboran en la D.O. Rueda y procede de la viña donde la familia Pita comenzó su aventura. En el año 2012, se levanta la bodega a los pies de Rubí de Bracamonte, el pueblo que ha sido testigo de la historia de la familia Pita. El carácter de los vinos de la familia Pita brota de la naturaleza de nuestros viñedos: 63 hectáreas situadas en el corazón de Castilla. La gran mayoría se localizan en La Cantera, una finca de 56 hectáreas en Rubí de Bracamonte. Allí encontramos además una de las llamadas zonas ZEPA: un pago protegido a nivel europeo por la riqueza de su fauna. Es uno de los pocos lugares en el mundo donde podemos disfrutar del vuelo de una importante colonia de avutardas: el ave más pesada que es capaz de volar



## Bocos de Duero

# BODEGAS Y VIÑEDOS SEÑORIO DE BOCOS

Camino La Canaleja s/n  
Teléfono - 983 880 988  
info@señoriodebocos.com



Bodegas y Viñedos Señorío de Bocos se dedica a la elaboración y crianza de vinos bajo el control de la D.O. Ribera del Duero. Nuestros vinos han sido galardonados con varias medallas y premios en los más prestigiosos certámenes internacionales. La bodega está situada en Bocos de Duero, un pequeño pueblo provincia de Valladolid, a orillas del río que le da su apellido. Está rodeada de viñedos, entre la vega del Duero y el páramo, y su vigia privilegiado en la puerta de entrada al hermoso paisaje del Valle del Cuco, que es el destino perfecto para practicar senderismo, montar a caballo, disfrutar de la naturaleza y sobre todo degustar nuestros vinos.



- 10% EN VISITAS Y COMPRA DE VINO

